

Ficha de producto

Campaña 2013/14

Sector hortícolas protegidos

# BERENJENA



Se permite la reproducción total o parcial de los datos o gráficos de esta publicación, citando su procedencia.

### Principales datos de berenjena de invernadero. Almería.

	Superficie (ha) (1)	Producción (t) (2)	Rendimiento (kg/m <sup>2</sup> ) (1)
Campaña 2013/14	1.908	150.066	7,9
Variación 2013/14 media 2010/13	-6%	-8%	-1%

Fuente: (1) Delegación Territorial de Almería. CAPDER. (2) Calculado a partir de superficie y rendimiento

Valor de la producción 2013/14 (miles €)	Valor de la producción 2012/13 (miles €)	Precio medio 2013/14 (€/kg)
74.999	90.076	0,50

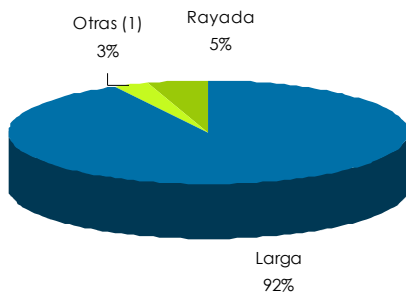
Fuente: Elaboración propia a partir de los datos de la Delegación Territorial de Almería (CAPDER) y Observatorio de Precios y Mercados. CAPDER

### Exportaciones de berenjena. Almería.

	2013/14	2012/13	2011/12	2010/11
Volumen (t)	98.844	93.792	114.851	91.550
Valor (miles €)	93.229	100.832	92.861	78.054

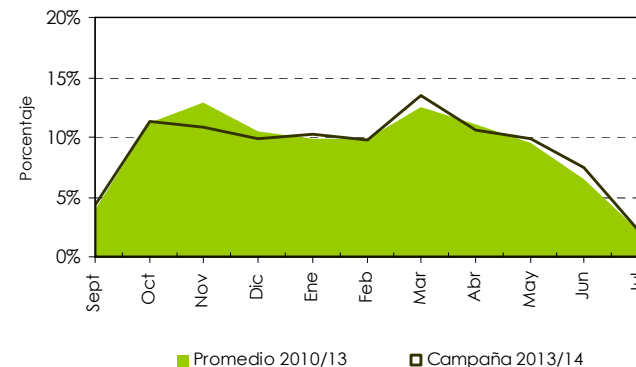
Fuente: DATACOMEX. El valor de las exportaciones corresponde a un precio salida de almacén. Datos 2013 y 2014 son provisionales.

### Tipos de berenjena comercializadas. Campaña 2013/14



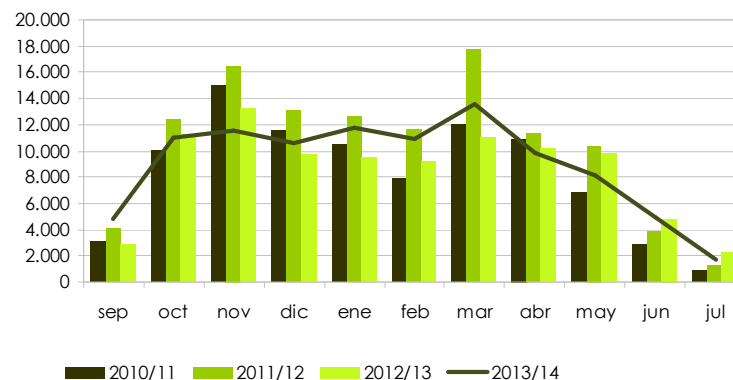
Fuente: Elaboración propia a partir de los datos del Observatorio de Precios y Mercados. CAPDER (1) Incluye los volúmenes correspondientes a especialidades más los no diferenciados por tipo de producto

### Distribución mensual del volumen comercializado



Fuente: Elaboración propia a partir de los datos del Observatorio de Precios y Mercados. CAPDER

### Distribución mensual de las exportaciones (t)



Fuente: Elaboración propia a partir de los datos de DATACOMEX. Datos 2013 y 2014 provisionales.

Las exportaciones de berenjena han seguido una **evolución positiva en volumen (5%)**, pero **decreciente en valor (-8%)** respecto a la campaña 2012/13.

## Tipos comerciales del producto



### **BERENJENA REDONDA**

Fruto globoso de color oscuro, negro o violeta, y muy brillante.



### **BERENJENA RAYADA**

Fruto con piel jaspeada de color morado sobre blanco.



### **BERENJENA LARGA**

Fruto alargado y más estrecho que destaca por su consistencia y color prácticamente negro.



### **OTROS TIPOS COMERCIALES**

En "otros tipos comerciales" se incluyen tipos de berengena que se comercializan minoritariamente, como es el caso de la berengena blanca. La clasificación "Otros tipos comerciales" se incluye en el Observatorio de Precios bajo la rúbrica "No designado".