

Ficha de producto

Campaña 2013/14

Sector hortícolas protegidos

# CALABACÍN





### Principales datos del calabacín de invernadero. Almería.

	Superficie (ha) (1)	Producción (t) (2)	Rendimiento (kg/m2) (1)
Campaña 2013/14	7.116	343.660	4,8
Variación 2013/14 media 2010/13	24%	2%	-18%

Fuente: (1) Delegación Territorial de Almería. CAPDER. (2) Calculado a partir de superficie y rendimiento

Valor de la producción 2013/14 (miles €)	Valor de la producción 2012/13 (miles €)	Precio medio 2013/14 (€/kg)
149.513	197.115	0,44

Fuente: Elaboración propia a partir de los datos de la Delegación Territorial de Almería (CAPDR) y Observatorio de Precios y Mercados. CAPDER

### Exportaciones de calabacín. Almería.

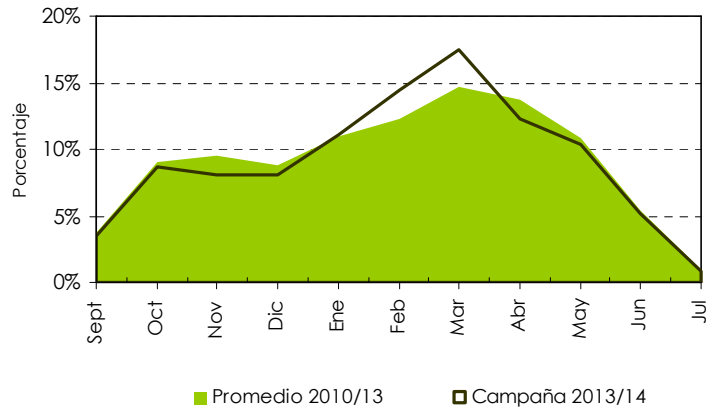
	2013/14	2012/13	2011/12	2010/11
Volumen (t)	227.416	230.355	231.664	204.121
Valor (miles €)	172.180	206.541	175.021	143.676

Fuente: DATACOMEX. El valor de las exportaciones corresponde a un precio salida de almacén. Datos 2013 y 2014 son provisionales.

### Tipos de calabacín comercializados. Campaña 2013/14

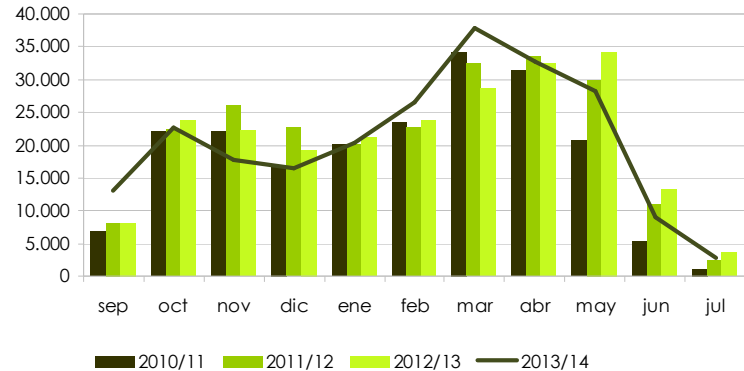
Según datos del Observatorio de Precios y Mercados (CAPDER), el 99% del calabacín comercializado es del tipo verde, correspondiendo el 1% restante a otros tipos comerciales como el calabacín redondo o blanco.

### Distribución mensual del volumen comercializado



Fuente: Elaboración propia a partir de los datos del Observatorio de Precios y Mercados. CAPDER

### Distribución mensual de las exportaciones (t)



Fuente: Elaboración propia a partir de los datos de DATACOMEX. Datos 2013 y 2014 provisionales.

**Se mantiene el nivel de las exportaciones en cifras similares a la campaña precedente, mientras que el valor generado sufre una notable reducción (-17%).**

## Tipos comerciales del producto



### **CALABACÍN VERDE**

Fruto pepónide no hueco, de forma alargada y cilíndrico, de color verde mas o menos claro.



### **OTROS TIPOS COMERCIALES**

En "otros tipos comerciales" se incluyen calabacines que se comercializan minoritariamente, como tipo redondo o blanco.

La clasificación "Otros tipos comerciales" se incluye en el Observatorio de Precios bajo la rúbrica "No designado".