



Ficha de producto

Campaña 2013/14

Sector hortícolas protegidos

JUDIA VERDE



Se permite la reproducción total o parcial de los datos o gráficos de esta publicación, citando su procedencia.

Principales datos de judía verde de invernadero. Almería.

	Superficie (ha) (1)	Producción (t) (2)	Rendimiento (kg/m ²) (1)
Campaña 2013/14	1.384	30.984	2,3
Variación 2013/14 media 2010/13	32%	62%	23%

Fuente: (1) Delegación Territorial de Almería. CAPDER. (2) Calculado a partir de superficie y rendimiento

Valor de la producción 2013/14 (miles €)	Valor de la producción 2012/13 (miles €)	Precio medio 2013/14 (€/kg)
37.181	34.737	1,20

Fuente: Elaboración propia a partir de los datos de la Delegación Territorial de Almería (CAPDER) y Observatorio de Precios y Mercados. CAPDER

	Judía verde plana	Judía verde redonda
Precio medio (€/kg) (1)	1,12	1,71

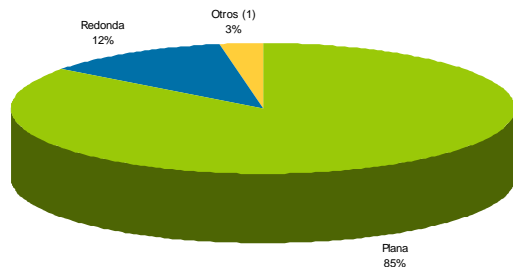
Fuente: Observatorio de Precios y Mercados. CAPDER
(1) Primera categoría

Exportaciones de judía verde. Almería.

	2013/14	2012/13	2011/12	2010/11
Volumen (t)	11.409	12.234	7.900	7.233
Valor (miles €)	18.528	19.928	13.889	11.494

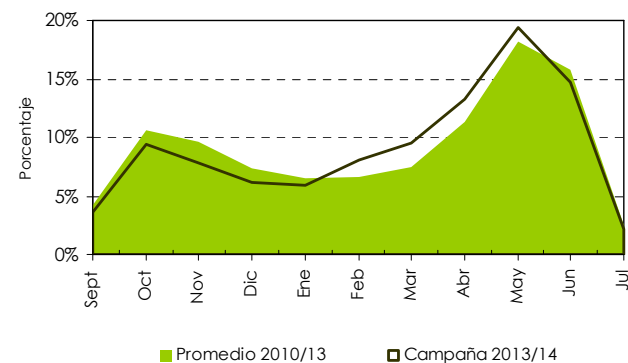
Fuente: DATACOMEX. El valor de las exportaciones corresponde a un precio salida de almacén. Datos 2013 y 2014 son provisionales.

Tipos de judía verde comercializados. Campaña 2013/14



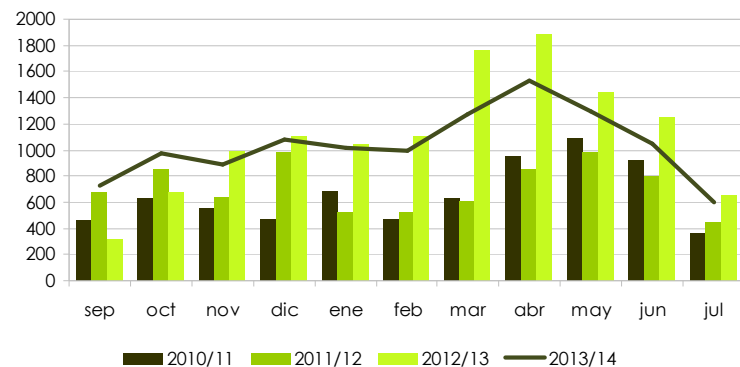
Fuente: Elaboración propia a partir de los datos del Observatorio de Precios y Mercados. CAPDER
(1) Incluye los volúmenes correspondientes a especialidades más los no diferenciados por tipo de producto

Distribución mensual del volumen comercializado



Fuente: Elaboración propia a partir de los datos del Observatorio de Precios y Mercados. CAPDER

Distribución mensual de las exportaciones (t)



Fuente: Elaboración propia a partir de los datos de DATACOMEX. Datos 2013 y 2014 provisionales.

Un descenso del 7% en el volumen exportado respecto a la pasada campaña, provoca una reducción similar en el valor de las exportaciones al haberse registrado un precio unitario similar al período 2012/13. Las campañas 2012/13 y 2013/14 han supuesto un avance considerable en las cantidades exportadas respecto a períodos precedentes.

Tipos comerciales del producto



JUDÍA PLANA

Judía que presenta una vaina gruesa plana o aplastada.



JUDÍA REDONDA

Judía que presenta una vaina más estrecha redonda o cilíndrica.



OTROS TIPOS COMERCIALES

En otros tipos comerciales se han incluido variedades de judía verde, que perteneciendo al tipo comercial de judía plana, comercialmente tienen un valor muy distinto. La clasificación "Otros tipos comerciales" se incluye en el Observatorio de Precios bajo la rúbrica "No designado".