

## Ficha de producto Campaña 2013/14 Sector hortícolas protegidos

# PEPINO



Se permite la reproducción total o parcial de los datos o gráficos de esta publicación, citando su procedencia.

## Principales datos del pepino de invernadero. Almería.

	Superficie (ha) (1)	Producción (t) (2)	Rendimiento (kg/m <sup>2</sup> ) (1)
Campaña 2013/14	4.839	414.151	8,6
Variación 2013/14 media 2010/13	4%	0%	-4%

Fuente: (1) Delegación Territorial de Almería. CAPDER. (2) Calculado a partir de superficie y rendimiento

Valor de la producción 2013/14 (miles €)	Valor de la producción 2012/13 (miles €)	Precio medio 2013/14 (€/kg)
186.565	238.490	0,45

Fuente: Elaboración propia a partir de los datos de la Delegación Territorial de Almería (CAPDER) y Observatorio de Precios y Mercados. CAPDER

	Pepino Almería	Pepino Corto
Precio medio (€/kg) (1)	0,48	0,39

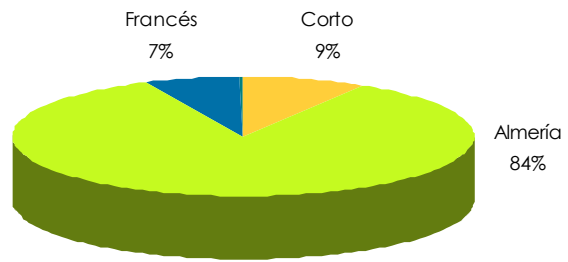
Fuente: Observatorio de Precios y Mercados. CAPDER  
(1) Primera categoría

## Exportaciones de pepino. Almería.

	2013/14	2012/13	2011/12	2010/11
Volumen (t)	382.197	354.863	371.187	309.625
Valor (miles €)	294.863	315.848	274.166	234.280

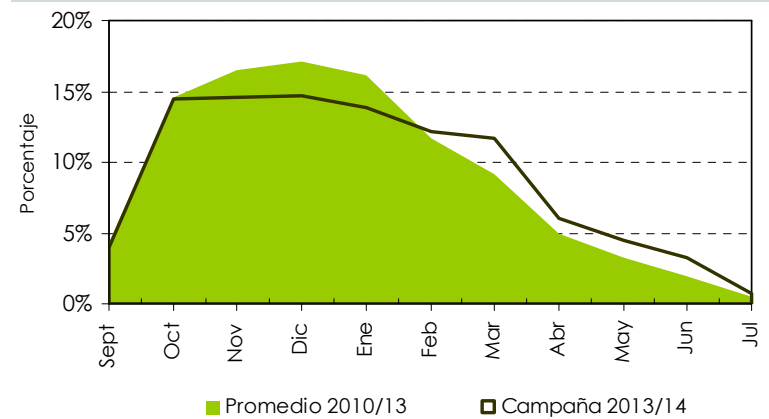
Fuente: DATACOMEX. El valor de las exportaciones corresponde a un precio salida de almacén. Datos 2013 y 2014 son provisionales.

## Tipos de pepino comercializados. Campaña 2013/14



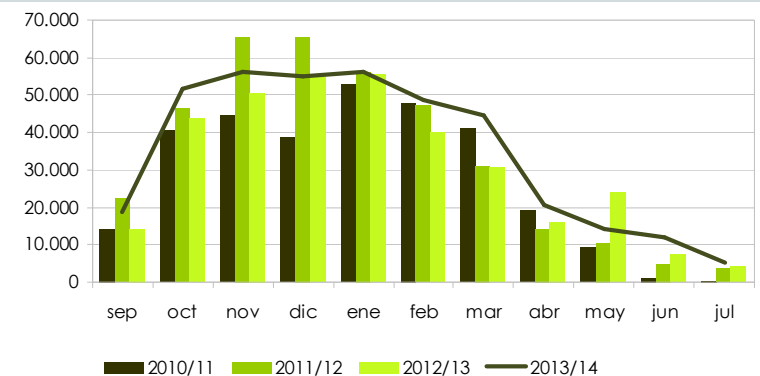
Fuente: Elaboración propia a partir de los datos del Observatorio de Precios y Mercados. CAPDER

## Distribución mensual del volumen comercializado



Fuente: Elaboración propia a partir de los datos del Observatorio de Precios y Mercados. CAPDER

## Distribución mensual de las exportaciones (t)



Fuente: Elaboración propia a partir de los datos de DATACOMEX. Datos 2013 y 2014 provisionales.

El **volumen** de las exportaciones se ha **incrementado un 8%** respecto al período precedente, alcanzando el valor máximo desde 2010/11. Evolución contraria ha sufrido el **valor** de la producción exportada, que **desciende un 7%**, influenciado por un **descenso del precio medio unitario del producto de 12 céntimos** respecto al período precedente.

## Tipos comerciales del producto



### **PEPINO ALMERÍA**

Fruto que supera los 25 cm de longitud, oscuro, recto y de piel lisa, más o menos asurcada.



### **PEPINO FRANCÉS**

Frutos de longitud media (20-25 cm), diferenciándose variedades cuyos frutos tienen espinas y variedades con frutos de piel lisa.



### **PEPINO CORTO**

En este tipo comercial se incluyen variedades de fruto pequeño (longitud máxima de 15 cm), de piel verde y rayada de color amarillo o blanco.