



## Ficha de producto Campaña 2011/12

Sector frutos rojos

# FRESA

## Principales datos de la fresa. Huelva

	Superficie (ha)	Producción (t)	Rendimiento (kg/ha)
<b>Campaña 2011/12*</b>	7.150	280.000	39.161
<b>Variación 2011/12-media 2008/11</b>	10,6%	9,2%	-1,3%

Fuente: Avances de superficie y producción de la CAPMA (rendimiento calculado a partir de los datos de dichos Avances)

\*Avances de septiembre de 2012.

Valor de la producción (miles €)		Precio medio en origen. 2011/12 (€/kg)	
2011/12*	2010/11*	En fresco**	Para industria**
263.815	256.387	1,12	0,31

\*Fuente: Elaboración propia a partir de los datos de los Avances de superficie y producción de la CAPMA.

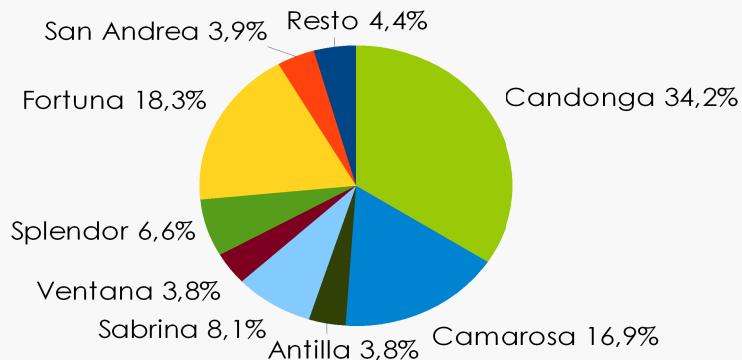
\*\*Fuente: Observatorio de precios y mercados de la CAPMA

## Exportaciones de fresa. Huelva

	2011/12	2010/11	2009/10	2008/09
<b>Volumen (t)</b>	236.286	188.342	191.373	194.068
<b>Valor (miles €)</b>	425.876	350.583	328.425	318.737

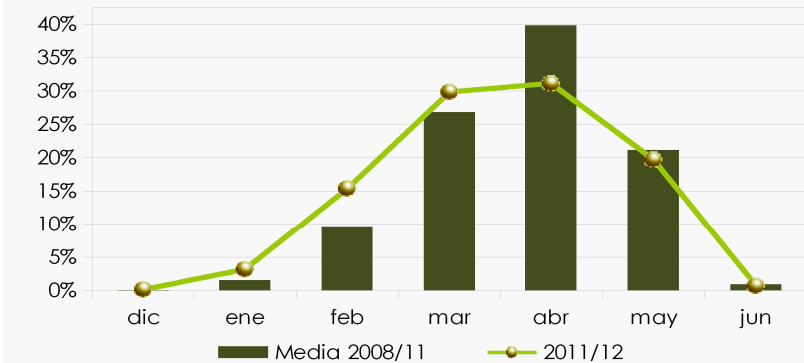
Fuente: DATACOMEX. Datos correspondientes al periodo de diciembre a julio.

## Varietades en base a ocupación de superficie. Campaña 2011/12



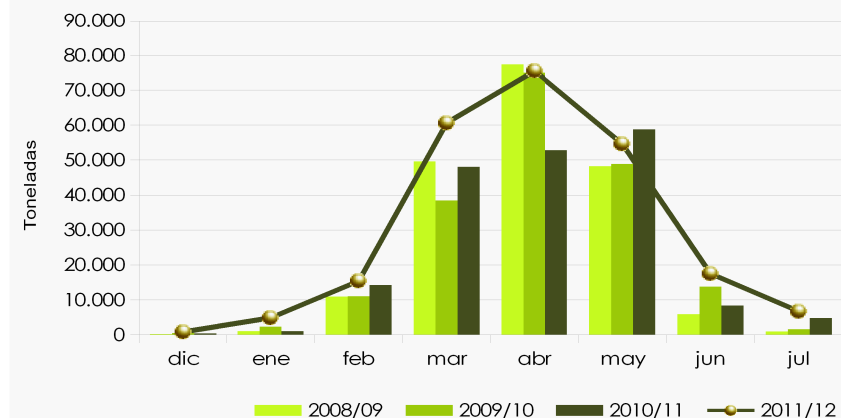
Fuente: Elaboración propia a partir de datos suministrados por empresas

## Distribución mensual del volumen comercializado



Fuente: Elaboración propia a partir de datos suministrados por empresas

## Distribución mensual del volumen exportado



Fuente: DATACOMEX

- En la campaña 2011/12 el cultivo de la fresa ha crecido en la provincia de Huelva, tanto en superficie como en producción, y consecuentemente en nivel de facturación.
- Se ha producido un adelanto de la producción gracias al clima favorable del otoño e invierno, y al importante incremento de variedades tempranas.
- En torno al 85% de la fresa producida en Huelva se destina a la exportación.

## Variedades de fresa



### FRESA CANDONGA

Variedad precoz desarrollada por una empresa en la provincia de Huelva. Presenta frutos de calibre y forma homogéneos, sin deformaciones. Aunque menos productiva que otras variedades, tiene menores costes de producción porque el 95% de la producción resulta comercializable.



### FRESA FORTUNA

Variedad precoz y muy productiva obtenida en la Universidad de Florida que conserva la calidad hasta el final de la campaña. Los frutos son de tamaño mediano-grande, forma cónica y con los aquenios ligeramente hundidos, lo que da a la piel un aspecto liso. Sus largos pedúnculos facilitan la recolección.



### FRESA CAMAROSA

Variedad de alta productividad y resistencia post-cosecha, obtenida en la Universidad de California. El fruto es de gran tamaño, forma casi cilíndrica y color rojo oscuro. Es la variedad de fresa más cultivada en el mundo.



### FRESA SABRINA

Variedad desarrollada en la provincia de Huelva por la misma empresa que desarrolló Candonga, con la que es complementaria, siendo más precoz que ésta y su fruto de mayor calibre. Ideal para comercialización en cajas de 1 ó 2 kg, preferido en el mercado nacional.



### FRESA SPLENDOR

Variedad precoz y muy productiva que produce a buen ritmo y con muy buena calidad a lo largo de toda la campaña. Fruto de forma cónica, tamaño medio y color rojo intenso muy brillante. Vida post-cosecha muy larga, que permite su llegada a mercados lejanos.