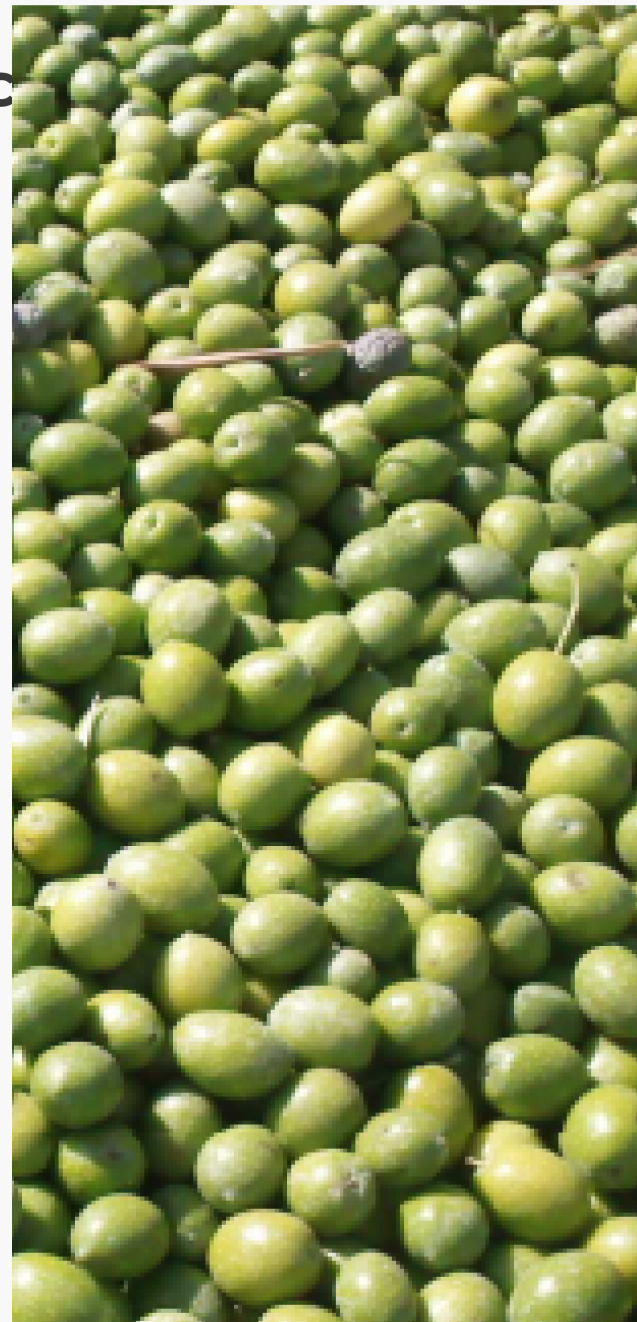


Se permite la reproducción total o parcial de los datos o gráficos de esta publicación, citando su procedencia.



Fic



paña 2011/12

ñosos

JUNA RDEO

Principales datos de la aceituna de verdeo

	Superficie (ha)	Producción (t)	Rendimiento (kg/ha)
Campaña 2011/12	98.515	411.419	4.176
Variación 2011/12 vs Media 2008/11	-2,1%	-4,2%	-2,4%

Fuente: Elaboración propia a partir de los datos del Anuario de Estadísticas Agrarias y Pesqueras de Andalucía. CAPMA

Valor producción 2011/12 (miles de €)	Valor producción 2010/11 (miles de €)	Precio medio al agricultor 2011 (€/Kg)	Precio medio al agricultor 2010 (€/Kg)
162.320	231.660	0,39	0,47

Fuente: Elaboración propia a partir de los datos de Macromagnitudes Agrarias y del Observatorio de Precios y Mercados. CAPMA

Campaña 2011/12	Manzanilla	Hojiblanca	Gordal
Precio medio (€/kg)	0,40	0,36	0,62

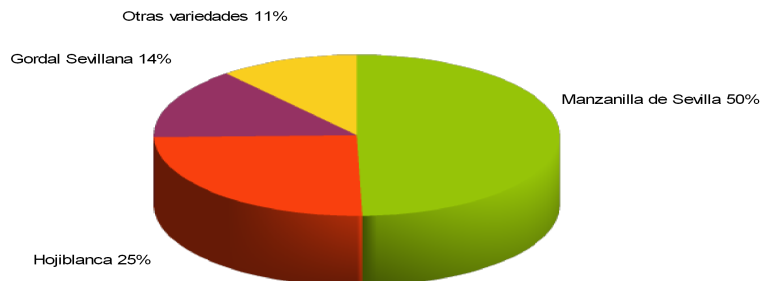
Fuente: Observatorio de Precios y Mercados. CAPMA

Exportaciones de la aceituna andaluza

Campaña	2008/09	2009/10	2010/11	2011/12
Volumen (t)	219.352	271.744	268.457	282.483
Valor (miles €)	408.580	454.563	446.825	455.255

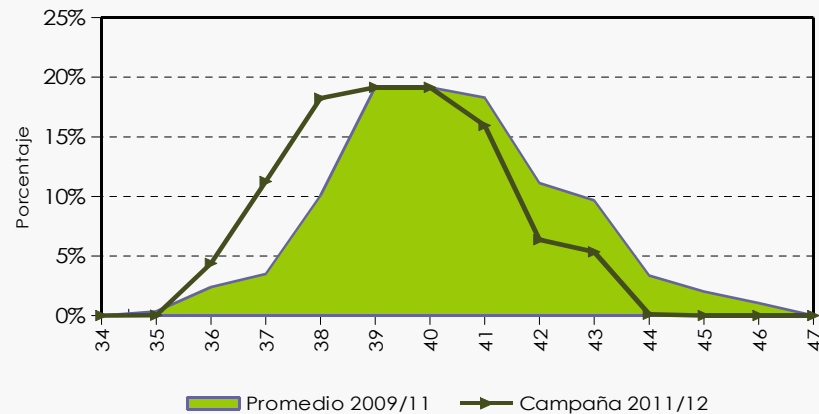
Fuente: DATACOMEX. El valor de las exportaciones corresponden a un precio salida de almacén.

Variedades de aceitunas para entamado*



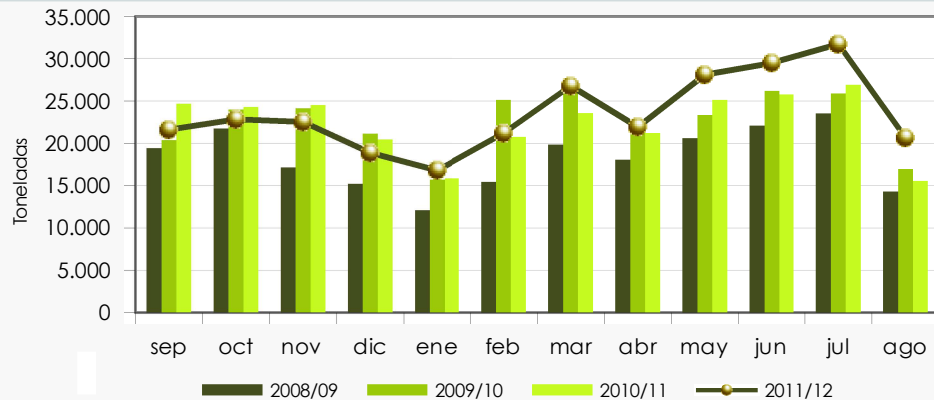
* Porcentaje de superficie.
Fuente: Modelo de explotaciones olivereras. CAPMA

Distribución semanal del volumen de aceituna recogida



Fuente: Elaboración propia a partir de los datos del Observatorio de Precios y Mercados. CAPMA

Distribución mensual de las exportaciones andaluzas



Fuente: Elaboración propia a partir de los datos de DATACOMEX

- España es el primer país productor y exportador mundial de aceituna de mesa, representando el 39% del comercio mundial. El 44% se destina a EEUU, Rusia e Italia.
- El 72% de las exportaciones nacionales proceden de Andalucía, teniendo como principales destinos EEUU, Italia y Alemania, que suman el 38% del volumen exportado por Andalucía en 2011-12.
- En los últimos cuatro años las exportaciones se han incrementado un 29% en volumen, pero sólo un 11% en valor.

Variedades de aceituna para entamado



MANZANILLA DE SEVILLA

Presenta una elevada relación pulpa/hueso y un contenido aceptable en aceite cuando se destina a molino. Su aspecto es ovoidal-esférico y simétrico, ápice redondeado, sin pezón y con sección transversal máxima circular.



HOJIBLANCA

De maduración algo más tardía, es muy apreciada para su elaboración para aderezo en negro por la firmeza de su pulpa. Tiene doble aptitud (mesa y molino). Sus frutos presentan un contenido en aceite bajo, aunque apreciado por su calidad. Aspecto elíptico, con el diámetro máximo centrado, ápice redondeado, sin pezón y con sección transversal máxima circular.



GORDAL SEVILLANA

Variedad con frutos de gran tamaño que alcanzan un peso medio de 12,5 gramos (entre 100/120 frutos por Kilo). Su aspecto es acorazonado, de color verde con pintas blancas, ápice algo apuntado y con pezón. Su contenido en aceite es muy bajo, por lo que su consumo es de aderezo, siendo muy consumida a nivel mundial.

OTRAS VARIEDADES

Por orden de importancia en su producción andaluza: Verdial de Huévar, Aloreña, Lechín de Sevilla, Arbequina, Picual y Verdial.