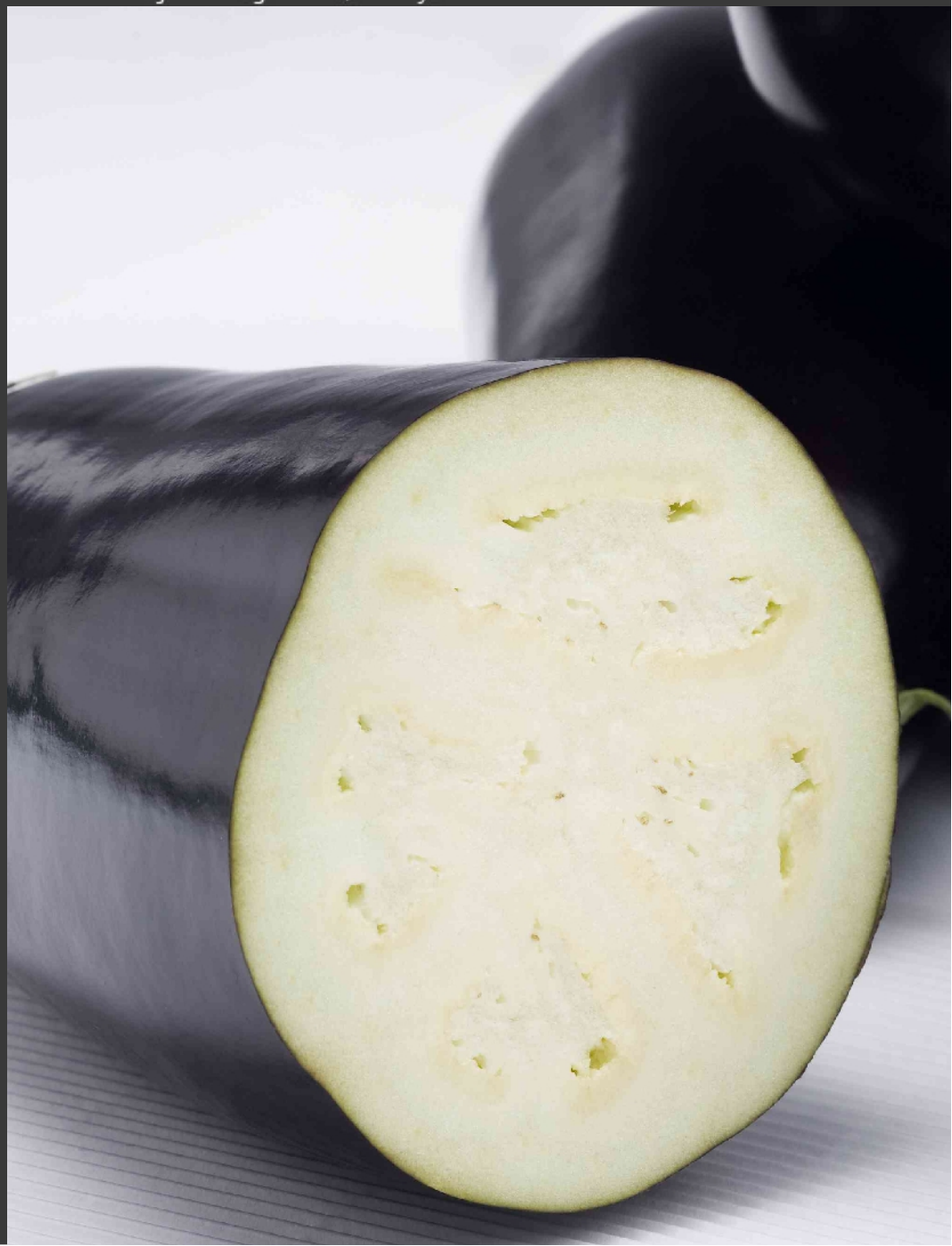


Ficha de producto

Campaña 2012/13

Sector hortícolas protegidos

BERENJENA



Se permite la reproducción total o parcial de los datos o gráficos de esta publicación, citando su procedencia.

Principales datos de la berenjena de invernadero. Almería

	Superficie (ha) (1)	Producción (t) (2)	Rendimiento (kg/m ²) (1)
Campaña 2012/13	2.006	145.973	7,28
Variación 2012/13 Media 2009/12	1%	-9%	-10%

Fuente: (1) Delegación Territorial de Almería. CAPDER
(2) Calculada a partir de los datos de superficie y rendimiento. CAPDER

Valor de la producción 2012/13 (miles €)	Valor de la producción 2011/12 (miles €)	Precio medio 2012/13 (€/kg)
90.076	71.727	0,62

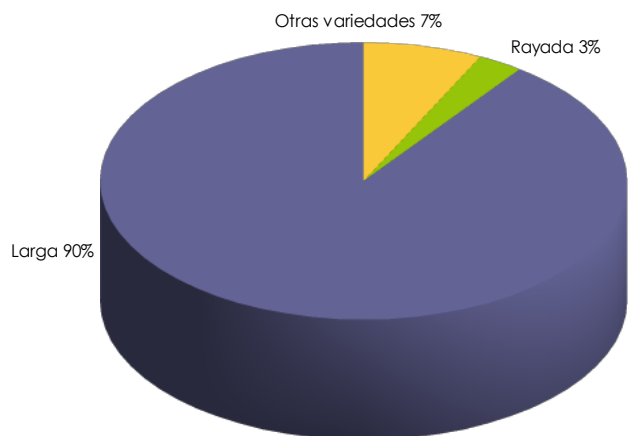
Fuente: Elaboración propia a partir de los datos de la Delegación Territorial de Almería y Observatorio de Precios y Mercados. CAPDER

Exportaciones de berenjena. Almería

	2012/13	2011/12	2010/11	2009/10
Volumen (t)	93.792	114.851	91.550	83.403
Valor (miles €)	100.832	92.861	78.054	75.503

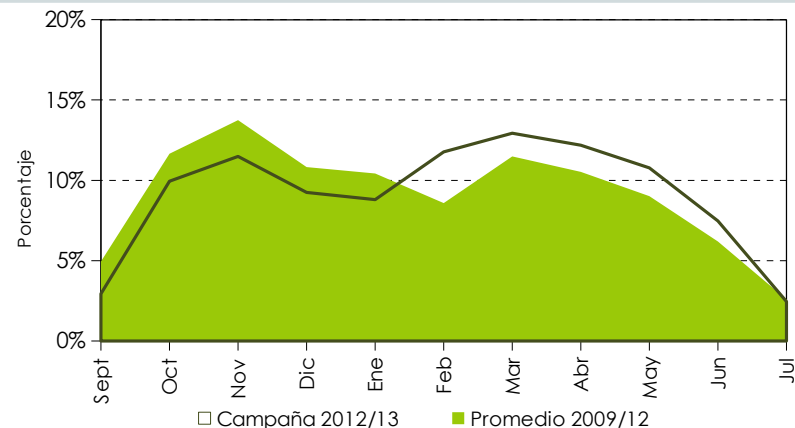
Fuente: DATACOMEX. El valor de las exportaciones corresponde a un precio salida de almacén. Datos 2012 y 2013 son provisionales.

Tipos de berenjenas comercializadas. Campaña 2012/13



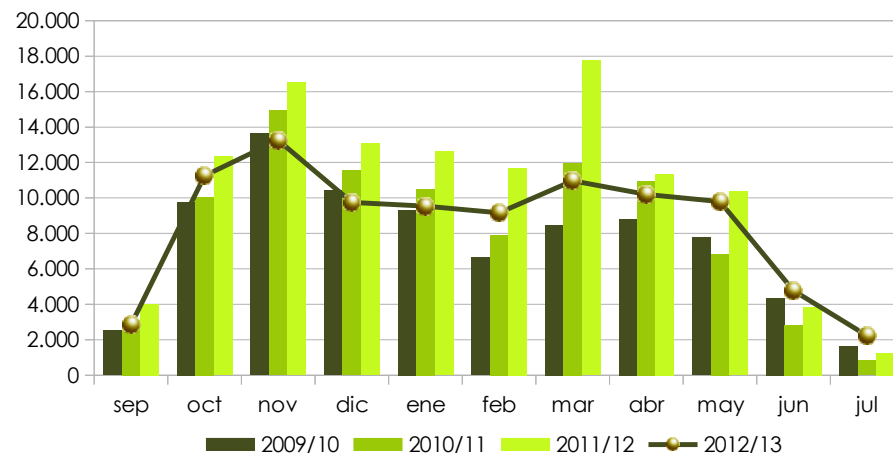
Fuente: Observatorio de Precios y Mercados. CAPDER

Distribución mensual del volumen comercializado



Fuente: Elaboración propia a partir de los datos del Observatorio de Precios y Mercados. CAPDER

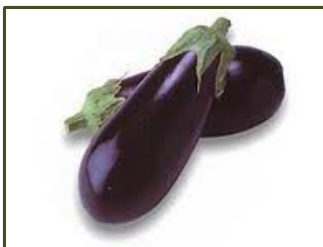
Distribución mensual del volumen de las exportaciones (t)



Fuente: Elaboración propia a partir de los datos de DATACOMEX. Datos 2012 y 2013 provisionales.

- Durante la campaña 2013/14, Francia ha sido el principal destino de la berenjena almeriense con un 31% del total exportado. Le siguen Alemania e Italia con el 21 y 14% respectivamente. A pesar del descenso del volumen de las exportaciones, el valor económico se ha incrementado en un 23% respecto a la media de las tres campañas precedentes.

Tipos comerciales de berenjena



BERENJENA LARGA

Fruto alargado y más estrecho, que destaca por su consistencia y color prácticamente negro.



BERENJENA RAYADA

Fruto con piel jaspeada de color morado sobre blanco.



OTROS TIPOS COMERCIALES

En "otros tipos comerciales" se incluyen tipos de berenjena que se comercializan minoritariamente, como es el caso de la berenjena blanca, la berenjena redonda, etc.

La clasificación "Otros tipos comerciales" se incluye en el Observatorio de Precios bajo la rúbrica "No designado".