

Ficha de producto. Campaña 2011/12

Sector hortícolas protegidos

CALABACÍN



Principales datos del calabacín de invernadero. Almería

	Superficie (ha) (1)	Producción (t) (1)	Rendimiento (kg/m ²) (2)
Campaña 2011/12	5.100	348.156	6,82
Variación 2011/12 media 2008/11	5%	29%	23%

Fuente: (1) Avance de superficie y producción. Noviembre 2012. CAPMA
(2) Calculado a partir de los datos de Avance de superficie y producción. CAPMA

Valor de la producción 2011/12 (miles €)	Valor de la producción 2010/11 (miles €)	Precio medio 2011/12 (€/kg)
153.189	99.319	0,44

Fuente: Elaboración propia a partir de los datos de Avance de superficie y producciones. Noviembre 2012 Observatorio de Precios y Mercados. CAPMA

Exportaciones de calabacín desde Almería

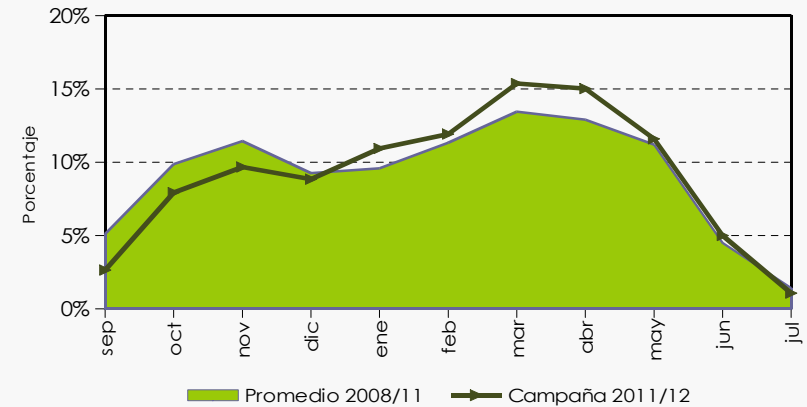
	2011/12	2010/11	2009/10	2008/09
Volumen (t)	223.336	201.323	189.617	181.738
Valor (miles €)	170.061	141.623	180.340	139.779

Fuente: DATACOMEX. El valor de las exportaciones corresponde a un precio salida de almacén.

Tipos de calabacín comercializados. Campaña 2011/12

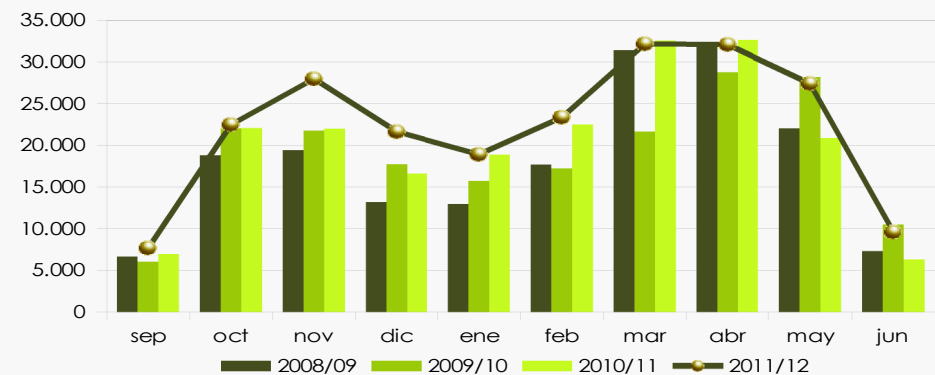
Según datos del Observatorio de Precios y Mercados (CAPMA), el 98% del calabacín comercializado es del tipo verde, correspondiendo el 2% restante a otros tipos comerciales como el calabacín redondo o blanco.

Distribución mensual del volumen comercializado



Fuente: Elaboración propia a partir de los datos del Observatorio de Precios y Mercados. CAPMA

Distribución mensual de las exportaciones

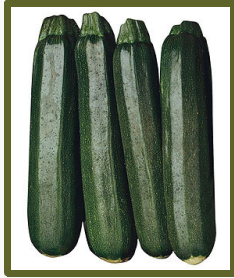


Fuente: Elaboración propia a partir de los datos de DATACOMEX

- El calabacín mejora el resultado económico de sus exportaciones en un 11% debido principalmente al incremento del volumen exportado (17%). Por contra, se ha registrado un descenso del 8% del valor unitario.
- La Unión Europea concentra el 98% de las exportaciones, de las cuales Francia representa un 30% seguida de Alemania con un 22%.

Se permite la reproducción total o parcial de los datos o gráficos de esta publicación, citando su procedencia.

Tipos comerciales de calabacín



CALABACÍN VERDE

Fruto pepónide no hueco, de forma alargada y cilíndrico, de color verde mas o menos claro.



OTROS TIPOS COMERCIALES

En "otros tipos comerciales" se incluyen calabacines que se comercializan minoritariamente, como tipo redondo o blanco.

La clasificación "Otros tipos comerciales" se incluye en el Observatorio de Precios bajo la rúbrica "No designado".