

Ficha de producto. Campaña 2011/12

Sector hortícolas protegidos

JUDIA VERDE

Principales datos de la judía verde de invernadero. Almería

	Superficie (ha) (1)	Producción (t) (1)	Rendimiento (kg/m ²) (2)
Campaña 2011/12	1.170	21.465	1,80
Variación 2011/12 media 2008/11	48%	76%	18%

Fuente: (1) Avance de superficie y producción. Noviembre 2012. CAPMA
(2) Calculado a partir de los datos de Avance de superficie y producción. CAPMA

Valor de la producción 2011/12 (miles €)	Valor de la producción 2010/11 (miles €)	Precio medio 2011/12 (€/kg)
30.266	17.250	1,41

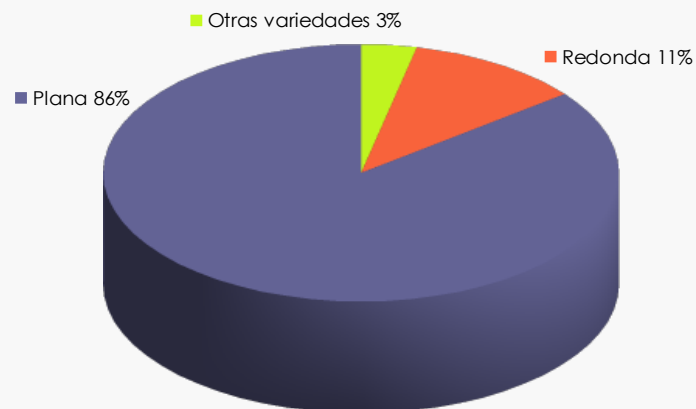
Fuente: Elaboración propia a partir de los datos de Avance de superficie y producciones. Noviembre 2012 Observatorio de Precios y Mercados. CAPMA

Exportaciones de judía verde. Almería

	2011/12	2010/11	2009/10	2008/09
Volumen (t)	7.813	6.717	7.679	7.885
Valor (miles €)	12.910	10.695	12.733	11.810

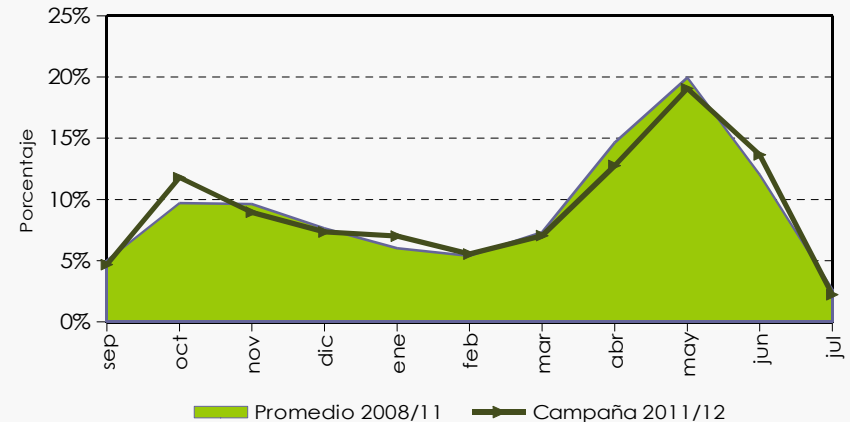
Fuente: DATACOMEX. El valor de las exportaciones corresponde a un precio salida de almacén.

Tipos de judías verdes comercializados. Campaña 2011/12



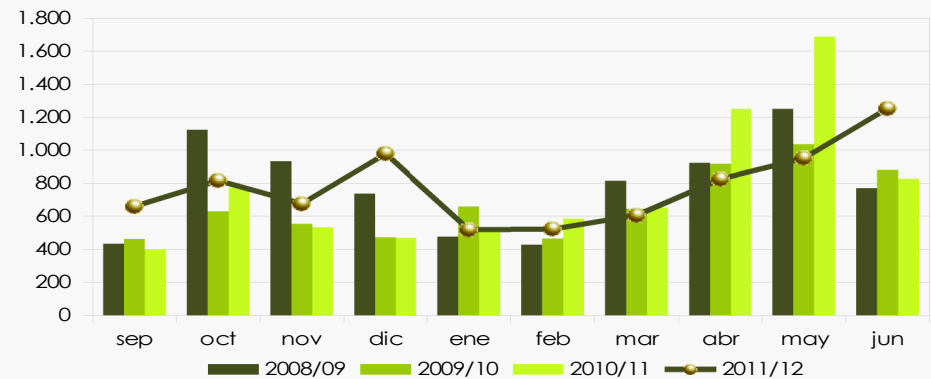
Fuente: Elaboración propia a partir de los datos del Observatorio de Precios y Mercados. CAPMA

Distribución mensual del volumen comercializado



Fuente: Elaboración propia a partir de los datos del Observatorio de Precios y Mercados. CAPMA

Distribución mensual de las exportaciones



Fuente: Elaboración propia a partir de los datos de DATACOMEX

- Las cantidades exportadas de Judía verde experimentaron un crecimiento del 16% respecto a la pasada campaña. El volumen exportado asciende al 36% de la producción en origen.
- Los ingresos de exportación crecieron en mayor medida que las cantidades exportadas, como consecuencia de un aumento del 4% del precio unitario del producto.

Se permite la reproducción total o parcial de los datos o gráficos de esta publicación, citando su procedencia.

Tipos comerciales de judía verde



JUDÍA PLANA

Judía que presenta una vaina gruesa plana o aplastada.



JUDÍA REDONDA

Judía que presenta una vaina más estrecha redonda o cilíndrica.



OTROS TIPOS COMERCIALES

En otros tipos comerciales se han incluido variedades de judía verde, que perteneciendo al tipo comercial de judía plana, comercialmente tienen un valor muy distinto.

La clasificación "Otros tipos comerciales" se incluye en el Observatorio de Precios bajo la rúbrica "No designado".