

Ficha de producto

Campaña 2012/13

Sector hortícolas protegidos

# MELON



## Principales datos del melón de invernadero. Almería

	Superficie (ha) (1)	Producción (t) (2)	Rendimiento (kg/m²) (1)
Campaña 2012/13	3.211	102.534	3,19
Variación 2012/13 media 2009/12	-4%	-15%	-11%

Fuente: (1) Delegación Territorial de Almería. CAPDER  
(2) Calculado a partir de los datos de superficie y rendimiento.

Valor de la producción 2012/13 (miles €)	Valor de la producción 2011/12 (miles €)	Precio medio 2012/13 (€/kg)
39.988	42.645	0,39

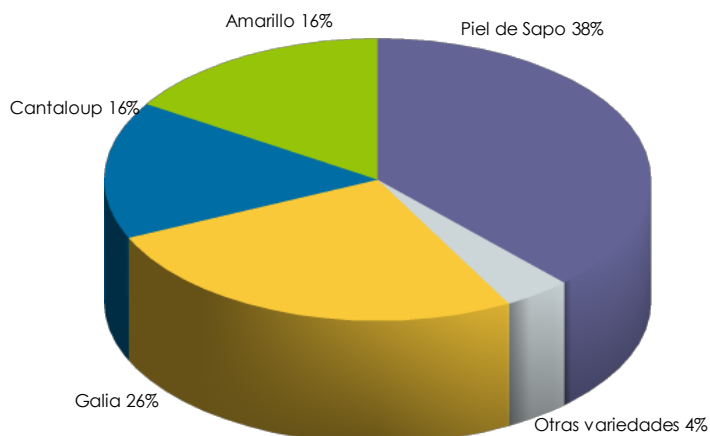
Fuente: Elaboración propia a partir de los datos de Avance de superficie y producciones. Noviembre 2012  
Observatorio de Precios y Mercados. CAPDER

## Exportaciones de melón. Almería

	2012/13	2011/12	2010/11	2009/10
Volumen (t)	77.912	74.835	76.954	91.592
Valor (miles €)	56.870	49.460	52.133	65.312

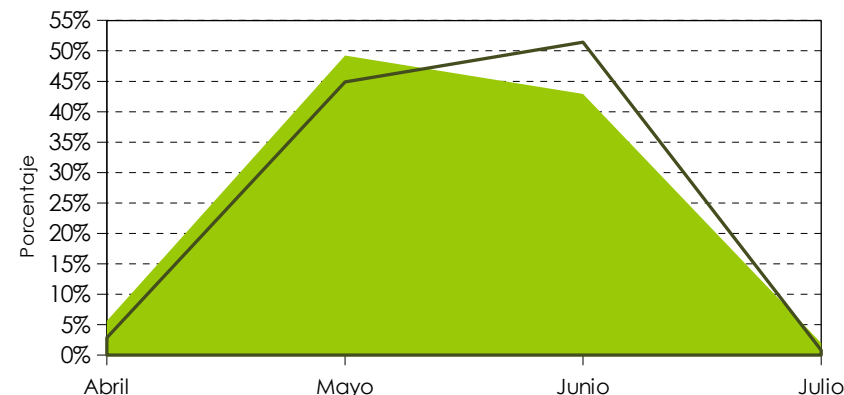
Fuente: DATACOMEX. El valor de las exportaciones corresponde a un precio salida de almacén.

## Tipos de melones comercializados. Campaña 2012/13



Fuente: Elaboración propia a partir de los datos del Observatorio de Precios y Mercados. CAPDER

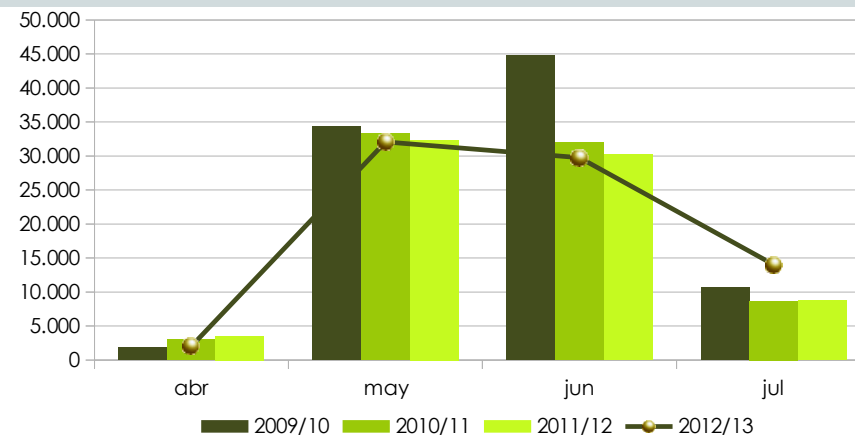
## Distribución mensual del volumen comercializado



□ Campaña 2012/13    ■ Promedio 2009/12

Fuente: Elaboración propia a partir de los datos del Observatorio de Precios y Mercados. CAPDER

## Distribución mensual del volumen de las exportaciones (t)



Fuente: Elaboración propia a partir de los datos de DATACOMEX

- El valor económico de las exportaciones almerienses de melón han experimentado un incremento del 15% respecto a la pasada campaña, mientras el volumen se incrementaba en un 4%.
- La principal demanda procede de Alemania (29%) seguida por Países Bajos, Francia y Reino Unido, a los que se destinan porcentajes entre el 14 y el 16%.

## Tipos comerciales de melón



### MELÓN GALIA

Fruto esférico de color verde que vira a amarillo anaranjado en la madurez, con un denso escriturado. Carne blanca ligeramente verdosa.



### MELÓN CANTALOUPE

Fruto redondo o elíptico, marcando los meridianos en color verde y cascotes verdes grisáceos. Los hay de piel lisa o piel reticulada.



### MELÓN PIEL DE SAPO

Fruto de forma elíptica alargada. Carne blanca, crujiente y dulce.



### MELÓN AMARILLO

Fruto más o menos ovalado, de piel lisa y color amarillo en la madurez, sin escriturado.



### OTROS TIPOS COMERCIALES

En "otros tipos comerciales" se incluyen melones que se comercializan minoritariamente como el melón blanco.

La clasificación "Otros tipos comerciales" se incluye en el Observatorio de Precios y Mercados bajo la rúbrica "No designado"