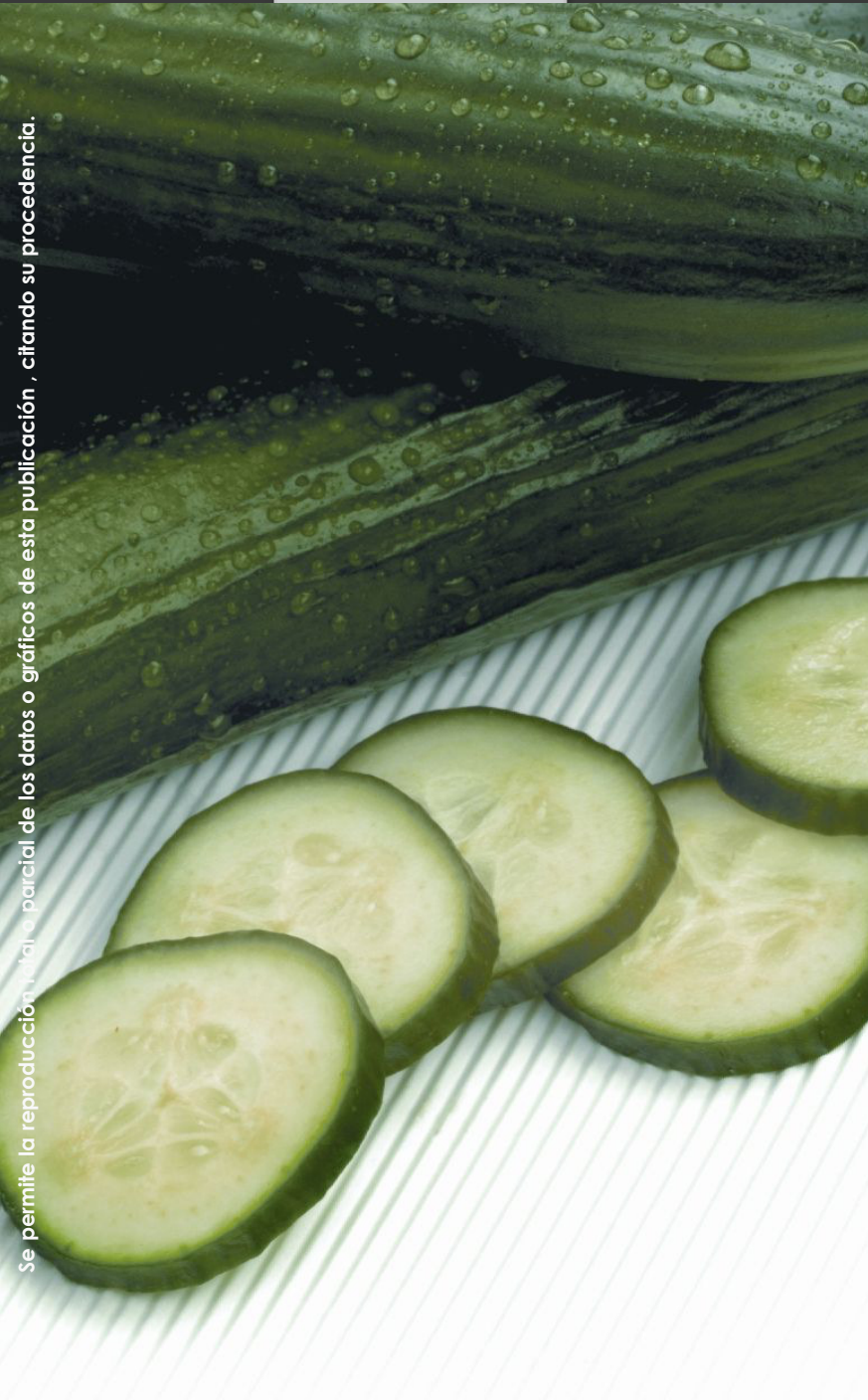


## Ficha de producto. Campaña 2011/12

Sector hortícolas protegidos

# PEPINO



## Principales datos del pepino de invernadero. Almería

	Superficie (ha) (1)	Producción (t) (1)	Rendimiento (kg/m <sup>2</sup> ) (2)
<b>Campaña 2011/12</b>	4.500	407.354	9,05
<b>Variación 2011/12 media 2008/11</b>	0%	6%	6%

Fuente: (1) Avance de superficie y producción. Noviembre 2012. CAPMA  
(2) Calculado a partir de los datos de Avance de superficie y producción. CAPMA

Valor de la producción 2011/12 (miles €)	Valor de la producción 2010/11 (miles €)	Precio medio 2011/12 (€/kg)
171.089	171.141	0,42

Fuente: Elaboración propia a partir de los datos de Avance de superficie y producciones. Noviembre 2012 Observatorio de Precios y Mercados. CAPMA

	Pepino Almería	Pepino corto
<b>Precio medio (€/kg)</b>	0,42	0,44

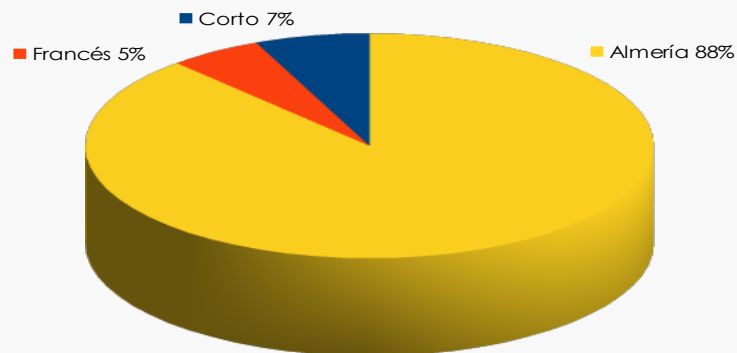
Fuente: Observatorio de Precios y Mercados. CAPMA

## Exportaciones de pepino. Almería

	2011/12	2010/11	2009/10	2008/09
<b>Volumen (t)</b>	356.341	308.140	281.222	262.671
<b>Valor (miles €)</b>	266.189	233.504	211.470	234.821

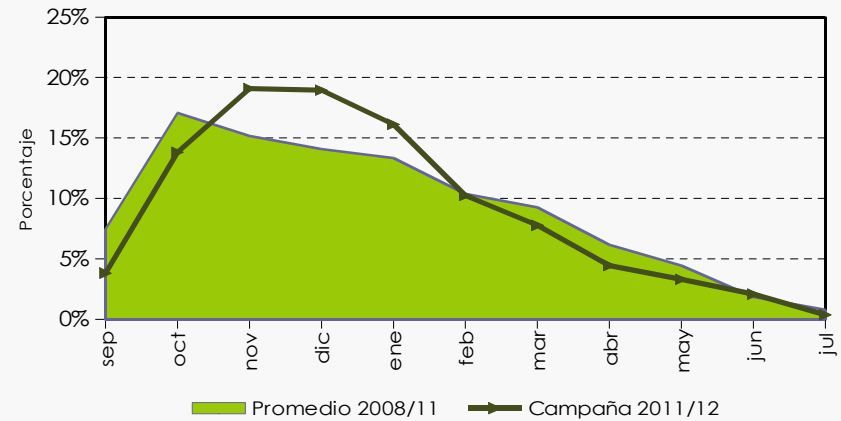
Fuente: DATACOMEX

## Tipos de pepinos comercializados. Campaña 2011/12



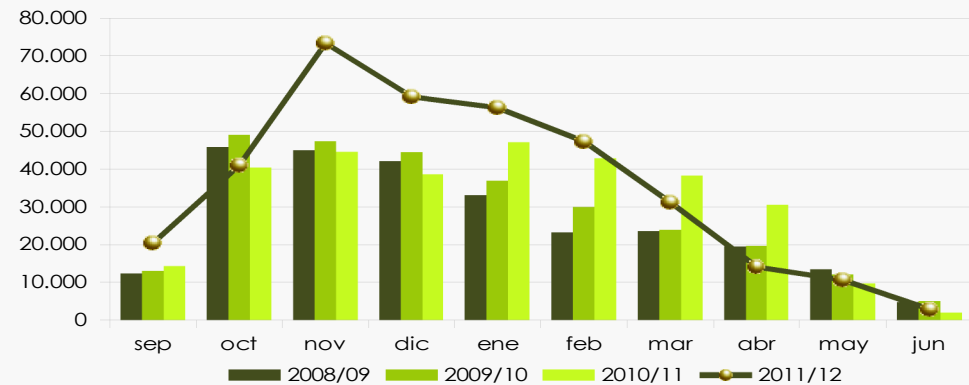
Fuente: Elaboración propia a partir de los datos del Observatorio de Precios y Mercados. CAPMA

## Distribución mensual del volumen comercializado



Fuente: Elaboración propia a partir de los datos del Observatorio de Precios y Mercados. CAPMA

## Distribución mensual de las exportaciones



Fuente: Elaboración propia a partir de los datos de DATACOMEX

• Las exportaciones de pepino obtienen un balance económico positivo. El crecimiento de las cantidades exportadas (25%) respecto a la media de las tres campañas precedentes ha venido a compensar el descenso de los precios pagado por este producto (-6%).

• Alemania es el principal destino de las exportaciones con una cuota de mercado del 45%. Le siguen a gran distancia Países Bajos y Reino Unido, ambos con una cuota del 11%.

## Tipos comerciales de pepino



### PEPINO ALMERÍA

Fruto que supera los 25 cm de longitud, oscuro, recto y de piel lisa, más o menos asurcada.



### PEPINO FRANCÉS

Frutos de longitud media (20-25 cm), diferenciándose variedades cuyos frutos tienen espinas y variedades con frutos de piel lisa.



### PEPINO CORTO

En este tipo comercial se incluyen variedades de fruto pequeño (longitud máxima de 15 cm), de piel verde y rayada de color amarillo o blanco.