

Ficha de producto. Campaña 2011/12

Sector hortícolas protegidos

# PIMIENTO

Se permite la reproducción total o parcial de los datos o gráficos de esta publicación, citando su procedencia.



## Principales datos del pimiento de invernadero. Almería

	Superficie (ha) (1)	Producción (t) (1)	Rendimiento (kg/m <sup>2</sup> ) (2)
<b>Campaña 2011/12</b>	7.388	512.945	6,94
<b>Variación 2011/12 media 2008/11</b>	-1%	13%	6%

Fuente: (1) Avance de superficie y producción. Noviembre 2012. CAPMA  
(2) Calculado a partir de los datos de Avance de superficie y producción. CAPMA

Valor de la producción 2011/12 (miles €)	Valor de la producción 2010/11 (miles €)	Precio medio 2011/12 (€/kg)
323.155	366.805	0,63

Fuente: Elaboración propia a partir de los datos de Avance de superficie y producciones. Noviembre, 2012. Observatorio de Precios y Mercados. CAPMA

	Pimiento California	Pimiento Lamuyo	Pimiento Italiano
<b>Precio medio (€/kg)</b>	0,64	0,65	0,56

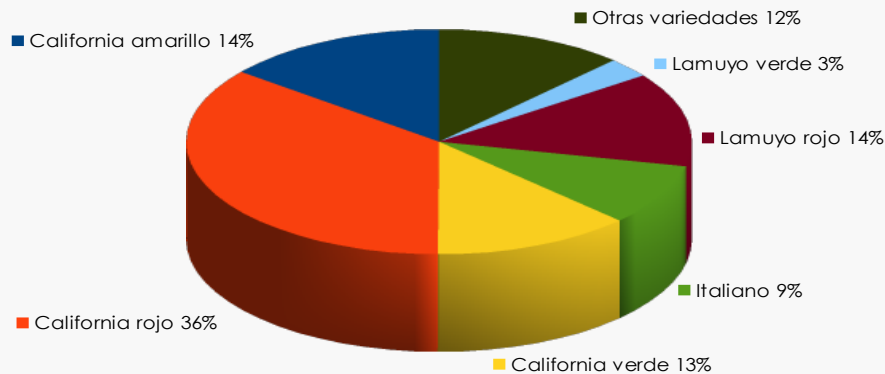
Fuente: Observatorio de Precios y Mercados. CAPMA

## Exportaciones de pimiento. Almería

	2011/12	2010/11	2009/10	2008/09
<b>Volumen (t)</b>	354.142	313.966	302.915	288.974
<b>Valor (miles €)</b>	412.977	419.786	348.544	453.021

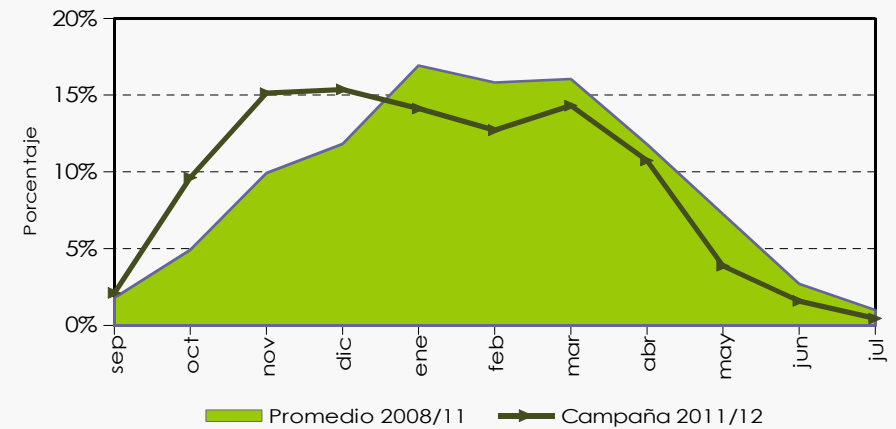
Fuente: DATACOMEX. El valor de las exportaciones corresponden a un precio salida de almacén.

## Tipos de pimientos comercializados. Campaña 2011/12



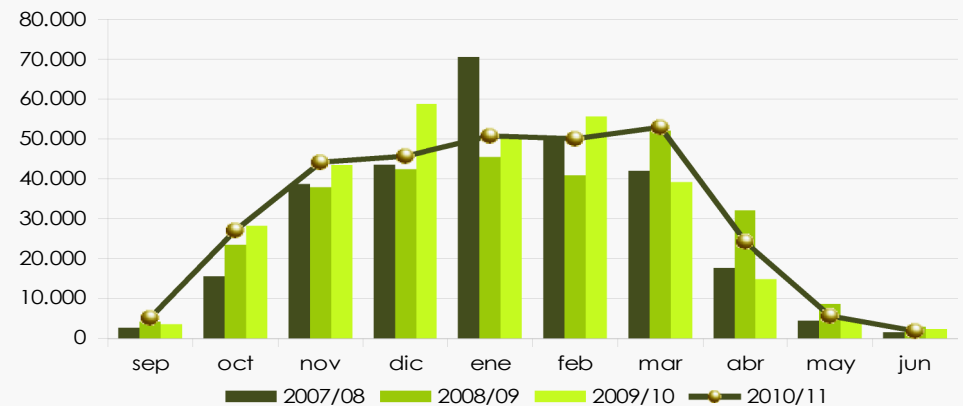
Fuente: Elaboración propia a partir de los datos del Observatorio de Precios y Mercados. CAPMA

## Distribución mensual del volumen comercializado



Fuente: Elaboración propia a partir de los datos del Observatorio de Precios y Mercados. CAPMA

## Distribución mensual de las exportaciones



Fuente: Elaboración propia a partir de los datos de DATACOMEX

• En 2011/12, el volumen de las exportaciones han supuesto un 69% de la producción de pimiento cultivado en Almería, experimentando un incremento del 13% respecto a la pasada campaña. Por contra, el valor de las mismas desciende cerca de un 2%.

• El principal destino es Alemania con un 31%, seguido a gran distancia de Países Bajos (14%) y Francia (12%).

Se permite la reproducción total o parcial de los datos o gráficos de esta publicación, citando su procedencia.

## Tipos comerciales de pimiento



### **PIMIENTO CALIFORNIA**

Frutos de perfil cuadrado o ligeramente troncocónico, que al madurar viran de color verde al color propio de la variedad.

Las variedades de pimiento tipo California más comunes son de maduración en rojo, amarillo y en menor medida, naranja.



### **PIMIENTO LAMUYO**

Frutos de perfil rectangular mas o menos pronunciado, variando a troncocónico. Según la variedad al madurar vira a a rojo o amarillo.



### **PIMIENTO ITALIANO**

Fruto de perfil cónico más o menos deformado. Sabor dulce y maduración en rojo.



### **OTROS TIPOS COMERCIALES**

En "otros tipos comerciales" se incluyen pimientos que se comercializan minoritariamente, como el pimiento de padrón, el pimiento picante, otros pimientos dulces, etc.

La clasificación "Otros tipos comerciales" se incluye en el Observatorio de Precios bajo la rúbrica "No designado".