



Ficha de producto

Campaña 2012/13

Sector hortícolas protegidos

PIMIENTO



Se permite la reproducción total o parcial de los datos o gráficos de esta publicación, citando su procedencia.

Principales datos del pimiento de invernadero. Almería

	Superficie (ha) (1)	Producción (t) (2)	Rendimiento (kg/m²) (1)
Campaña 2012/13	8.406	540.590	6,43
Variación 2012/13 media 2009/12	14%	15%	1%

Fuente: (1) Delegación Territorial de Almería. CAPDER
(2) Calculado a partir de los datos de superficie y rendimiento.

Valor de la producción 2012/13 (miles €)	Valor de la producción 2011/12 (miles €)	Precio medio 2012/13 (€/kg)
410.848	327.453	0,76

Fuente: Elaboración propia a partir de los datos de la Delegación Territorial de Almería y Observatorio de Precios y Mercados. CAPDER

	Pimiento California	Pimiento Lamuyo	Pimiento italiano
Precio medio (€/kg) (1)	0,82	0,79	0,78

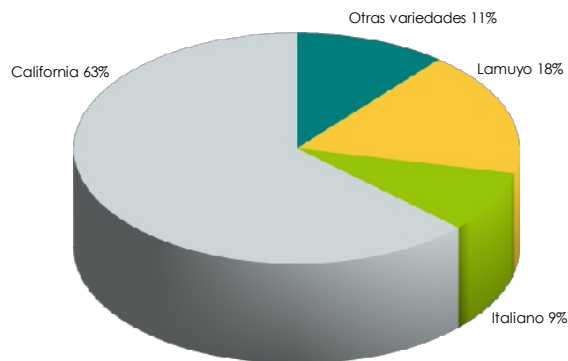
Fuente: Observatorio de Precios y Mercados. CAPDER
(1) Primera categoría

Exportaciones de pimiento. Almería

	2012/13	2011/12	2010/11	2009/10
Volumen (t)	356.608	357.942	315.640	304.344
Valor (miles €)	463.023	418.071	422.151	349.740

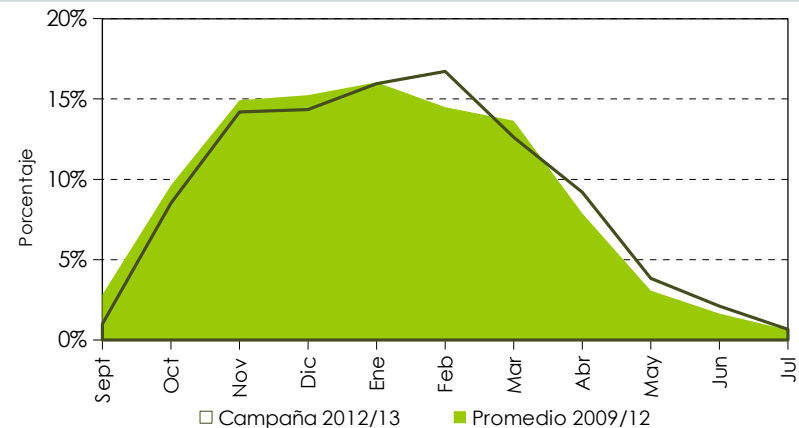
Fuente: DATACOMEX. El valor de las exportaciones corresponde a un precio salida de almacén. Datos 2012 y 2013 son provisionales.

Tipos de pimientos comercializados. Campaña 2012/13



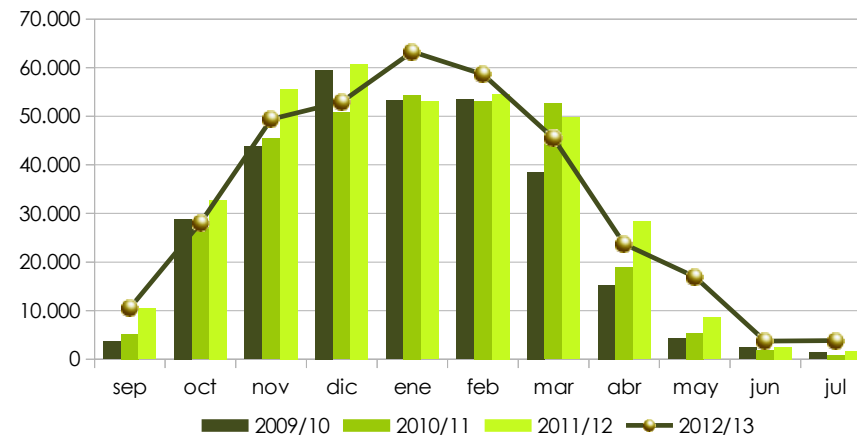
Fuente: Observatorio de Precios y Mercados. CAPDER

Distribución mensual del volumen comercializado



Fuente: Elaboración propia a partir de los datos del Observatorio de Precios y Mercados. CAPDER

Distribución mensual del volumen de las exportaciones (t)



Fuente: Elaboración propia a partir de los datos de DATACOMEX. Datos 2012 y 2013 provisionales.

• A pesar del ligero descenso del volumen de las exportaciones respecto a la pasada campaña, se incrementa el valor económico de las mismas; situándose el precio de salida de almacén en 1,30€/kg.

• El precio medio en origen del pimiento para todas las categorías, recupera un 19% su cotización respecto a la campaña 2011/12 (0,67€/kg).

Tipos comerciales de pimiento



PIMIENTO CALIFORNIA

Frutos de perfil cuadrado o ligeramente troncocónico, que al madurar viran de color verde al color propio de la variedad.

Las variedades de pimiento tipo California más comunes son de maduración en rojo, amarillo y en menor medida, naranja.



PIMIENTO LAMUYO

Frutos de perfil rectangular mas o menos pronunciado, variando a troncocónico. Según la variedad al madurar vira a a rojo o amarillo.



PIMIENTO ITALIANO

Fruto de perfil cónico más o menos deformado. Sabor dulce y maduración en rojo.



OTROS TIPOS COMERCIALES

En "otros tipos comerciales" se incluyen pimientos que se comercializan minoritariamente, como el pimiento de padrón, el pimiento picante, otros pimientos dulces, etc.

La clasificación "Otros tipos comerciales" se incluye en el Observatorio de Precios bajo la rúbrica "No designado".