

Ficha de producto. Campaña 2011/12

Sector hortícolas protegidos

TOMATE



Principales datos del tomate de invernadero. Almería

	Superficie (ha) (1)	Producción (t) (1)	Rendimiento (kg/m ²) (2)
Campaña 2011/12	7.850	750.338	9,56
Variación 2011/12 media 2008/11	-10%	-8%	2%

Fuente: (1) Avance de superficie y producción. Noviembre 2012. CAPMA
(2) Calculado a partir de los datos de Avance de superficie y producción. CAPMA

Valor de la producción 2011/12 (miles €)	Valor de la producción 2010/11 (miles €)	Precio medio 2011/12 (€/kg)
420.189	385.905	0,56

Fuente: Elaboración propia a partir de los datos de Avance de superficie y producciones. Noviembre 2012. Observatorio de Precios y Mercados. CAPMA

	Tomate asurcado	Tomate larga vida
Precio medio (€/kg)	0,82	0,45

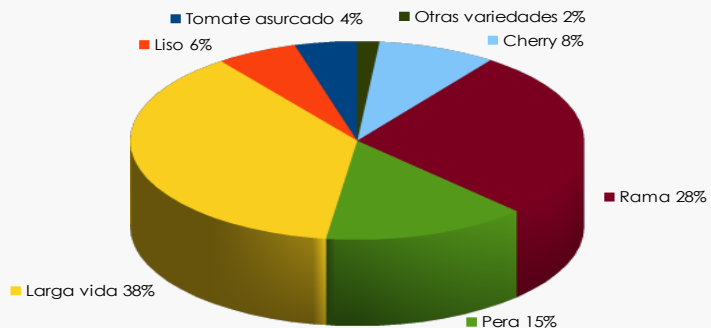
Fuente: Observatorio de Precios y Mercados. CAPMA

Exportaciones de tomate. Almería

	2011/12	2010/11	2009/10	2008/09
Volumen (t)	476.841	452.915	398.659	404.341
Valor (miles €)	459.052	415.193	410.147	379.421

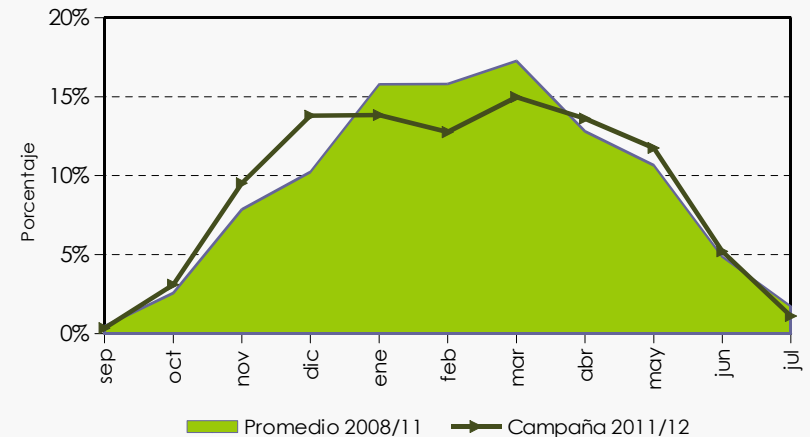
Fuente: DATACOMEX. El valor de las exportaciones corresponden a un precio salida de almacén.

Tipos de tomates comercializados. Campaña 2011/12



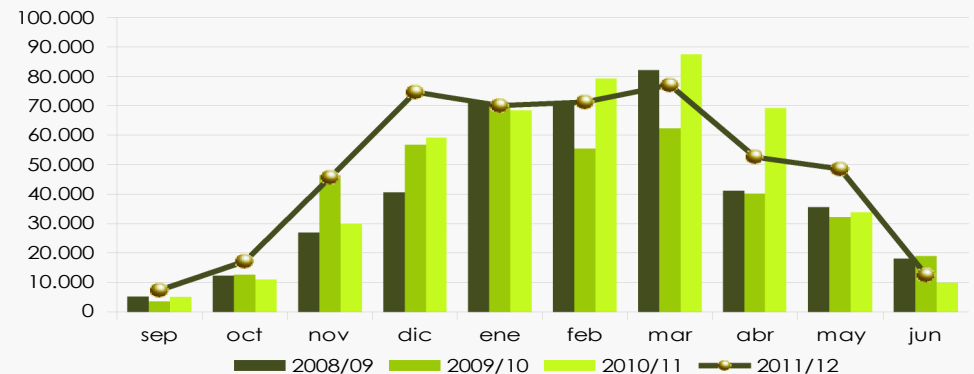
Fuente: Elaboración propia a partir de los datos del Observatorio de Precios y Mercados. CAPMA

Distribución mensual del volumen comercializado



Fuente: Elaboración propia a partir de los datos del Observatorio de Precios y Mercados. CAPMA

Distribución mensual de las exportaciones



Fuente: Elaboración propia a partir de los datos de DATACOMEX

- Durante 2011/12, las exportaciones de tomate se incrementaron en volumen y valoración económica en un 14% respecto a la media de las tres últimas campañas.
- Alemania y Francia siguen siendo los principales destinos del tomate almeriense, con un 25% y un 17%, respectivamente, del total de las exportaciones.
- Alemania y Países Bajos ofrecieron los mayores precios con una media de 1,04 y 1,16€/kg respectivamente. Por contra, los precios más bajos se ofertaron en Francia (0,89€/kg) e Italia (0,84€/kg).

Se permite la reproducción total o parcial de los datos o gráficos de esta publicación, citando su procedencia.

Tipos comerciales de tomate



LARGA VIDA

Fruto redondo y liso de un color rojo intenso y prolongada vida útil.



ASURCADO

Fruto de forma achatada y hombros muy marcados de color verde oscuro. Destaca por su excelente sabor y corta vida útil.



RAMO

Fruto de calibre mediano recolectado en ramo. Buen sabor, color y elevada firmeza del fruto.



LISO O ENSALADA

Fruto ligeramente globoso de hombros oscuros que se recolecta pintón antes de virar a rojo.



CHERRY

Fruto de color rojo muy oscuro, brillante y calibre pequeño.



PERA

Fruto de forma alargada de calibre medio y color rojo intenso.