



Observatorio de Precios y Mercados

Consejería de Agricultura y Pesca



Ficha de producto. Campaña 2009/10

SECTOR FLOR CORTADA





Observatorio de Precios y Mercados

Consejería de Agricultura y Pesca



Principales datos de las flores cortadas en Andalucía

Flor cortada		
Valor producción 2010 (mills €)	Valor producción 2009 (mills €)	Variación de la producción
187	212	-12%

Fuente: (1) Macromagnitudes agrarias de Andalucía. Consejería de Agricultura y Pesca

Flor cortada	
Producción 2010 (miles de tallos) (1)	Superficie en producción 2010 (ha) (1)
718.131	456

Fuentes: (1) Avance superficies y producciones (Agosto 2011). Consejería de Agricultura y Pesca.

Exportaciones andaluzas de flores cortadas

	Clavel			
	2007	2008	2009	2010
Valor (miles €)	21.438	20.498	16.442	16.381
Unidades arancelarias (tallos)	216.450.220	221.977.294	198.355.838	167.800.120

	Otras flores			
	2007	2008	2009	2010
Valor (miles €)	4.283	3.559	3.560	2.922
Unidades arancelarias (tallos)	3.317.333	2.947.821	2.369.194	2.976.864

Fuente: DATACOMEX. El valor de las exportaciones se corresponde a un precio salida almacén.



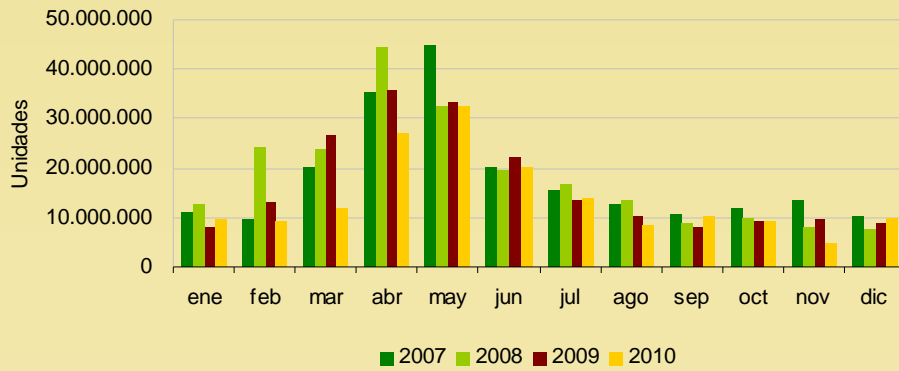
Observatorio de Precios y Mercados

Consejería de Agricultura y Pesca

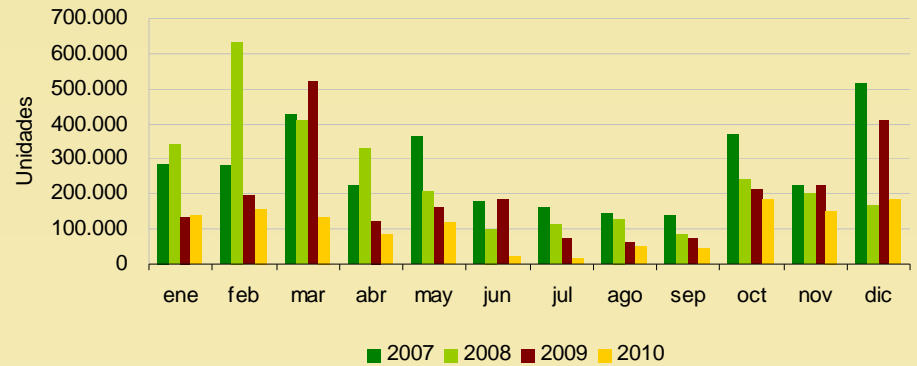


Evolución mensual de las exportaciones andaluzas

Clavel



Otras flores



ESPECIES COMERCIALES DE FLOR CORTADA



CLAVEL

Es una planta perenne de base leñosa con tallos de hasta 80 cm de altura, con flores en grupos de 1-5, muy olorosas, con pétalos, en estado silvestre, de colores rosado a púrpura, aunque las especies cultivadas presentan una gama muy amplia de colores. En la actualidad se cultivan claveles monoflor y multiflor, de tamaño normal o clavel miniatura. Está disponible durante todo el año, siendo el período de mayor producción desde febrero a mayo, disminuyendo en los meses de junio, julio y agosto.

FLOR CORTADA

Durante los últimos años, el sector de la flor cortada ha asistido a numerosos cambios, destacando el descenso de la superficie cultivada, que se ha notado especialmente en la provincia de Cádiz, principal productora andaluza y española. Este descenso se debe al abandono de algunos agricultores, como consecuencia de la situación de crisis que atraviesa el sector. Esta situación ha acentuado el proceso de profesionalización que está experimentando el sector en los últimos tiempos, ya que los agricultores que permanecen en él están apostando por la calidad y la diversificación de la producción, adaptándose a la demanda de los consumidores.

Las provincias de Cádiz, con 245 has y Sevilla, con 100 has, son las que aglutinan el 75% de la producción de flor cortada andaluza (2010).

Además del Clavel y el Miniclavel, las principales especies cultivadas en Andalucía son, ordenadas por importancia:

- Crisantemos.
- Lilium.
- Rosas.
- Gladiolos.
- Gerberas.
- Solidago, Statice, Limonium.
- G. Paniculata.

