

Ficha de producto. Campaña 2010/11

Sector Hortícolas al Aire Libre

ZANAHORIA



Se permite la reproducción total o parcial de los datos o gráficos de esta publicación, citando su procedencia.

Principales datos de los hortícolas al aire libre en Andalucía

Hortalizas		
Valor producción 2011 (miles €)	Valor producción 2010 (miles €)	Variación de la producción
2.455.860	2.705.780	-9%

Fuente: (1) Macromagnitudes agrarias de Andalucía. Consejería de Agricultura y Pesca

Zanahoria		
Producción 2011 (t) (1)	Superficie en producción 2011 (ha) (1)	Rendimiento 2011 (t/ha) (2)
159.116	3.303	48,2

Fuentes: (1) Avance superficies y producciones (Febrero 2012). Consejería de Agricultura y Pesca.
 (2) Elaboración propia a partir de los datos de superficie y producción.

Exportaciones andaluzas de zanahoria

Zanahoria				
	2008	2009	2010	2011
Volumen (t)	60.906	71.038	45.710	66.906
Valor (miles €)	35.164	43.417	28.090	34.838

Fuente: DATACOMEX. El valor de las exportaciones se corresponde a un precio salida almacén.

Calendario de producción de zanahoria

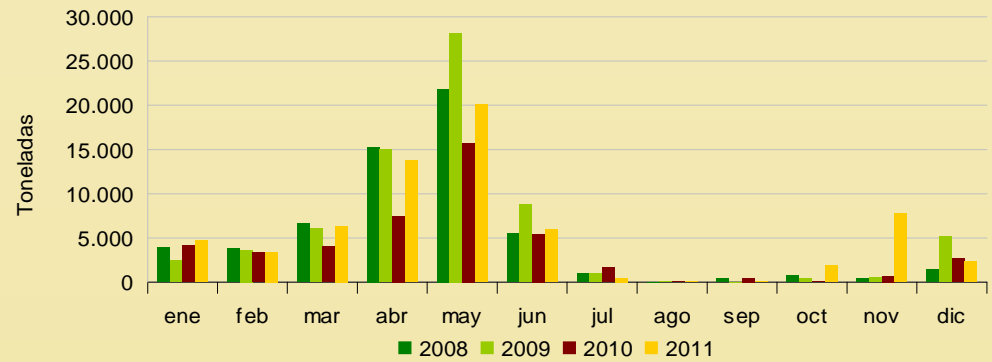
	ene		feb		mar		abr		may		jun		jul		ago		sep		oct		nov		dic	
	1-15	16-31	1-15	16-28	1-15	16-31	1-15	16-30	1-15	16-31	1-15	16-30	1-15	16-31	1-15	16-30	1-15	16-31	1-15	16-30	1-15	16-31		
Zanahoria																								
Nantesa																								
Amsterdam																								

Fuente: Elaboración propia a partir de la información comercial facilitada por empresas del sector.

Nota: El ajo y la cebolla son productos que permiten un almacenamiento prolongado y su comercialización a lo largo del año, por lo que el calendario de producción y de comercialización difieren sustancialmente.

Evolución mensual de las exportaciones andaluzas

Zanahoria



Fuente: Elaboración propia a partir de los datos de DATACOMEX.

TIPOS COMERCIALES DE ZANAHORIA



NANTESA

Variedad con raíces largas, de 16-18cm de longitud, cilíndricas, de extremo redondeado y exentas de corazón. Carece de presencia de cuello verde, su piel es fina, de muy buena calidad, con una gran uniformidad en las raíces obtenidas.



AMSTERDAM

Variedad de follaje verde claro, corto y fino. Su raíz es delgada, cilíndrica, de punta obtusa, sin corazón y con carne de color anaranjado fuerte. Puede alcanzar los 16cm de longitud.