



Ficha de producto Campaña 2014/15 Sector frutos rojos

FRESA



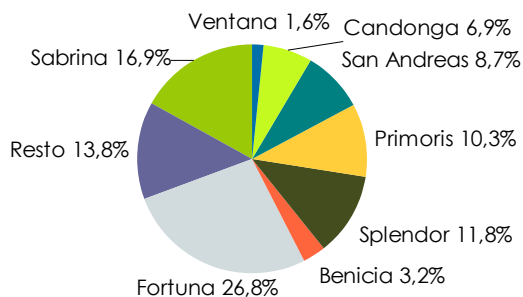
Principales datos del producto

Superficie y producción de fresa en Andalucía

	Superficie (ha)	Producción (t)	Rendimiento (kg/ha)
Campaña 2014/15	6.882	308.415	44.815
Variación 2014/15-media 2011/14	-6,9%	6,7%	14,6%

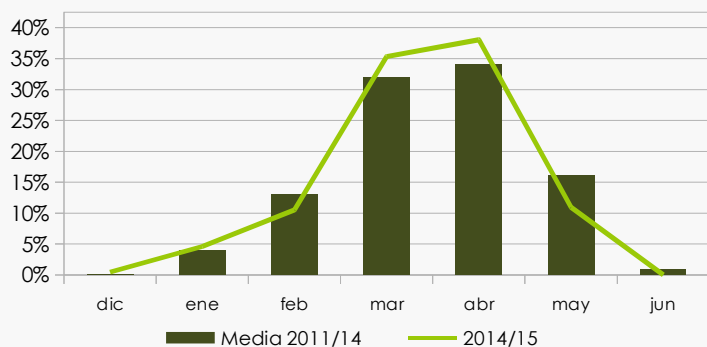
Fuente: Avances de superficie y producción de la CAPDER

Variedades de fresa. Campaña 2014/15



Fuente: Elaboración a partir de datos suministrados por IFAPA

Distribución mensual del volumen comercializado



Fuente: Elaboración propia a partir de los datos del Observatorio de Precios y Mercados

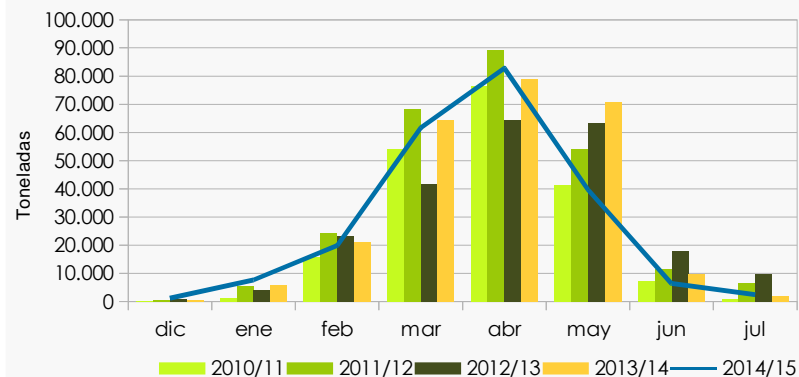
Comercio exterior de fresa de Andalucía

Exportaciones andaluzas de fresa

	2011/12	2012/13	2013/14	2014/15
Volumen de Exportaciones (t)	260.005	225.668	253.523	221.650
Valor de Exportaciones (miles €)	424.956	381.259	409.647	416.728

Fuente: DATACOMEX. Datos correspondientes al periodo de diciembre a julio.

Distribución mensual de las exportaciones



Fuente: DATACOMEX

Conclusiones

La implantación de variedades tempranas muy productivas sigue en aumento. Fortuna y Sabrina son las más cultivadas, pero destaca como aumenta la proporción de nuevas variedades, algunas experimentales.

El sector fresero andaluz se caracteriza por su gran vocación exportadora, destinándose al mercado internacional la mayor parte de la producción.

En esta última campaña se ha producido un retroceso de las exportaciones en volumen, aunque no en valor, respecto a la anterior campaña.

Principales variedades de fresa en Andalucía



SABRINA

Variedad desarrollada en la provincia de Huelva que presenta una alta productividad con frutos de gran calibre, forma cónica y sin deformación. La alta consistencia de la pulpa y la dureza de la piel facilitan el transporte y la conservación. Se considera una variedad precoz.



FORTUNA

Variedad precoz y muy productiva obtenida en la Universidad de Florida que conserva la calidad hasta el final de la campaña. Los frutos son de tamaño mediano-grande, forma cónica y con los aquenios ligeramente hundidos, lo que da a la piel un aspecto liso. Sus largos pedúnculos facilitan la recolección.



SPLENDOR

Variedad precoz y muy productiva que produce a buen ritmo y con muy buena calidad a lo largo de toda la campaña. Fruto de forma cónica, tamaño medio y color rojo intenso muy brillante. Vida post-cosecha muy larga, que permite su llegada a mercados lejanos.



PRIMORIS

Variedad autóctona de la provincia de Huelva de ciclo medio-temprano. Los frutos son de forma cónica, de color rojo claro, con buena calidad sensorial, fáciles de cosechar por tener pedúnculos largos y firmes. Tolerante a la *Botrytis*.