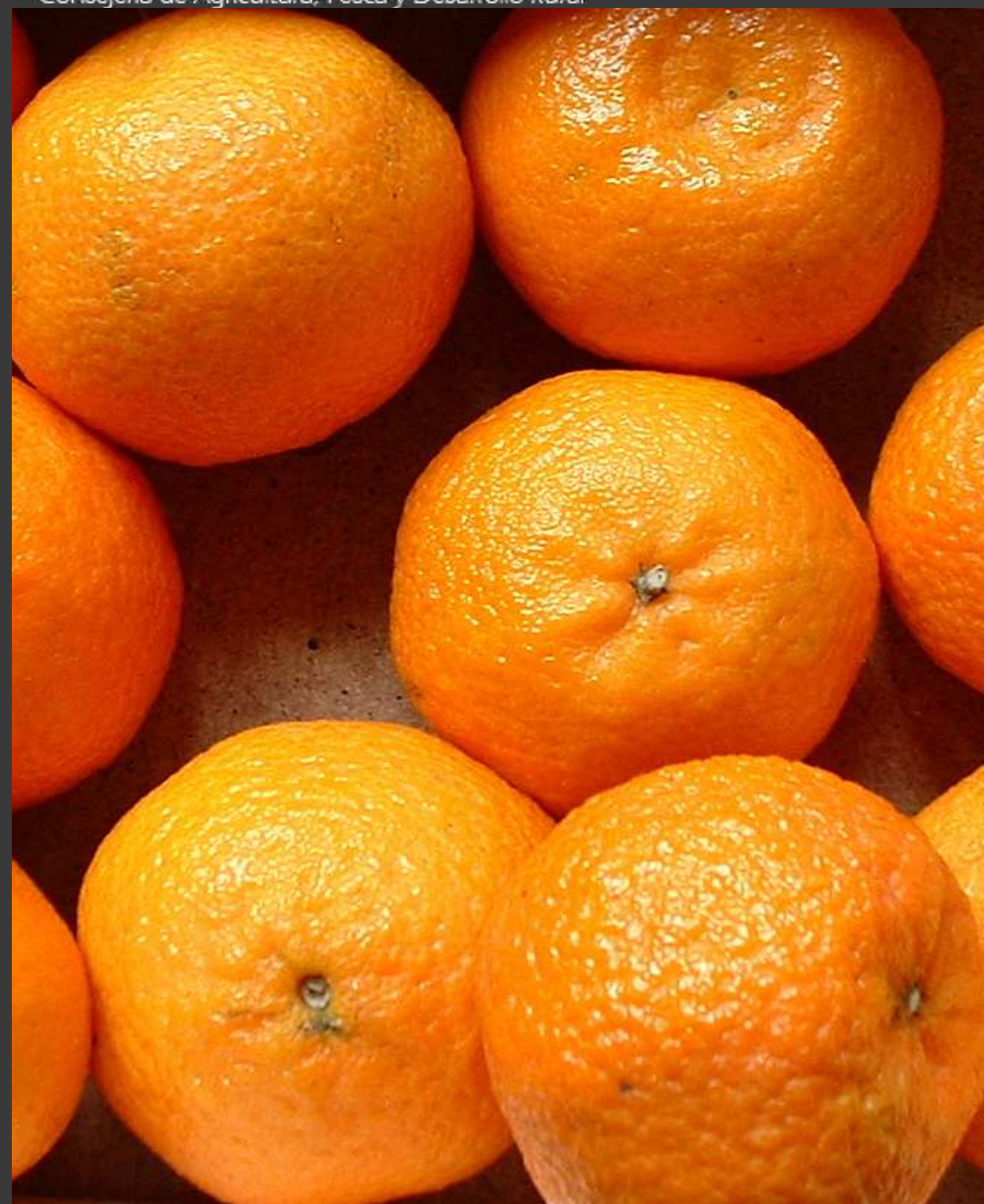


Ficha de producto

Campaña 2014/15

Sector Cítricos

# Mandarina



Se permite la reproducción total o parcial de los datos o gráficos de esta publicación, citando su procedencia.

## Principales datos de la mandarina.

	Superficie (ha)	Producción (miles kg)	Rendimiento (kg/ha)
2014/15 <sup>1</sup>	16.372	367.627	22.455
Variación 2014/15-Media 2010/14 <sup>2</sup>	-2,1%	14,7%	17,3%

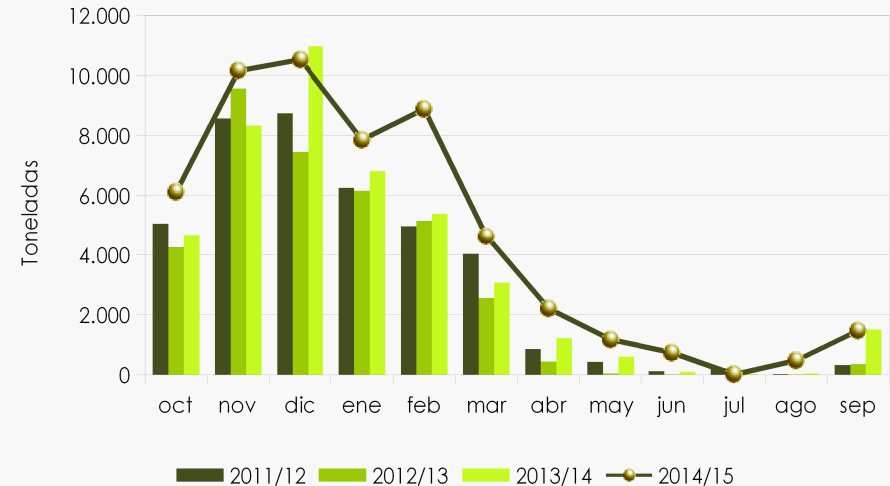
Fuente: (1) Producción: Avance de Superficies y Producciones Nov. 2015. Superficie: Aforo cítricos 2014/15. (CAPDR)  
(2) Anuarios de Estadísticas Agrarias 2010, 2011, 2012 y 2013 (Provisional). CAPDR

## Exportaciones de mandarina.

	2011/12	2012/13	2013/14	2014/15
Volumen (Miles de toneladas)	39,5	35,9	42,7	54,2
Valor (miles €)	30.286	29.215	33.807	47.292

Fuente: DATACOMEX. El valor de las exportaciones corresponde a un precio salida de almacén. Datos para la campaña 2014/15 provisionales.

## Exportaciones de mandarina.



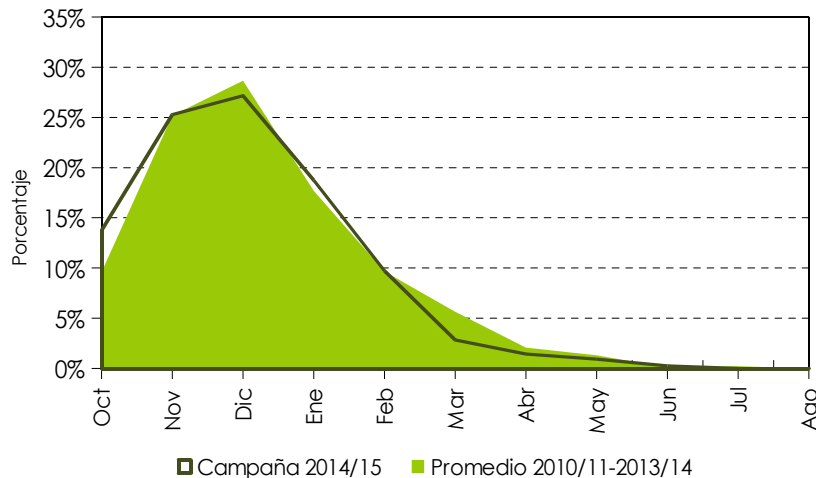
Fuente: Elaboración propia a partir de los datos de DATACOMEX. Datos para la campaña 2014/15 provisionales.

- Aunque la superficie de mandarina andaluza de la campaña 2014/15 ha disminuido un 5% con respecto a la superficie de la campaña pasada, la producción de mandarina andaluza en 2014/15 es prácticamente similar a la producción de la campaña anterior.
- El volumen exportado de mandarina en 2014/15 ha aumentado en un 21% con respecto a 2013/14. Del mismo modo, el valor de las exportaciones ha aumentado, concretamente en un 28%.
- El valor unitario medio de las exportaciones de mandarina en la campaña 2014/15 ha sido de 0,87€/kg de fruta. Lo que supone un incremento del valor unitario de un 9% con respecto a 2013/14.

Valor de la producción Cítricos 2014 (mills. €)	Valor de la producción Mandarina 2014 (mills. €)	Precio medio Mandarina manipulada 2014/15 (€/kg)
565,6	161,2	0,78

Fuente: Macromagnitudes agrarias para el año 2014. El dato del valor de la producción para los cítricos del año 2014 se corresponde con el valor de la producción comercializada de cítricos a lo largo de la campaña 2014/15. CAPDR (Provisional) Precio procedente del Observatorio de Precios y Mercados. CAPDR.

## Distribución mensual del volumen comercializado.

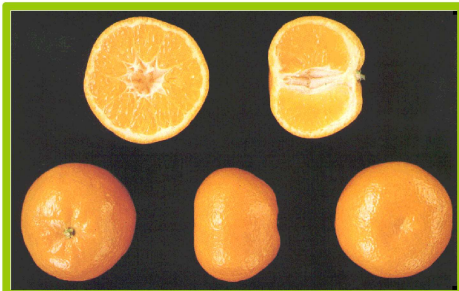


Fuente: Elaboración propia a partir de los datos del Observatorio de Precios y Mercados de la CAPDR.

## Calendario de producción de mandarina

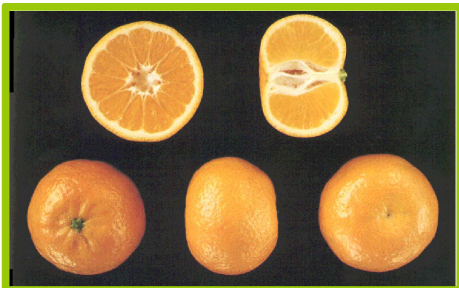
	oct		nov		dic		ene		feb		mar		abr		may		jun		jul		ago		sep	
	1-15	16-31	1-15	16-30	1-15	16-31	1-15	16-31	1-15	16-28	1-15	16-31	1-15	16-30	1-15	16-31	1-15	16-30	1-15	16-31	1-15	16-31	1-15	16-30
<b>Mandarina</b>																								
Clementina temprana																								
Clementina media temporada																								
Clementina tardía																								
Mandarina e Híbridos																								
Satsumas																								

## Tipos comerciales de mandarina



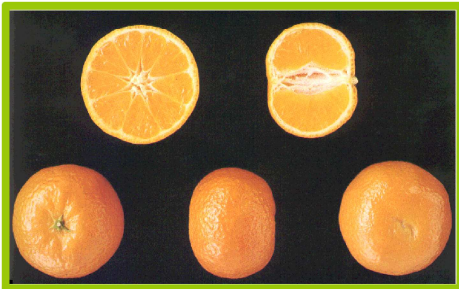
### CLEMENTINA TEMPRANA

Variedad muy precoz, de fruto pequeño, pulpa tierna y buen contenido en zumo.



### CLEMENTINA MEDIA TEMPORADA

Fruto de tamaño grande, sin semillas y con un alto contenido en zumo de buena calidad.

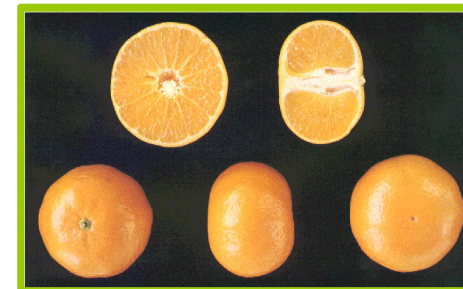


### CLEMENTINA TARDÍA

Fruto pequeño, excelentes características organolépticas, productiva y con tendencia a la vecería.

### MANDARINA E HÍBRIDOS

Frutos grandes, con elevado contenido en zumo de muy buena calidad.



### SATSUMA

Buen tamaño de fruto, con elevado contenido en zumo.

