

Ficha de producto

Campaña 2014/15

Sector Cítricos

Pomelo



Se permite la reproducción total o parcial de los datos o gráficos de esta publicación, citando su procedencia.

Principales datos del pomelo.

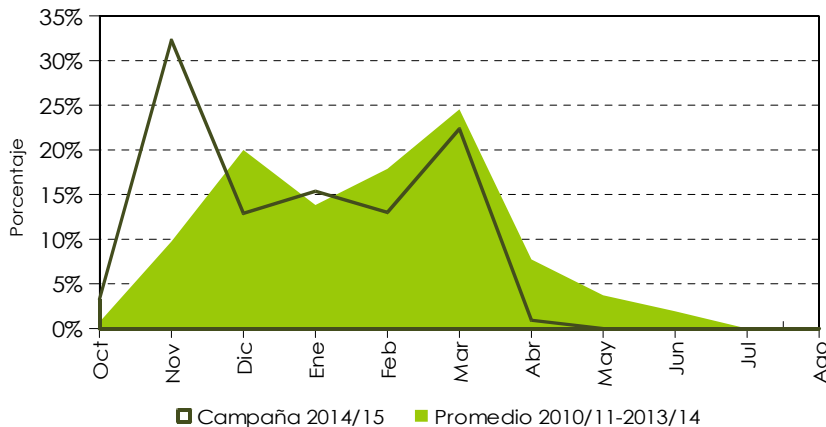
	Superficie (ha)	Producción (miles kg)	Rendimiento (kg/ha)
2014/15 ¹	597	22.231	37.238
Variación 2014/15-Media 2010/14 ²	-2,6%	43,7%	47,3%

Fuente: (1) Producción: Avance de Superficies y Producciones Nov. 2015. Superficie: Aforo cítricos 2014/15. (CAPDR)
 (2) Anuarios de Estadísticas Agrarias 2010, 2011, 2012 y 2013 (Provisional), CAPDR

Valor de la producción Cítricos 2014 (mills. €)	Valor de la producción Pomelo 2014 (mills. €)	Precio medio Pomelo manipulado 2014/15 (€/kg)
565,6	5,2	0,40

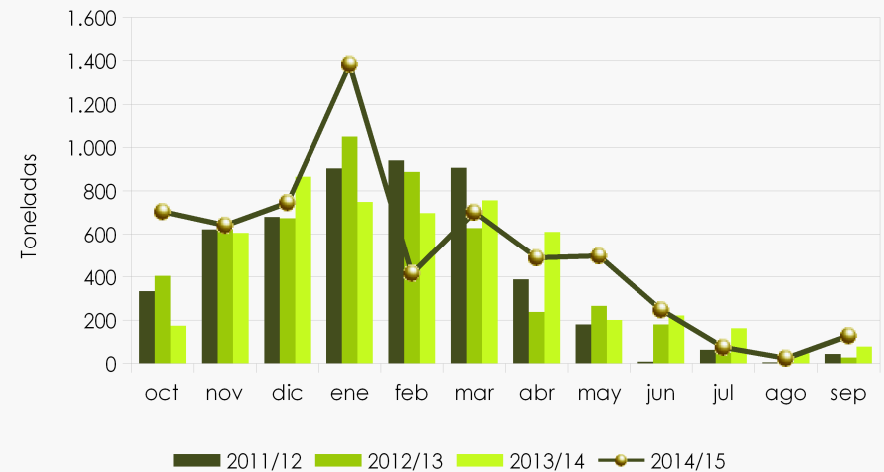
Fuente: Macromagnitudes agrarias para el año 2014. El dato del valor de la producción para los cítricos del año 2014 se corresponde con el valor de la producción comercializada de cítricos a lo largo de la campaña 2014/15. CAPDR (Provisional) Precio procedente del Observatorio de Precios y Mercados. CAPDR.

Distribución mensual del volumen comercializado.



Fuente: Elaboración propia a partir de los datos del Observatorio de Precios y Mercados de la CAPDR.

Exportaciones de pomelo.



Fuente: Elaboración propia a partir de los datos de DATACOMEX. Datos para la campaña 2014/15 provisionales.

Exportaciones de pomelo.

	2011/12	2012/13	2013/14	2014/15
Volumen (Miles de toneladas)	5,1	5,0	5,2	6,0
Valor (miles €)	3.115	3.346	3.137	3.482

Fuente: DATACOMEX. El valor de las exportaciones corresponde a un precio salida de almacén. Datos para la campaña 2014/15 provisionales.

- Mientras que la superficie de pomelo en la campaña 2014/15 es prácticamente similar a la campaña anterior, la producción aumentando un 16% con respecto al año anterior.
- El volumen total de pomelo exportado durante 2014/15 ha sido un 15% superior al volumen de 2013/14.
- El valor de las exportaciones de pomelo ha aumentado también en un 10% con respecto a la campaña precedente.
- El valor unitario medio a la exportación de la campaña ha disminuido un 6% con respecto a 2013/14, y se sitúa en los 0,58€/kg.

Tipos comerciales de pomelo



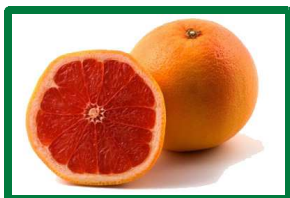
STAR RUBY

Variedad rosada o rojiza con un alto contenido en Licopeno, antioxidante natural y responsable de los valores nutricionales adicionales respecto a las variedades amarillas. Presenta un contenido medio de semillas.



MARSH

Pulpa de color amarillo pálido, con un alto contenido en zumo. Presenta un bajo contenido de semillas. Variedad más cultivada a nivel mundial.



RIO RED

Variedad que presenta un color de pulpa más rojizo de las cultivadas así como de Licopeno, con un alto contenido en zumo y una presencia media de semillas.