

## Ficha de producto Campaña 2014/15 Sector hortícolas protegidos

# PEPINO



## Principales datos del pepino de invernadero. Almería.

	Superficie (ha) (1)	Producción (t) (2)	Rendimiento (kg/m <sup>2</sup> ) (1)
Campaña 2014/15	4.979	425.907	8,6
Variación 2014/15 media 2011/14	5%	4%	-1%

Fuente: (1) Delegación Territorial de Almería. CAPDER. (2) Calculado a partir de superficie y rendimiento

Valor de la producción 2014/15 (miles €)	Valor de la producción 2013/14 (miles €)	Precio medio 2013/14 (€/kg)
201.744	186.565	0,47

Fuente: Elaboración propia a partir de los datos de la Delegación Territorial de Almería (CAPDER) y Observatorio de Precios y Mercados. CAPDER

	Pepino Almería	Pepino Corto
Precio medio (€/kg) (1)	0,46	0,55

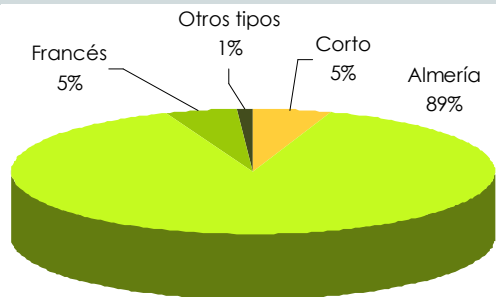
Fuente: Observatorio de Precios y Mercados. CAPDER. (1) Primera categoría

## Exportaciones de pepino. Almería.

	2014/15	2013/14	2012/13	2011/12
Volumen (t)	409.494	392.912	357.726	371.187
Valor (miles €)	286.741	303.949	317.948	274.166

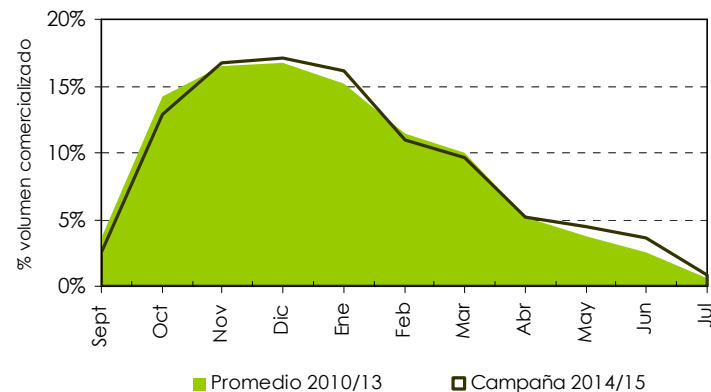
Fuente: DATACOMEX. El valor de las exportaciones corresponde a un precio salida de almacén. Datos 2014 y 2015 son provisionales.

## Tipos de pepino comercializados. Campaña 2014/15



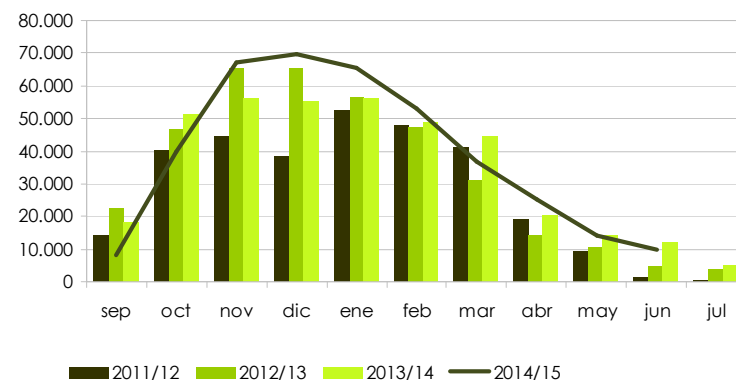
Fuente: Elaboración propia a partir de los datos del Observatorio de Precios y Mercados. CAPDER

## Distribución mensual del volumen comercializado



Fuente: Elaboración propia a partir de los datos del Observatorio de Precios y Mercados. CAPDER

## Distribución mensual de las exportaciones (t)



Fuente: Elaboración propia a partir de los datos de DATACOMEX. Datos 2014 y 2015 provisionales.

El **volumen** de las exportaciones se ha **incrementado** un **4%** respecto al período precedente, alcanzando el valor máximo desde 2010/11. Evolución contraria ha sufrido el **valor** de la producción exportada, que reduce un **6%**.

## Tipos comerciales del producto



### PEPINO ALMERÍA

Fruto que supera los 25 cm de longitud, oscuro, recto y de piel lisa, más o menos asurcada.



### PEPINO FRANCÉS

Frutos de longitud media (20-25 cm), diferenciándose variedades cuyos frutos tienen espinas y variedades con frutos de piel lisa.



### PEPINO CORTO

En este tipo comercial se incluyen variedades de fruto pequeño (longitud máxima de 15 cm), de piel verde y rayada de color amarillo o blanco.



### OTROS TIPOS

En este tipo comercial se incluyen variedades minoritarias como por ejemplo pepinos mini.