

Ficha de producto

Campaña 2014/15

Sector hortícolas protegidos

PIMIENTO



Se permite la reproducción total o parcial de los datos o gráficos de esta publicación, citando su procedencia.

Principales datos del pimiento de invernadero. Almería.

	Superficie (ha) (1)	Producción (t) (2)	Rendimiento (kg/m ²) (1)
Campaña 2014/15	9.270	629.512	6,8
Variación 2014/15 media 2011/14	11%	11%	6%

Fuente: (1) Delegación Territorial de Almería. CAPDER. (2) Calculado a partir de superficie y rendimiento

Valor de la producción 2014/15 (miles €)	Valor de la producción 2013/14 (miles €)	Precio medio 2014/15 (€/kg)
477.083	384.970	0,76

Fuente: Elaboración propia a partir de los datos de la Delegación Territorial de Almería (CAPDER) y Observatorio de Precios y Mercados. CAPDER

	Pimiento California	Pimiento Lamuyo	Pimiento italiano
Precio medio (€/kg) (1)	0,77	0,84	0,83

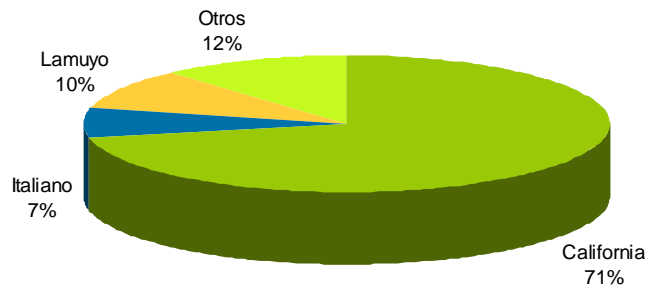
Fuente: Observatorio de Precios y Mercados. CAPDER. (1) Primera categoría

Exportaciones de pimiento. Almería.

	2014/15	2013/14	2012/13	2011/12
Volumen (t)	467.093	450.898	368.630	361.291
Valor (miles €)	526.475	521.728	478.239	422.047

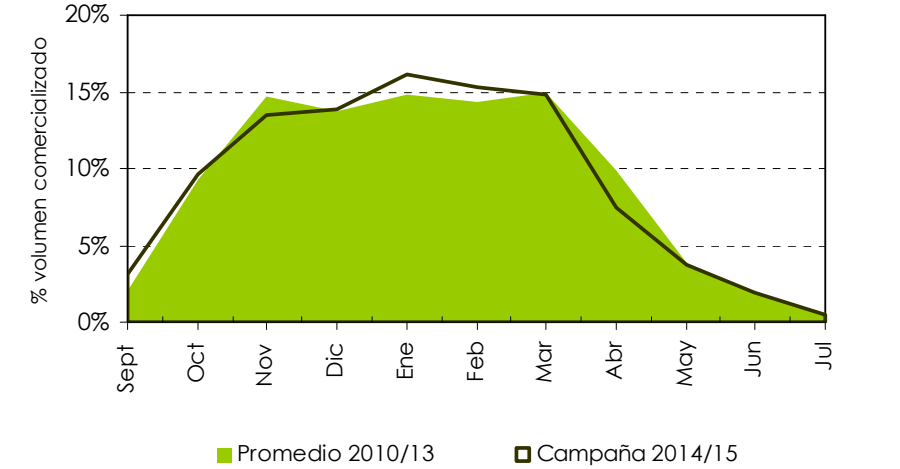
Fuente: DATACOMEX. El valor de las exportaciones corresponde a un precio salida de almacén. Datos 2014 y 2015 son provisionales.

Tipos de pimiento comercializados. Campaña 2014/15



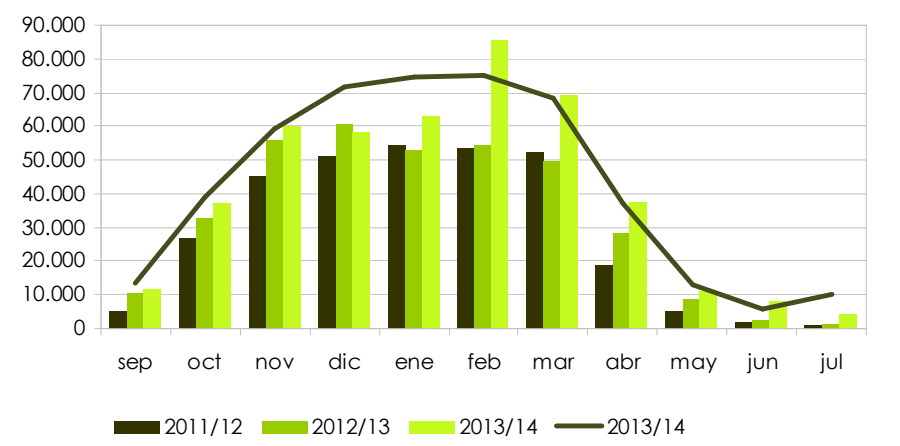
Fuente: Elaboración propia a partir de los datos del Observatorio de Precios y Mercados. CAPDER

Distribución mensual del volumen comercializado



Fuente: Elaboración propia a partir de los datos del Observatorio de Precios y Mercados. CAPDER

Distribución mensual de las exportaciones (t)



Fuente: Elaboración propia a partir de los datos de DATACOMEX. Datos 2014 y 2015 provisionales.

Las exportaciones de pimiento registran un volumen máximo en el período 2014/15, al incrementarse un 4% respecto al período precedente. El valor de las exportaciones mantiene niveles similares.

Tipos comerciales del producto



PIMIENTO CALIFORNIA

Frutos de perfil cuadrado o ligeramente troncocónico, que al madurar viran de color verde al color propio de la variedad.
Las variedades de pimiento tipo California más comunes son de maduración en rojo, amarillo y en menor medida, naranja.



PIMIENTO LAMUYO

Frutos de perfil rectangular mas o menos pronunciado, variando a troncocónico. Según la variedad al madurar vira a a rojo o amarillo.



PIMIENTO ITALIANO

Fruto de perfil cónico mas o menos deformado. Sabor dulce y maduración en rojo.



OTROS TIPOS COMERCIALES

En "otros tipos comerciales" se incluyen pimientos que se comercializan minoritariamente, como el pimiento de padrón, el pimiento picante, otros pimientos dulces, etc.