

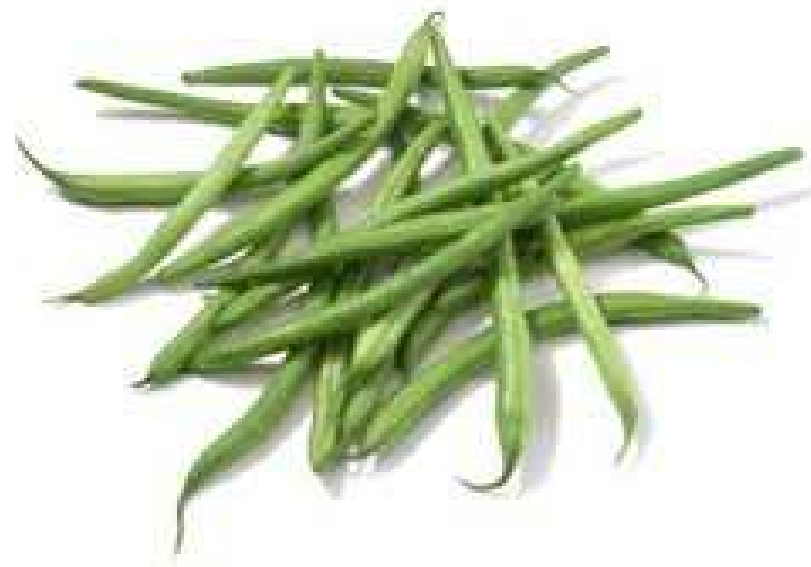


Ficha de producto

Campaña 2014/15

Sector hortícolas protegidos

JUDÍA VERDE



Principales datos de judía verde de invernadero. Almería.

| | Superficie (ha) (1) | Producción (t) (2) | Rendimiento (kg/m2) (1) |
|---------------------------------|---------------------|--------------------|-------------------------|
| Campaña 2014/15 | 1.400 | 32.193 | 2,3 |
| Variación 2014/15 media 2011/14 | 11% | 27% | 14% |

Fuente: (1) Delegación Territorial de Almería. CAPDER. (2) Calculado a partir de superficie y rendimiento

| Valor de la producción 2014/15 (miles €) | Valor de la producción 2013/14 (miles €) | Precio medio 2014/15 (€/kg) |
|--|--|-----------------------------|
| 49.981 | 37.181 | 1,55 |

Fuente: Elaboración propia a partir de los datos de la Delegación Territorial de Almería (CAPDER) y Observatorio de Precios y Mercados. CAPDER

| | Judía verde plana | Judía verde redonda |
|-------------------------|-------------------|---------------------|
| Precio medio (€/kg) (1) | 1,55 | 2,21 |

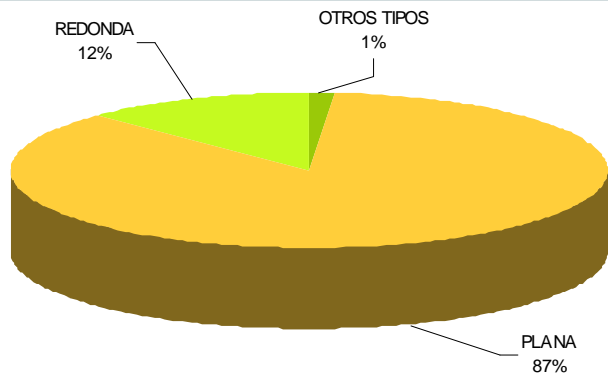
Fuente: Observatorio de Precios y Mercados. CAPDER
(1) Primera categoría

Exportaciones de judía verde. Almería.

| | 2014/15 | 2013/14 | 2012/13 | 2011/12 |
|-----------------|---------|---------|---------|---------|
| Volumen (t) | 11.516 | 11.361 | 12.410 | 7.900 |
| Valor (miles €) | 20.502 | 18.442 | 20.247 | 13.889 |

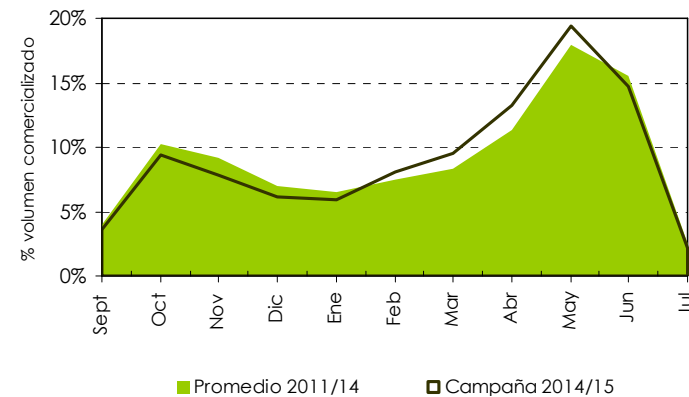
Fuente: DATACOMEX. El valor de las exportaciones corresponde a un precio salida de almacén. Datos 2014 y 2015 son provisionales.

Tipos de judía verde comercializados. Campaña 2014/15



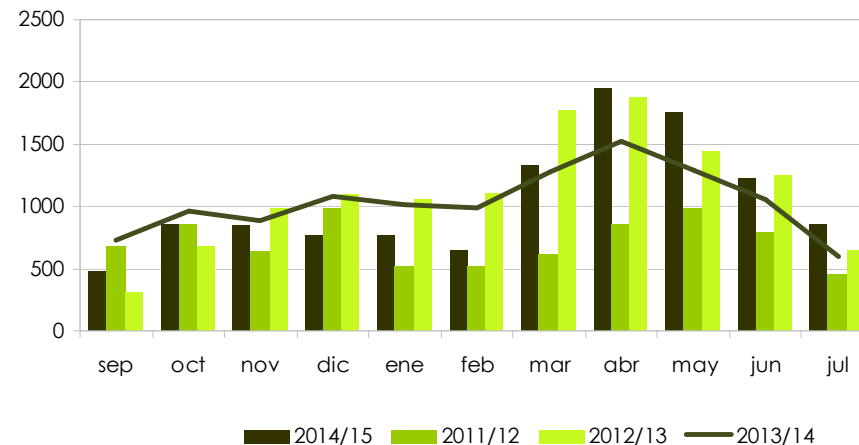
Fuente: Elaboración propia a partir de los datos del Observatorio de Precios y Mercados. CAPDER

Distribución mensual del volumen comercializado



Fuente: Elaboración propia a partir de los datos del Observatorio de Precios y Mercados. CAPDER

Distribución mensual de las exportaciones (t)



Fuente: Elaboración propia a partir de los datos de DATACOMEX. Datos 2014 y 2015 provisionales.

El volumen exportado respecto a la pasada campaña se mantiene en niveles similares, sin embargo el valor de las exportaciones se incrementa un 11%. A partir de la campaña 2012/13 se observa un avance considerable en las cantidades exportadas.

Tipos comerciales del producto



JUDÍA PLANA

Judía que presenta una vaina gruesa plana o aplastada.



JUDÍA REDONDA

Judía que presenta una vaina más estrecha redonda o cilíndrica.



OTROS TIPOS COMERCIALES

En otros tipos comerciales se han incluido variedades de judía verde minoritarias.