

Espárrago: Campaña 2015

Después de tres campañas consecutivas con una producción de espárrago en descenso (disminución media del 8%), la producción de **2015 se ha incrementado un 2,5%** con respecto a 2014.

En cambio, las **exportaciones** de espárrago continúan manteniendo una tendencia creciente desde 2010 con un incremento del 18% en el valor de las mismas y del 16% en el volumen. En **2015**, concretamente **el valor de las exportaciones aumentó en un 33%** con respecto a 2014 y, el volumen lo hizo en un 7% (prov.).

La provincia de **Granada** abarca cerca de **75% de la superficie** de espárrago donde, los municipios de Huetor-Tájar, Íllora, Loja, Moraleda de Zafayona, Salar y Villanueva de Mesía pertenecen a la zona productora de la **Indicación Geográfica Protegida "Espárrago de Huétor-Tájar"** inscrita en el Registro Comunitario en marzo del 2000.

Principales datos de Andalucía

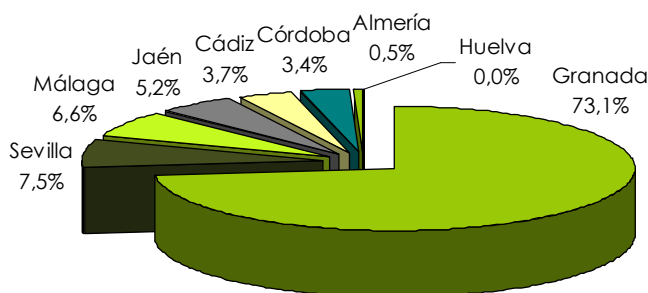
	2009	2010	2011	2012	2013	2014	2015
Superficie (ha)	7.507	8.056	8.338	7.739	7.666	7.538	7.621
Producción (t)	32.247	41.397	46.814	39.433	38.757	36.378	37.305
Rendimiento (t/ha)	4.296	5.139	5.615	5.095	5.056	4.826	4.895

Fuente: Anuarios de Estadísticas Agrarias 2010-2014 (Provisional). Avance de Superficies y Producciones, diciembre.2015. CAPDR

Valor de la producción Espárrago 2014 (mills. €)	Valor de la producción Espárrago 2013 (mills. €)	Precio medio espárrago 2015 (€/kg)
54,7	61,0	2,01

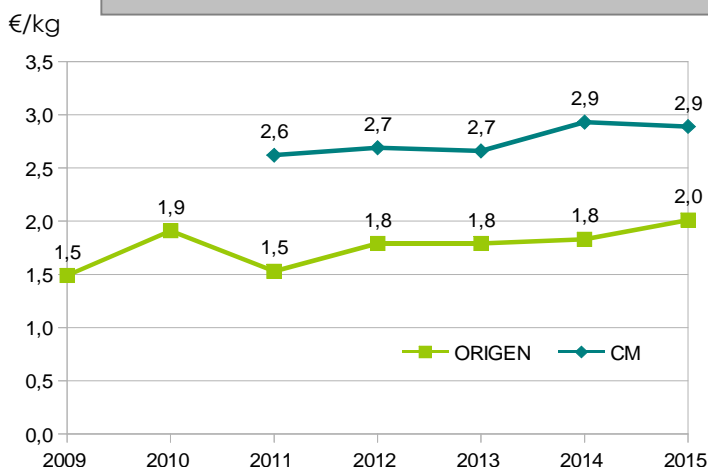
Fuente: Macromagnitudes agrarias para el año 2013 Y 2014. CAPDR. Precio medio en origen procedente del Observatorio de Precios y Mercados. CAPDR.

Distribución geográfica de la superficie de espárrago:



Fuente: Avance de Superficies y Producciones, dic.2015. CAPDR

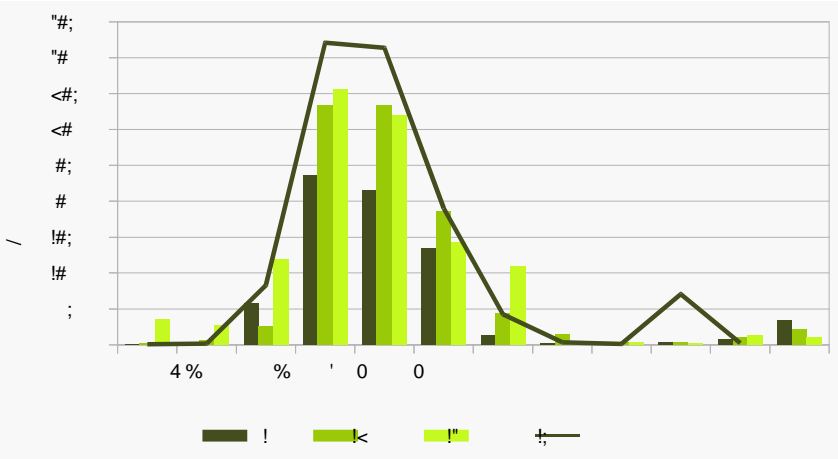
Evolución de los precios medios en origen y en centro de manipulación



En 2015 el precio medio del espárrago **liquidado al agricultor ha aumentado en un 10%** con respecto a 2014. Sin embargo, el precio medio del espárrago a la salida de la central de manipulación ha disminuido en un 1,4%.

Fuente: Elaboración propia a partir de los datos del Observatorio de Precios y Mercados. CAPDR

% ' E \$

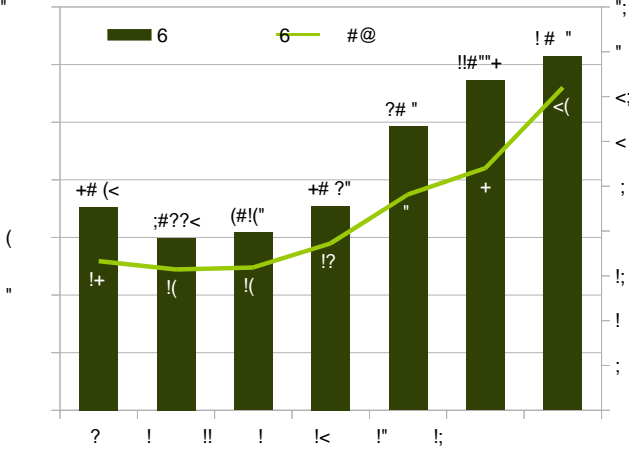


```

:
;< 9 ! 5 * ?
; G " #
'
+! 2 E !( ' 2
! #
    
```

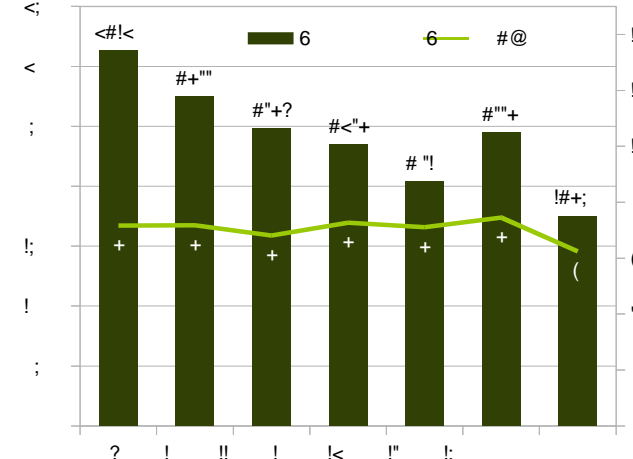
9 : /8>2\$F# \$. % # ; ; #

\$ E



9 : /8>2\$F# \$. % # ; ; #

\$



8

	&	<	-	-	!
6	!;	!(;< !;	!(;	!;	!(;< !;
H					

/

\$ /(<55>\$? 9 57 % ' *% # ,
- # \$ 6 C ' *
)% #

\$ /(<55>\$? @A>B ? *)%

4 l #
4 ''
#