

# Mandarina ecológica



En Andalucía, la mandarina representa el **17%** de la superficie total cultivada de cítricos ecológicos.

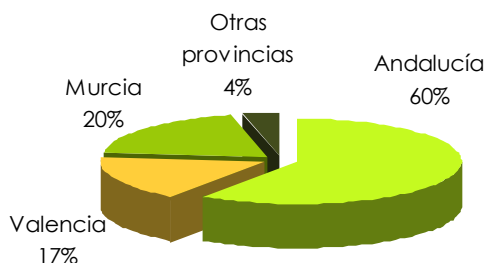
**Huelva** es la principal provincia productora, con un **43%** de la superficie total destinada a la mandarina ecológica, seguida de Almería y Málaga con el 24% y el 23% respectivamente.

Durante la campaña 2014/15, la mandarina ecológica andaluza contó con más de **530 hectáreas**. Además se contabilizaron un total de **104 hectáreas** en proceso de conversión.

Las exportaciones de naranja ecológica tienen como principal destino países europeos como Holanda, Francia y Alemania.

## Principales datos de los cítricos ecológicos

### Superficie nacional cítricos ecológicos



Fuente: Agricultura Ecológica Estadísticas 2014. Ministerio de Agricultura, Alimentación y Medio Ambiente.

	ANDALUCÍA 2014/2015			
	TOTAL CÍTRICOS		MANDARINO	
	Superficie (ha)	%	Superficie (ha)	%
Convencional	85.190	95,7%	17.551	96,5%
Ecológico	3.060	3,4%	532	2,9%
En conversión	741	0,8%	104	0,6%
<b>Total</b>	<b>88.991</b>	<b>100,0%</b>	<b>18.187</b>	<b>100,0%</b>

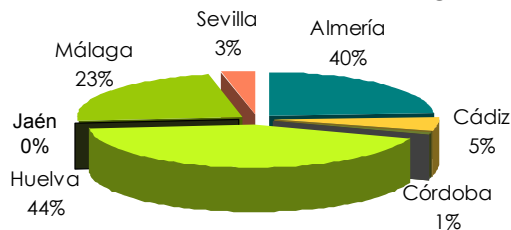
Fuente: Convencional: Anuario 2012-2014, CAPDR. Ecológico y en conversión: SIPEA 2014.

## Principales datos de la mandarina ecológica. Andalucía

	Precio medio a la salida de la central de manipulación	
	2013/14	2014/15
Mandarina convencional	0,75	0,78
Mandarina ecológica	1,01	1,08

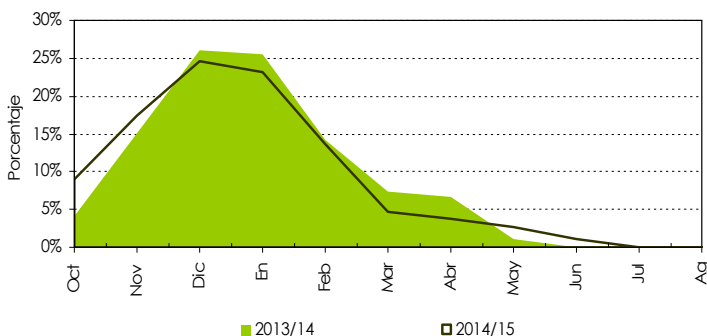
Fuente: Observatorio de Precios y Mercados. CAPDR.

### Superficie de mandarina ecológico



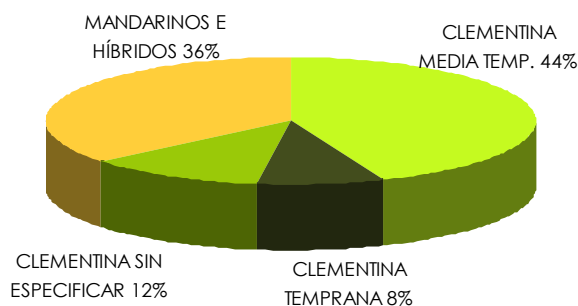
Fuente: Superficie ecológico y en conversión: SIPEA 2014.

## Distribución mensual del volumen comercializado



Fuente: Elaboración propia a partir de los datos del Observatorio de Precios y Mercados. CAPDR

## Distribución de los principales tipos comerciales



Fuente: Elaboración propia a partir de los datos del Observatorio de Precios y Mercados. CAPDR