

Uva de vinificación: Campaña 2016

Con una superficie de viñedo en retroceso, Andalucía ocupa la 8ª posición entre las comunidades con superficie de viñedo para vinificación, y la 5ª en número de explotaciones vitícolas, representando su producción sólo el 2% de la producción española.

En la producción de vino, sólo el 17% no se encuentra amparada por alguna de las 25 figuras de calidad que hay en Andalucía.

Se cultivan más de 50 variedades de uvas, siendo un 85% de ellas blancas.

Principales datos de Andalucía

	2010	2011	2012	2013	2014	2015	2016
Superficie (ha)	30.628	29.480	28.649	27.437	27.222	26.870	nd
Producción (t)	204.044	198.402	157.831	231.153	178.178	182.586	151.420
Rendimiento (kg/ha)	6.662	6.730	5.509	8.425	6.545	6.795	nd

Fuente: Anuario de estadísticas agrarias y pesqueras 2010-2015 y Avance de superficies y producciones Dic 2016. CAPDR

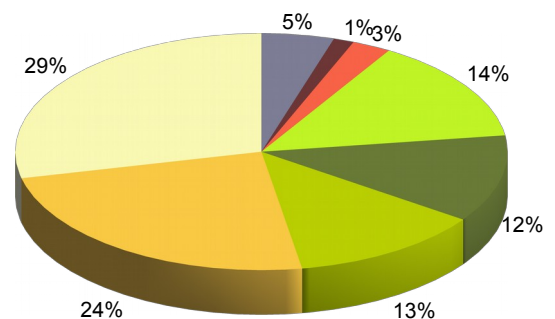
Distribución provincial. Figuras de Calidad y Principales variedades

2015/16	Superficie (ha)	Producción (Tm)	Rendimiento (Kg/ha)	Figuras de Calidad	Principales variedades
Almería	1.063	1.483	1.395	-VT Ribera del Andarax -VT Lújar-Alpujarra -VT Desierto de Almería -VT Sierras de las Estancias y los Filabres -VT Norte de Almería	Tempranillo Macabea
Cádiz	9.977	76.414	7.659	-DOP Jerez-Xérès-Sherry -DOP Manzanilla de Sanlúcar de Barrameda -VT Cádiz	Palomino
Córdoba	6.258	48.000	7.670	-DOP Montilla-Moriles -VT Córdoba -VT Villaviciosa de Córdoba	PX
Granada	3.268	6.221	1.904	-VC Granada -VT Altiplano de Sierra Nevada -VT Cumbres de Guadalfeo -VT Laderas del Genil	Tempranillo Syrah
Huelva	3.395	37.800	11.134	-DOP Condado de Huelva	Zalema
Jaén	313	682	2.179	-VT Bailén -VT Sierra Sur de Jaén -VT Torreperogil	Tempranillo Molinera
Málaga	1.937	5.986	3.090	-DOP Málaga -DOP Sierras de Málaga	Moscatel PX
Sevilla	659	6.000	9.105	-VC Lebrija -VT Los Palacios -VT Sierra Norte de Sevilla	Palomino Tempranillo

Fuente: Anuarios de Estadísticas Agrarias y Observatorio de Precios y Mercados. CAPDR

Principales variedades por superficie.

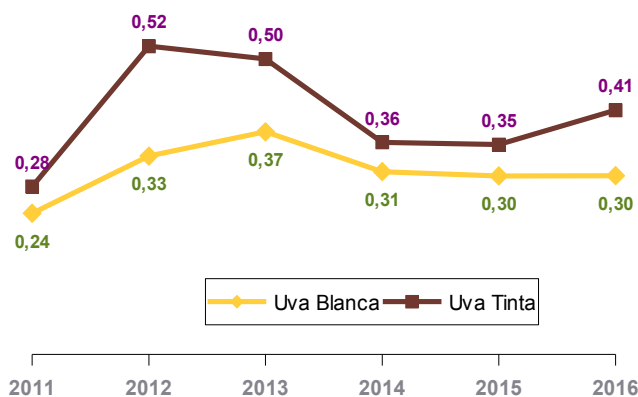
Fuente: Encuesta del viñedo 2015. MAPAMA



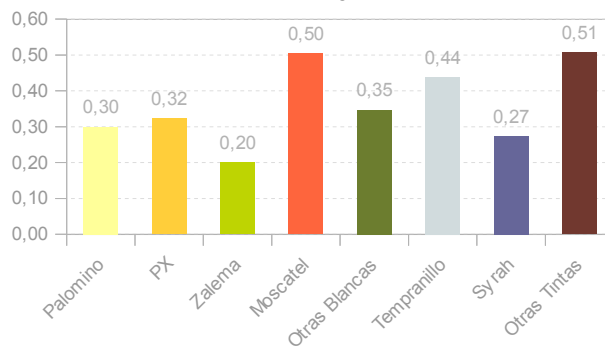
■ Palomino ■ PX ■ Zalema ■ Moscatel
■ Otras B ■ Tempranillo ■ Syrah ■ Otras T

Cifras económicas: Precios en origen

Evolución precios medios por tipo de uva



Precio medio liquidado al agricultor. Vendimia 2016



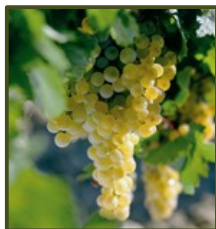
Fuente: Observatorio de Precios y Mercados. CAPDER

Otros datos de interés

Valor de la producción 2015/16 (miles €)	Valor de la producción 2016/17* (miles €)	Graduación media 2016/17 (° Baumé)	
		Uva Blanca	Uva Tinta
48.478	48.792	12,17	12,95

Fuente: Elaboración propia a partir de los datos de Macromagnitudes Agrarias y Observatorio de Precios y Mercados. CAPDR (*) valor estimado provisional

Características de las principales variedades de uva para vinificación



PALOMINO

Blanca. Básica en los vinos de Jerez. Denominada Jerez fuera de esa comarca gaditana. Su elevada productividad ha sido la causa de la extensión de su cultivo por numerosas comarcas españolas, en especial las gallegas. Es abundante en Cádiz (68%), Orense, Valladolid, Zamora y Huelva. Considerada variedad principal en la denominación de origen de Jerez.

PEDRO XIMÉNEZ

Blanca. De alto contenido en azúcares. En mayor o menor proporción, está presente en prácticamente toda España, siendo más abundante en Córdoba (68%), Badajoz, Málaga y Valencia. Considerada variedad principal en las denominaciones de origen Jerez, Málaga, Montilla-Moriles y Valencia.



ZALEMA

Blanca. Es de difícil elaboración, con tendencia a una rápida oxidación, y da lugar a vinos ligeros algo neutros. Presente en Huelva (95%) y Sevilla. Es la variedad más abundante en la D.O. Condado de Huelva.

MOSCATEL

Blanca. De gran poder aromático y elevado contenido en azúcar. Produce vinos muy característicos y también se destina en buena proporción a su consumo directo, como uva de mesa. Su cultivo está muy extendido por toda España, pero es más abundante en Valencia y Málaga. Considerada variedad principal en las denominaciones de origen de Málaga y Valencia.

