

# Naranja ecológica campaña 2015/16



En Andalucía, la naranja es el principal cultivo entre los cítricos ecológicos, con el **56%** de la superficie cultivada de los mismos.

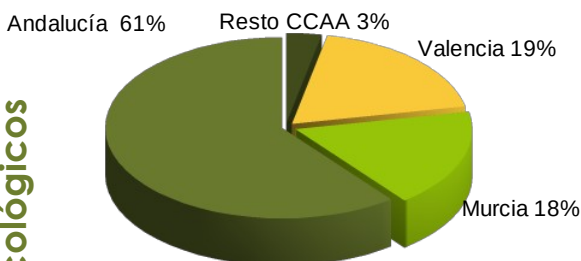
**Almería** es la principal provincia productora, con un **39%** de la superficie total destinada a la naranja ecológica, seguida de Huelva y Sevilla con el 21% y el 18% respectivamente.

Durante la campaña 2015/16, la naranja ecológica andaluza contó con más de **1.771 hectáreas**. Además se contabilizaron **571 hectáreas** en proceso de conversión.

Las exportaciones de naranja ecológica tienen como principal destino países europeos como Alemania, Francia, Holanda, Portugal y Polonia.

## Principales datos de los cítricos ecológicos

### Superficie nacional de cítricos ecológicos



Fuente: Agricultura Ecológica Estadísticas 2015. Ministerio de Agricultura y Pesca, Alimentación y Medio Ambiente.

	ANDALUCÍA 2015/2016			
	TOTAL CÍTRICOS		NARANJO	
	Superficie (ha)	%	Superficie (ha)	%
Convencional	84.607	95,4%	59.983	96,2%
Ecológico	3.155	3,6%	1.771	2,8%
En conversión	902	1,0%	571	0,9%
<b>Total</b>	<b>88.664</b>	<b>100,0%</b>	<b>62.325</b>	<b>100,0%</b>

Fuente: Convencional: Anuario 2015, CAPDR. Ecológico y en conversión: SIPEA 2015.

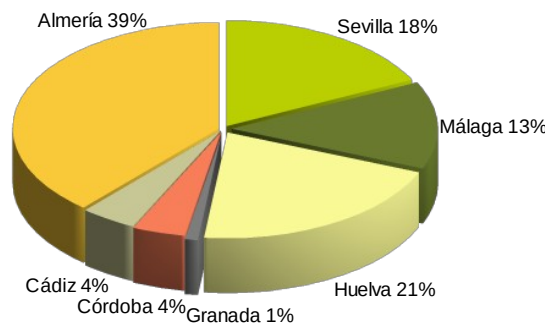
## Principales datos de la naranja ecológica. Andalucía

### Precio medio a la salida de la central de manipulación

	2013/14	2014/15	2015/16
Naranja convencional	0,43	0,44	0,51
Naranja ecológica	0,65	0,69	0,80

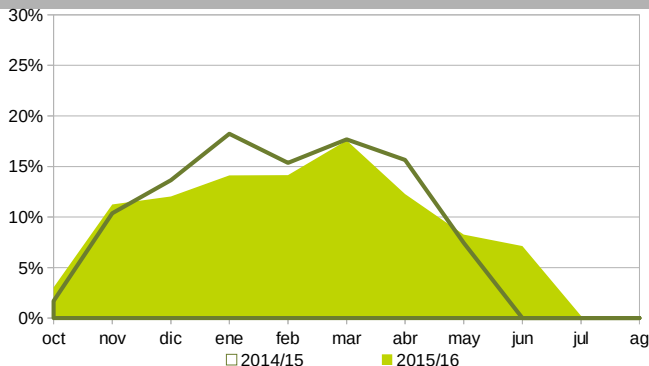
Fuente: Observatorio de Precios y Mercados. CAPDR.

### Superficie de naranjo ecológico



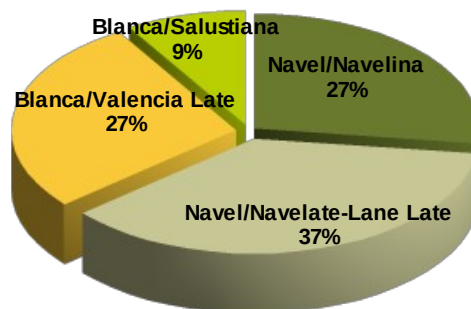
Fuente: Superficie ecológico y en conversión. SIPEA 2015.

## Distribución mensual del volumen comercializado



Fuente: Elaboración propia a partir de los datos del Observatorio de Precios y Mercados. CAPDR

## Distribución del volumen de los principales tipos comerciales



Fuente: Elaboración propia a partir de los datos del Observatorio de Precios y Mercados. CAPDR