

BOLETÍN SEMANAL DE PRECIOS EN ORIGEN DE ACEITE DE OLIVA
SEMANA 28 DE 2017

Mayor oferta en las almazaras y menor demanda en las envasadoras

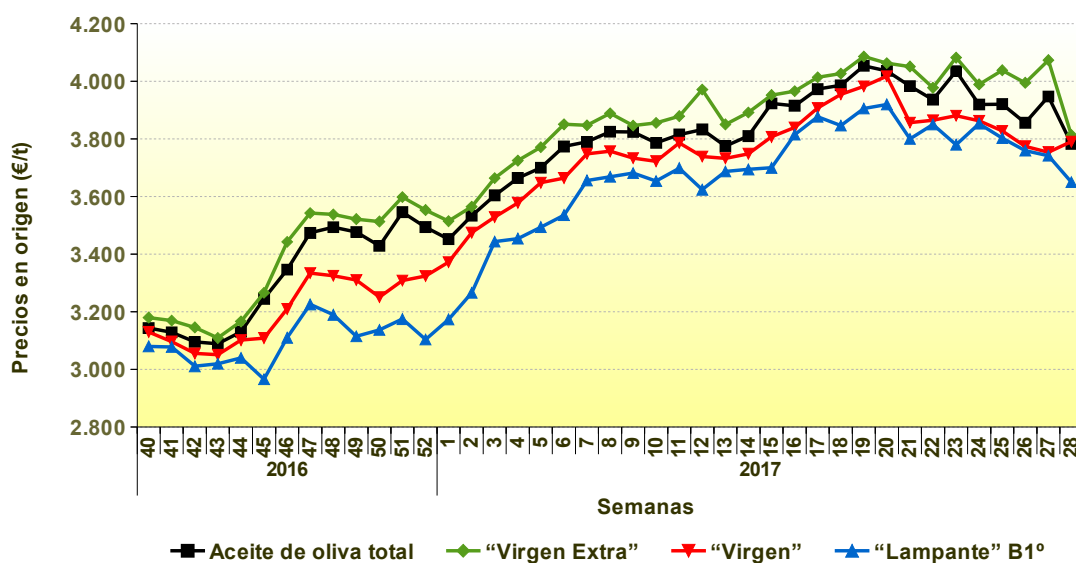
En estas últimas semanas el mercado del aceite de oliva ha comenzado a comportarse de forma diferente a como lo ha estado haciendo hasta ahora, mostrando un incremento en la oferta de aceite de oliva por parte de las almazaras, y un descenso en la demanda de la industria envasadora, registrándose en consecuencia pocas operaciones de venta a precios que evidencian cierta tendencia a la baja respecto a semanas anteriores. En este sentido durante la semana 28 los precios en origen se incrementaron ligeramente en “virgen”, y disminuyeron en “virgen extra” y “lampante”, siendo las cantidades comercializadas bastante inferiores respecto a la semana pasada.

Tabla 1. Precio medio semanal (€/t) y cantidades comercializadas (t) en las cuatro últimas semanas en Andalucía por las empresas colaboradoras del Observatorio de Precios y Mercados.

Período	Aceite de oliva total		Aceite de Oliva Virgen Extra		Aceite de Oliva Virgen		Aceite de Oliva Virgen Lampante (B1°)	
	Cantidad (t)	Precio Medio [€/t]	Cantidad (t)	Precio Medio [€/t]	Cantidad (t)	Precio Medio [€/t]	Cantidad (t)	Precio Medio [€/t]
19/06/2016 - 25/06/2016	2.618,74	3.920,53	1.247,74	4.038,02	605,00	3.827,27	766,00	3.802,81
26/06/2016 - 02/07/2016	2.863,12	3.855,89	1.086,12	3.994,52	1.409,00	3.774,34	368,00	3.758,97
03/07/2016 - 09/07/2016	2.232,20	3.946,85	1.360,50	4.073,19	566,20	3.753,90	305,50	3.741,82
10/07/2016 - 16/07/2016	735,00	3.782,99	375,00	3.813,33	260,00	3.790,38	100,00	3.650,00

Fuente: Observatorio de Precios y Mercados de la Consejería de Agricultura, Pesca y Desarrollo Rural.

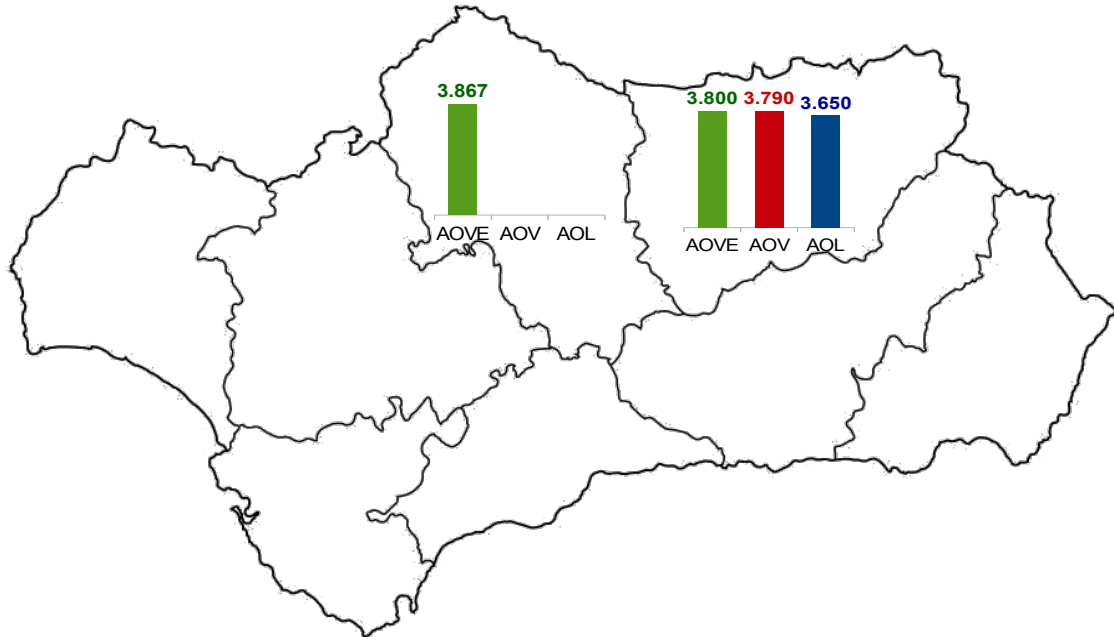
Gráfico 1 Evolución de los precios medios semanales en origen de aceite de oliva por categorías.



Fuente: Observatorio de Precios y Mercados de la Consejería de Agricultura, Pesca y Desarrollo Rural.

A nivel provincial, durante la semana 28 las empresas colaboradoras con el Observatorio de Precios y Mercados realizaron operaciones en origen en las provincias de Córdoba y Jaén. Los precios medios registrados oscilaron entre 3,800-3,867 €/kg en “virgen extra”, 3,790 €/kg en “virgen” y entre 3,650 €/kg en “lampante”.

Gráfico 2 Precios medios semanales (€/toneladas) en origen en las principales provincias productoras andaluzas.



Nota: AOVE: aceite de oliva “virgen extra”; AOV: aceite de oliva “virgen”; AOL: aceite de oliva “lampante”.

Fuente: Observatorio de Precios y Mercados de la Consejería de Agricultura, Pesca y Desarrollo Rural.