

BOLETÍN SEMANAL DE PRECIOS EN ORIGEN DE ACEITE DE OLIVA
SEMANA 40 DE 2017

Mercado activo con precios al alza

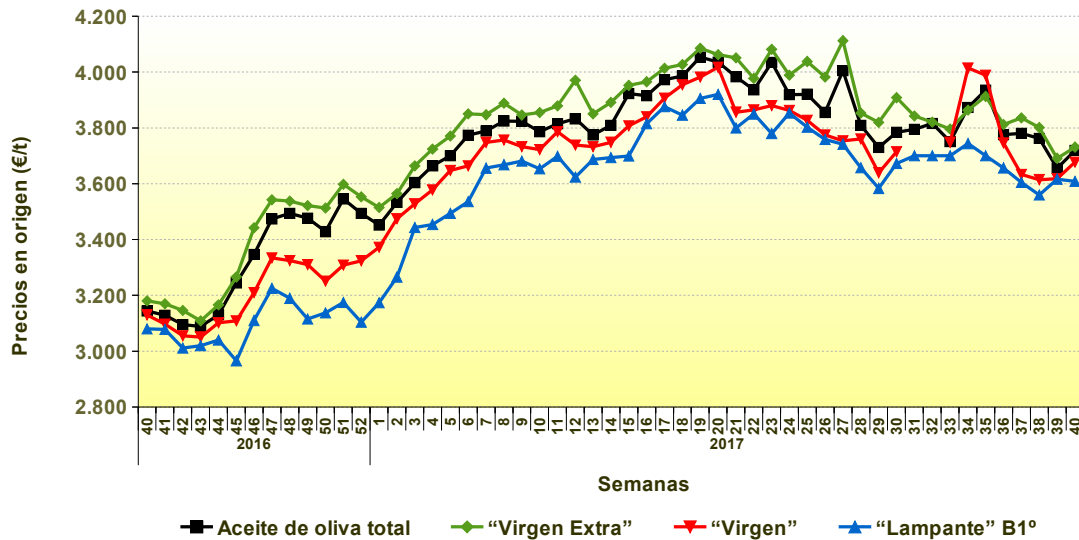
Durante la semana 40 el mercado se mostró con un nivel de actividad similar a la semana anterior, si bien los volúmenes comercializados por las empresas colaboradoras del Observatorio de Precios y Mercados fueron algo más reducidos. En cuanto a los precios en origen, éstos evidenciaron cierta tendencia al alza, incrementándose ligeramente en “virgen extra” y “virgen”, si bien los escasos “lampantes” comercializados registraron un precio medio algo más bajo que la semana anterior.

Tabla 1. Precio medio semanal (€/t) y cantidades comercializadas (t) en las cuatro últimas semanas en Andalucía por las empresas colaboradoras del Observatorio de Precios y Mercados.

Período	Aceite de oliva total		Aceite de Oliva Virgen Extra		Aceite de Oliva Virgen		Aceite de Oliva Virgen Lampante (B1°)	
	Cantidad (t)	Precio Medio [€/t]	Cantidad (t)	Precio Medio [€/t]	Cantidad (t)	Precio Medio [€/t]	Cantidad (t)	Precio Medio [€/t]
11/09/2017 - 17/09/2017	2.693,12	3.780,37	1.989,12	3.835,94	454,00	3.633,48	250,00	3.605,00
18/09/2017 - 24/09/2017	2.154,87	3.762,25	1.772,80	3.801,18	152,00	3.614,80	230,07	3.559,76
25/09/2017 - 01/10/2017	3.919,16	3.655,57	2.010,42	3.691,17	1.758,74	3.618,19	150,00	3.616,67
02/10/2017 - 08/10/2017	3.073,76	3.719,74	2.592,00	3.731,24	343,76	3.677,67	138,00	3.608,41

Fuente: Observatorio de Precios y Mercados de la Consejería de Agricultura, Pesca y Desarrollo Rural.

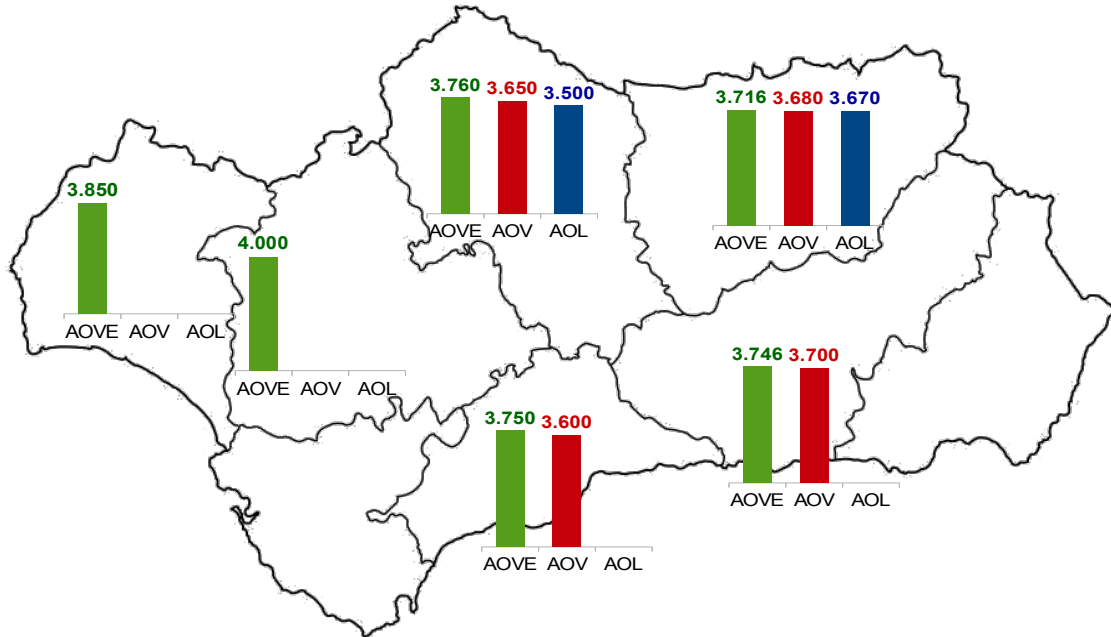
Gráfico 1 Evolución de los precios medios semanales en origen de aceite de oliva por categorías.



Fuente: Observatorio de Precios y Mercados de la Consejería de Agricultura, Pesca y Desarrollo Rural.

A nivel provincial, durante la semana 40 las empresas colaboradoras con el Observatorio de Precios y Mercados realizaron operaciones en origen en las provincias de Córdoba, Granada, Huelva, Jaén, Málaga y Sevilla. Los precios medios registrados oscilaron entre 3,716-4,000 €/kg en “virgen extra”, entre 3,600-3,700 €/kg en “virgen” y entre 3,500-3,670 €/kg en “lampante”.

Gráfico 2 Precios medios semanales (€/toneladas) en origen en las principales provincias productoras andaluzas.



Nota: AOVE: aceite de oliva “virgen extra”; AOV: aceite de oliva “virgen”; AOL: aceite de oliva “lampante”.

Fuente: Observatorio de Precios y Mercados de la Consejería de Agricultura, Pesca y Desarrollo Rural.