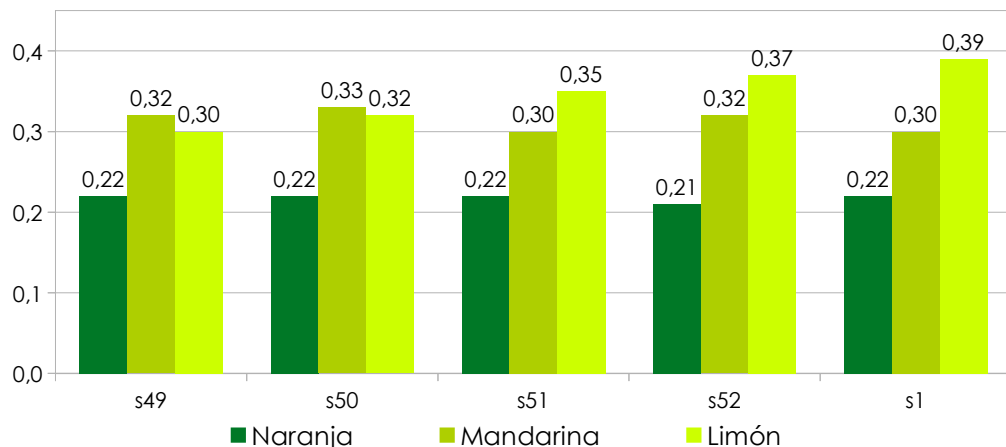


## CÍTRICOS. INFORME QUINCENAL, SEMANA 51, 52 y 1. CAMPAÑA 2017/18

### Buenas cotizaciones de los cítricos en árbol

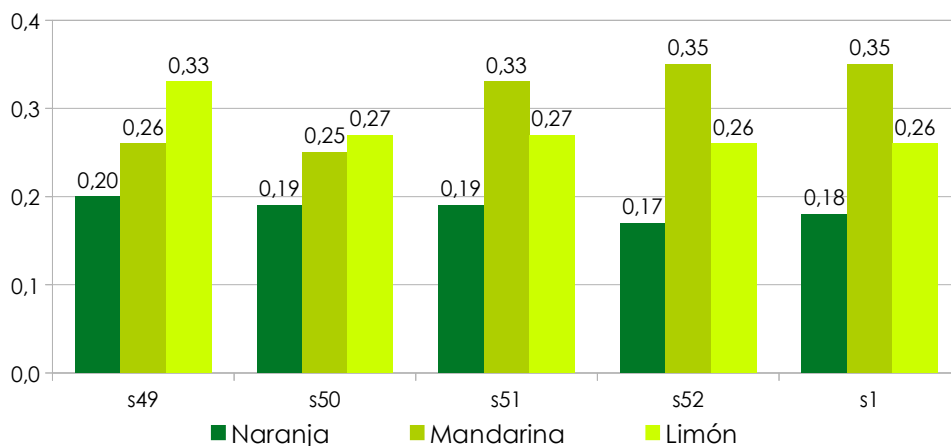
En general, las cotizaciones medias en campo para los cítricos son buenas en comparación con campañas precedentes debido, por un lado, al menor volumen de producción en general y, por otro, a una calidad óptima de la fruta. Resaltan los altos precios cotizados por la naranja destinada a la industria de zumo en las últimas semanas, llegándose a alcanzar valores de 0,25€/kg, posiblemente debido a la disminución de la cosecha de naranja en esta campaña en el continente americano. Las bajas temperaturas registradas en las últimas semanas han provocado un adelanto de la campaña de variedades tardías, como es el caso de la naranja Navelate, que en las últimos días se cotiza en árbol entre 0,23 y 0,30€/kg, lo que se une, exceptuando alguna zona concreta de Andalucía, a la finalización de la campaña de la naranja Navelina. Por otro lado, las cotizaciones de limón varían en un rango amplio de precios, dependiendo del calibre y la calidad del mismo, con valores entre 0,30 y 0,45€/kg.

**Gráfico 1.** Precios medios en árbol de los cítricos. Semanas: 51-52 /2017- 1/ 2018.



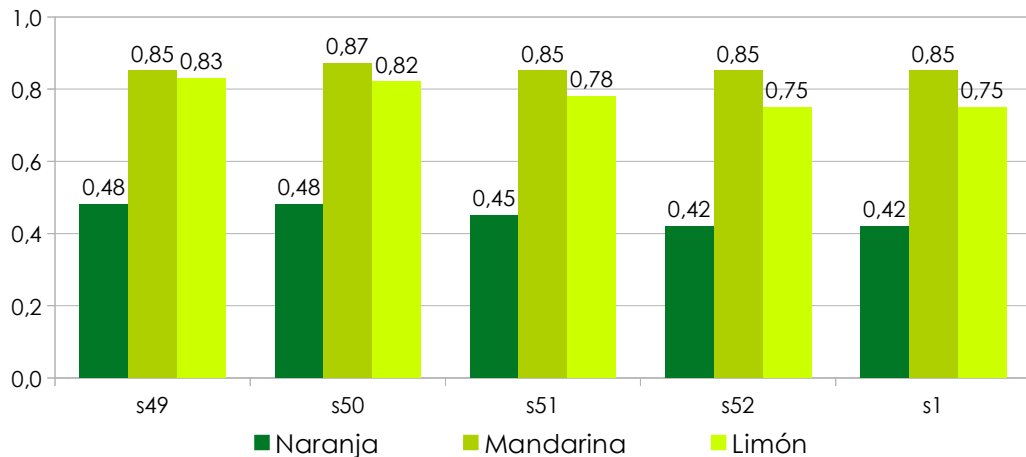
En general, las cotizaciones medias alcanzadas por los cítricos en árbol en la campaña 2017/18 son superiores a las de la campaña anterior. Concretamente, comparando el valor medio comprendido entre la semana 49 de 2017 y la semana 1 de 2018 con el mismo periodo de la campaña 2016/17, se obtiene que el limón, la naranja y la mandarina incrementan su valor en un 24%, 17% y un 2% respectivamente. A continuación se representan las cotizaciones medias de los cítricos en campo registradas en las mismas semanas de la campaña precedente, 2016/17.

**Gráfico 2.** Precios medios en árbol de los cítricos. Semanas: 51-52 /2016- 1/ 2017.



Mientras que en el campo las cotizaciones medias de los cítricos alcanzan valores óptimos para el agricultor, las centrales de manipulación difícilmente logran aumentar las cotizaciones medias de la fruta manipulada y envasada, debido a la presión de las grandes cadenas de distribución, obteniéndose, por tanto, un menor margen de beneficio con respecto a campañas anteriores. Se espera que las cotizaciones medias de la naranja y la mandarina aumenten en las próximas días debido a la entrada en almacén de variedades más tardías con un mayor valor comercial.

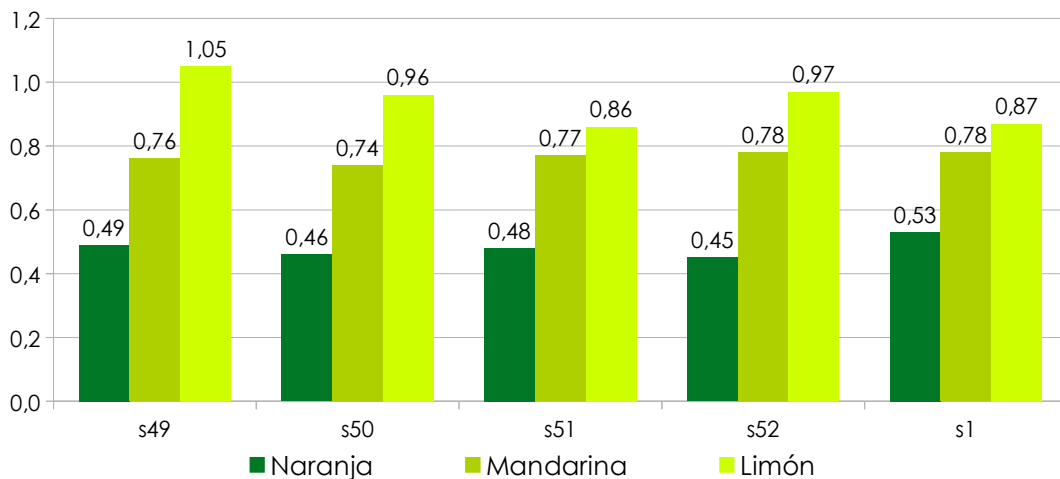
**Gráfico 3.** Precios medios de los cítricos a salida de la central de manipulación. Semanas: 51-52 / 2017- 1/ 2018.



Teniendo en cuenta las cotizaciones medias de los cítricos envasados a la salida de almacén alcanzadas en la campaña precedente, se obtiene que el valor medio alcanzado, en general, por el limón fino manipulado y la naranja manipulada, entre la semana 49 de 2017 y la semana 1 de 2018, descienden en un 17% y un 7% con respecto al mismo periodo de la campaña 2016/17, respectivamente. En cambio, las cotizaciones medias, en general, de la mandarina manipulada, se incrementan en un 11% de media.

En la gráfica siguiente se exponen las cotizaciones medias de los cítricos a la salida de la central de manipulación registradas en las mismas semanas de la campaña precedente, 2016/17:

**Gráfico 4.** Precios medios de los cítricos a salida de la central de manipulación. Semanas: 51-52 / 2016- 1/ 2017.



Fuente: Observatorio de Precios y Mercados de la CAPDER.