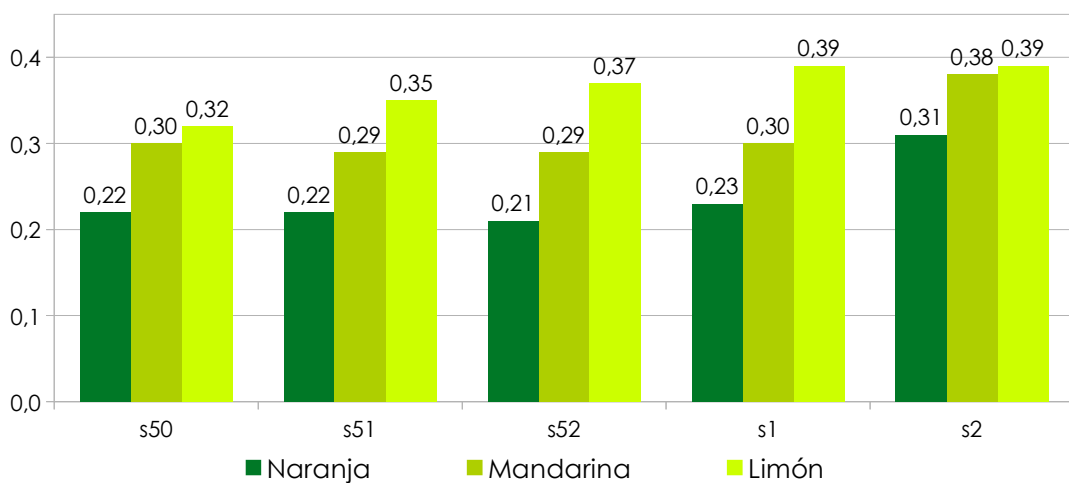


CÍTRICOS. INFORME SEMANAL, SEMANA 2. CAMPAÑA 2017/18

Aumentan las cotizaciones de los cítricos en la última semana

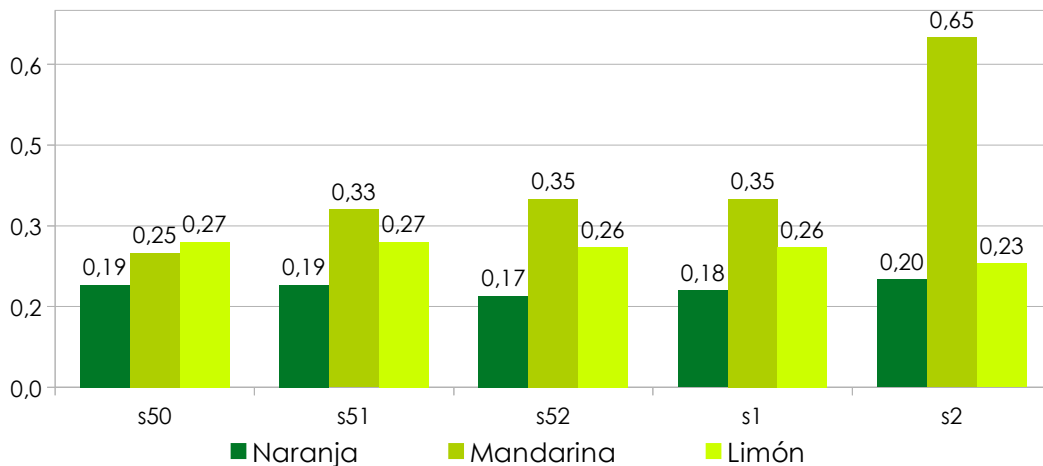
Las cotizaciones medias de la naranja y la mandarina en general han aumentado en la segunda semana de 2018 con respecto a la semana anterior; sin embargo, el limón Fino mantiene su valor en 0,39€/kg. Concretamente, la naranja aumenta su valor medio en un 35% y la mandarina en un 27%, mientras que el precio del limón se estabiliza en 0,39€/kg. Por lo general, las cotizaciones tienden al alza y se espera que esta tendencia se mantenga debido a la cosecha de las variedades más tardías de mandarinas y naranjas, cuyas propiedades organolépticas y periodo de recolección en la campaña les permiten adquirir un mayor valor comercial en el mercado.

Gráfico 1. Precios medios en árbol de los cítricos. Semanas: 50-52 /2017- 1-2/ 2018.



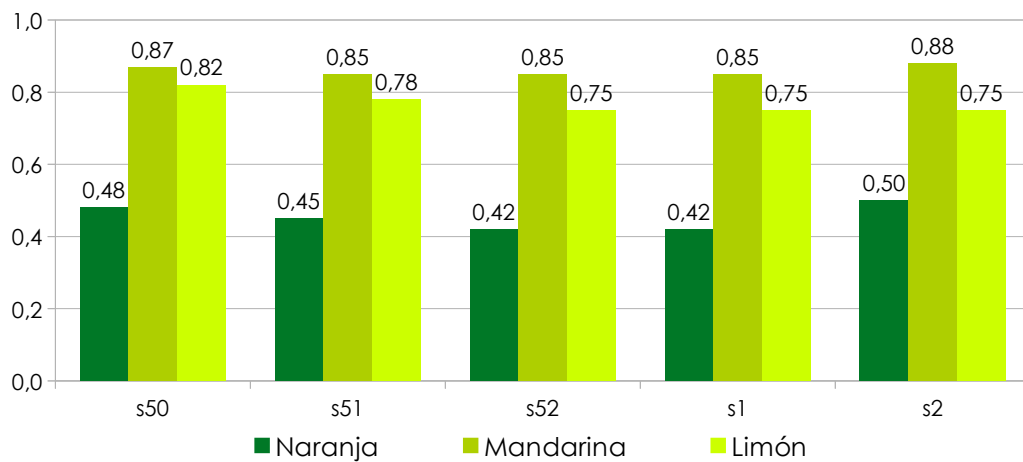
Las cotizaciones medias, por lo general, siguen manteniendo valores por encima de los alcanzados en la campaña precedente. Concretamente, el valor medio alcanzado por la naranja y el limón en la segunda semana de 2018 ha sido superior al registrado en la misma semana en la campaña 2016/17. No ocurre lo mismo en el caso de la mandarina, aunque se espera que los precios continúen con una tendencia positiva al alza y que alcancen valores similares a los registrados en la campaña precedente. En la siguiente gráfica se representan las cotizaciones medias de los cítricos en campo en las mismas semanas objeto de estudio pero de la campaña 2016/17.

Gráfico 2. Precios medios en árbol de los cítricos. Semanas: 50-52 /2016- 1-2/ 2017.



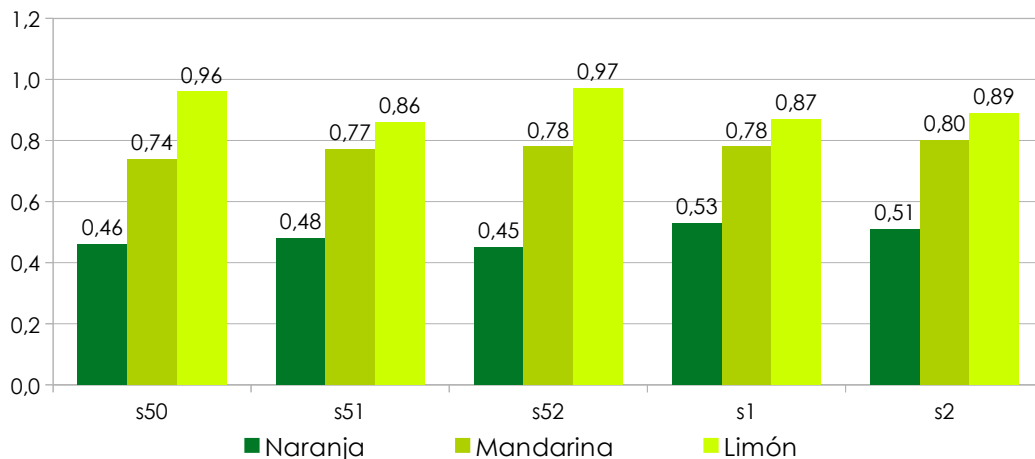
Las cotizaciones medias alcanzadas por los cítricos a la salida del centro de manipulación en la semana 2 de 2018, aunque continúan con una tendencia al alza, siguen aumentando a un ritmo menor que los precios medios alcanzados en campo. El precio medio de la naranja en general aumenta en un 19% en comparación con los últimos días, debido, en parte, al mayor volumen comercializado de naranjas Lanelate y en parte a la disminución de la cosecha de naranjas Navelinas. El precio medio de la mandarina en la semana analizada aumenta también con respecto a la primera semana del año aunque lo hace en menor medida, un 4% aproximadamente. En cambio, las cotizaciones medias del limón Fino se mantienen sin grandes cambios.

Gráfico 3. Precios medios de los cítricos a salida de la central de manipulación. Semanas: 50-52 / 2017- 1-2/ 2018.



Si se analizan estas mismas cotizaciones con aquellas registradas en las mismas semanas de la campaña 2016/17 se observa que siguen la misma tendencia del último mes. Es decir, los valores alcanzados por el limón y la naranja a la salida de la central de manipulación son inferiores a los registrados en año anterior, concretamente, en un 16% y un 2%, respectivamente. Mientras que el precio medio de la mandarina envasada continúa siendo un 10% superior al valor medio que alcanzó en la misma semana de la campaña 2016/17. En la gráfica siguiente se exponen las cotizaciones medias de los cítricos a la salida de la central de manipulación registradas en las semanas 50, 51, 52, 1 y 2 de la campaña 2016/17:

Gráfico 4. Precios medios de los cítricos a salida de la central de manipulación. Semanas: 50-52 / 2016- 1-2/ 2017.



Fuente: Observatorio de Precios y Mercados de la CAPDER.