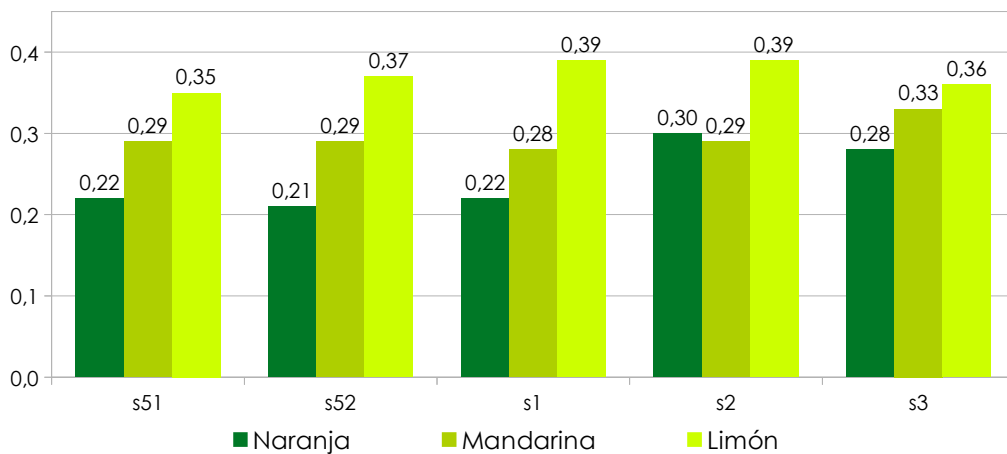


## CÍTRICOS. INFORME SEMANAL, SEMANA 3. CAMPAÑA 2017/18

### Las variedades tardías de cítricos elevan las cotizaciones medias

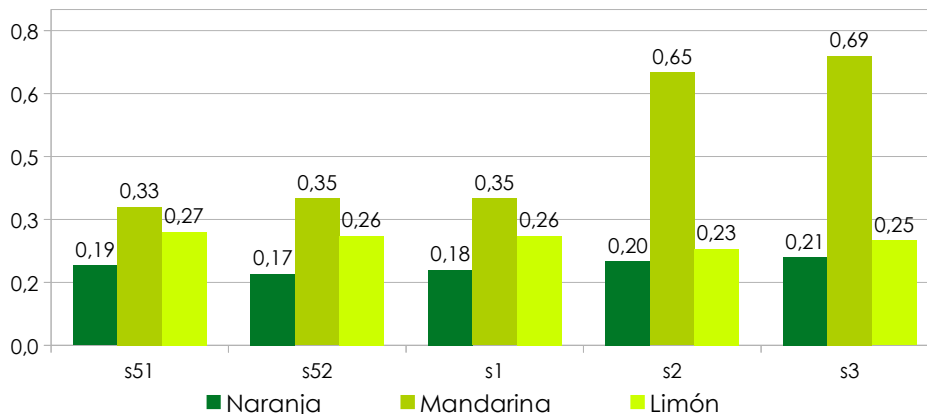
Las cotizaciones medias de las naranjas se mantienen prácticamente estables en la tercera semana del nuevo año, con un precio medio en árbol comprendido entre los 0,19 €/kg de las naranjas Navelinas, y los 0,31 €/kg de las naranjas Lanelate, ambas del grupo Navel. En cambio, la entrada en producción de las mandarinas e híbridos más tardíos, como las mandarinas Murcot o Afouer-Nadarcott, ha incrementado el precio medio general de las mandarinas. En cuanto al limón, aunque los precios medios han descendido ligeramente esta semana y han estado comprendidos entre 0,32 €/kg y 0,37 €/kg, los agricultores estiman que aumentarán en las próximas semanas, debido al descenso de oferta.

**Gráfico 1.** Precios medios en árbol de los cítricos. Semanas: 51-52 /2017- 1-3/ 2018.



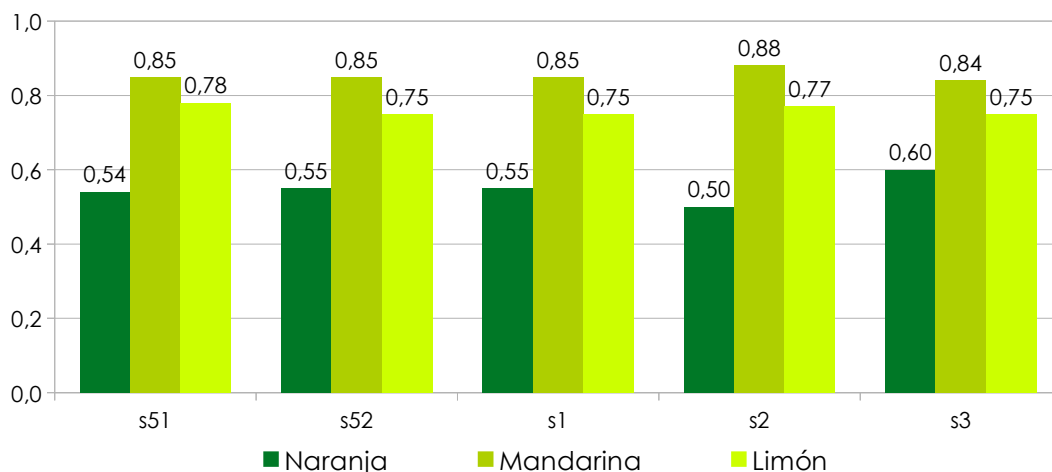
Teniendo en cuenta las cotizaciones medias de los cítricos en la misma semana de la campaña precedente, se observa como el adelanto de la entrada en producción de las naranjas más tardías en la campaña actual, tiene como resultado un incremento de las cotizaciones medias. En el caso de la mandarina, se espera que la disminución del volumen de Clementinas y el incremento de operaciones comerciales de las variedades de mandarinas e híbridos, hagan aumentar el precio medio cotizado por la mandarina en las próximas semanas. Por otro lado, la disminución de la oferta del limón en el mercado y la buena calidad de la fruta, entre otros factores, han repercutido en el aumento de las cotizaciones medias con respecto al año anterior.

**Gráfico 2.** Precios medios en árbol de los cítricos. Semanas: 51-52 /2016- 1-3/ 2017.



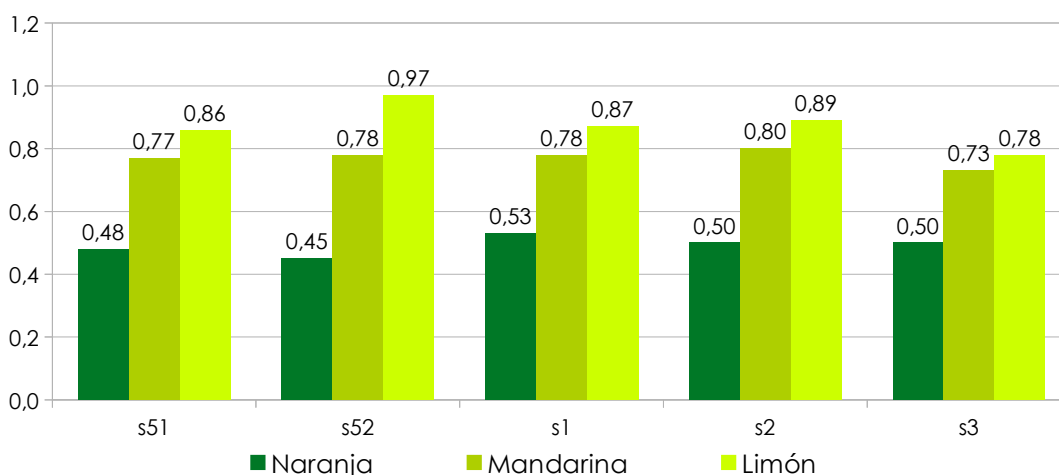
A la salida de la central de manipulación las cotizaciones medias de la mandarina y el limón en la tercera semana del año, se mantienen relativamente estables con respecto a las semanas anteriores. Concretamente, el valor medio de la mandarina ha estado comprendido entre 0,7 €/kg y 0,9 €/kg y, el limón Fino ha tenido un valor medio entre 0,6 €/kg y 0,9 €/kg. Sin embargo, las cotizaciones medias de la naranja, cuyo valor medio ha variado entre 0,4 €/kg y 0,75 €/kg, continúan su tendencia al alza y aumentan un 9% con respecto al precio medio alcanzado dos semanas antes.

**Gráfico 3.** Precios medios de los cítricos a salida de la central de manipulación. Semanas: 51-52 / 2017- 1-3/ 2018.



Si se analizan las cotizaciones medias de los cítricos a la salida de los centros de manipulación y envasado en la campaña 2017/18 con respecto a la campaña 2016/17, se observa que, en general, los precios medios de la naranja en las últimas tres semanas se aproximan y adquieren un valor similar. En el caso de la mandarina, se observa un aumento del 15% de las cotizaciones medias de la campaña 2017/18 con respecto a la campaña precedente; mientras que, el valor medio alcanzado por el limón Fino envasado en la campaña actual sigue manteniéndose por debajo del precio medio alcanzado en la campaña 2016/17 en las mismas semanas. En la gráfica siguiente se exponen las cotizaciones medias de los cítricos a la salida de la central de manipulación registradas en las semanas 51, 52, 1, 2 y 3 de la campaña 2016/17.

**Gráfico 4.** Precios medios de los cítricos a salida de la central de manipulación. Semanas: 51-52 / 2016- 1-3/ 2017.



Fuente: Observatorio de Precios y Mercados de la CAPDER.