

Boletín Mensual de Precios en Centro de Manipulación del Sector de los Cítricos Andalucía: Mes de Noviembre de 2009

Notas metodológicas.....	1
Comportamiento de las cotizaciones en centro de manipulación.....	2
Anexo: Distribución mensual de la producción (%).....	6

Notas metodológicas

El sector de los cítricos agrupa los 3 principales productos cultivados en la comunidad andaluza: naranjas, mandarinas y limones.

Los precios medios en salida de almacén presentados en este boletín son extraídos de las consultas del sector cítrico del Observatorio de precios y mercados que se encuentra en la página web de la Consejería de Agricultura y Pesca. El precio en salida de centro de manipulación se define como el precio de la mercancía situada sobre camión en el muelle de carga del centro de manipulación. Este precio incluye los costes de estructura, mano de obra y envasado del producto. Los precios presentados en el documento están expresados en valores corrientes, siendo la unidad utilizada el euro por kilo.

En el observatorio se diferencian dos tipos de precios medios en origen:

El precio medio en salida de centro de manipulación por producto, se obtiene a partir del cálculo de la media de las partidas comercializadas del producto en cuestión, utilizando una ponderación semanal del volumen.

El precio medio en salida de centro de manipulación por grupo de variedades¹, se obtiene de forma semejante al precio medio en salida de centro de manipulación por producto, con la salvedad de incluir un sistema de ponderación por grupos de variedades.

La presentación de los precios se realiza en los formatos que se desglosan a continuación:

- Evolución semanal del precio en salida de centro de manipulación. Analiza la variación semanal del precio medio de todos los grupos de variedades de cada especie de cítrico a lo largo del mes, comparándolo a su vez, con el precio medio mensual.

¹ Actualmente en el observatorio de precios se recogen los siguientes grupos de variedades para la naranja: Navelina, Navelate-Lane late, Washington-Thomson Navel, Valencia Late, Salutiana y Otras Blancas. En el caso de la mandarina, los grupos de variedades que se contemplan son: Satsuma, Clementinas Tempranas, Clementinas de Media Temporada, Clementinas Tardías y Mandarinos e híbridos.

- Evolución mensual del precio en salida de centro de manipulación. Estudia la evolución de la cotización en salida de centro de manipulación de todos los grupos de variedades de cada especie de cítrico en la campaña vigente, en comparación con la media de las campañas precedentes.
- Precio medio mensual por variedad. Compara para los principales grupos de variedades de cada especie de cítrico el precio medio en el mes vigente, con la media de las campañas precedentes.

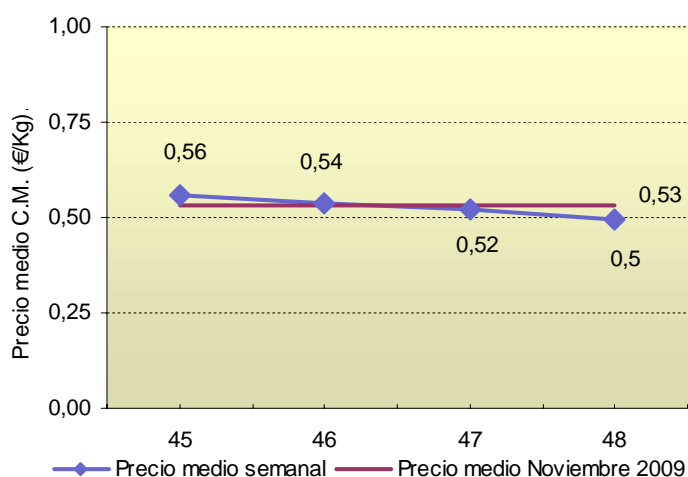
La distribución mensual de la producción de cítricos de la comunidad andaluza se obtiene a partir de los datos facilitados por el sector.

Comportamiento de las cotizaciones en centro de manipulación

I. NARANJA

I.1 Evolución semanal y mensual del precio en centro de manipulación de la naranja

Gráfico 1 Evolución semanal del precio en centro de manipulación de la naranja

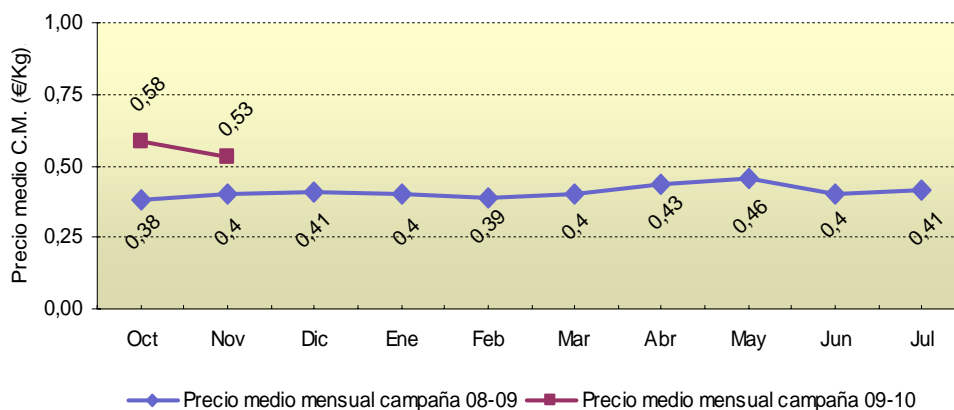


La cotización semanal de la naranja en centro de manipulación durante el mes de noviembre se ha caracterizado por un descenso continuado en el precio, registrando una pérdida de valor del 11%. En relación al mes de octubre, la media mensual de precio en centro de manipulación cayó un 9%.

Este descenso en el precio ha estado motivado por la entrada en producción de un mayor número de explotaciones, aumentando considerablemente el volumen comercializado, lo que se traduce en un descenso de los precios provocado por el aumento de la oferta.

Si se realiza el estudio de la tendencia seguida por el precio durante la actual campaña y se establece la comparación con su evolución durante la campaña precedente, se observa que ambas evoluciones difieren sensiblemente, principalmente porque durante la pasada campaña el precio se mantuvo a unos niveles similares, mientras que en la actual ha experimentado un descenso notable. Es obligado mencionar que el precio registrado durante el inicio de la presente campaña es muy superior al registrado para el mismo período de la campaña 08/09, cifrándose dicha diferencia en el 52% durante el mes de noviembre.

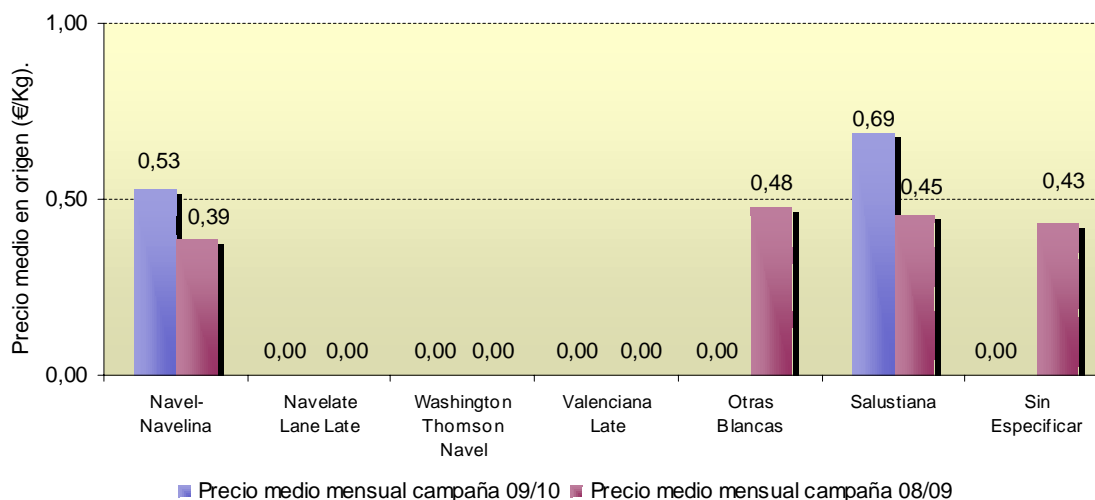
Gráfico 2 Evolución mensual del precio en centro de manipulación de la naranja



I.2 Precio medio mensual por grupo de variedades de naranja.

Salustiana y Navel-Navelina han sido durante el mes de noviembre las variedades más cotizadas. Si se establece la comparación con la campaña precedente, puede observarse que ambas han experimentado un ascenso en su precio, para el caso de la Navel-Navelina de un 36%, mientras que para la Salustiana se cifra en un 53%. El resto de grupos de variedades no presentan precio por estar más retrasado su inicio de campaña.

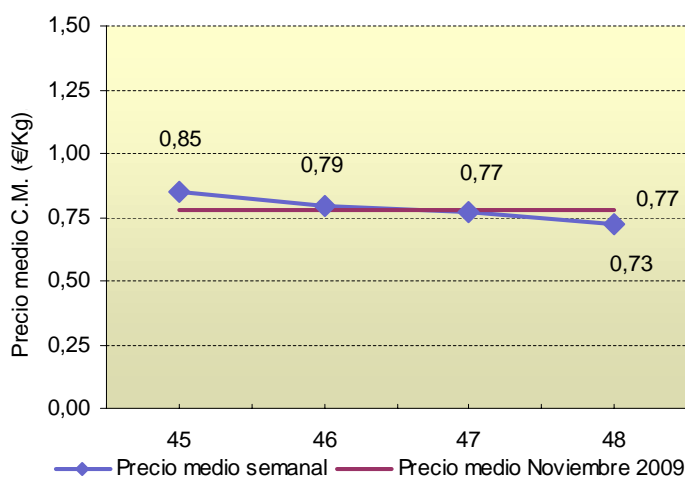
Gráfico 3 Comparativa del precio medio mensual en centro de manipulación por variedades de naranja



II. MANDARINA

I.1 Evolución semanal y mensual del precio en centro de manipulación de la mandarina

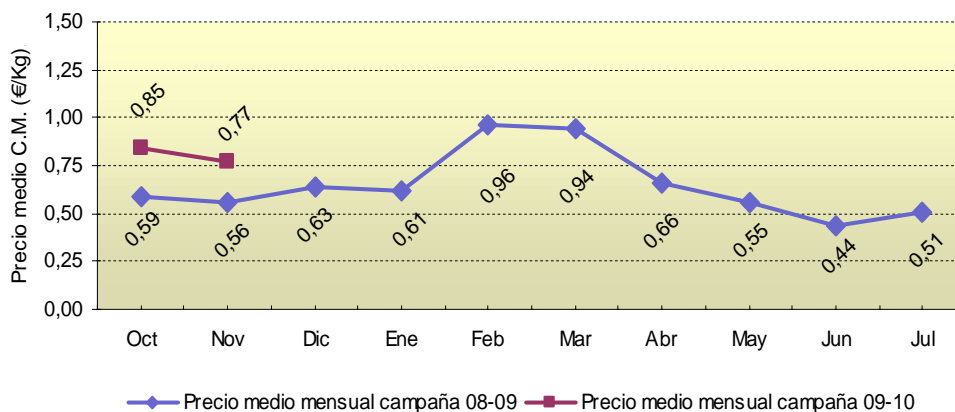
Gráfico 4 Evolución semanal del precio en centro de manipulación de la mandarina



La tendencia del precio de la mandarina durante el mes de noviembre mantiene una evolución decreciente continuada, con una pérdida de valor total cifrada en el 14%. Este importante descenso ha provocado una caída del precio medio mensual en relación al mes precedente del 9%. El incremento de la oferta en origen, lo que se traduce en un aumento del volumen manipulado, ha sido la causa principal de dicha bajada de precios.

La evolución en el precio medio mensual de centro de manipulación durante la presente campaña, mantiene una evolución similar a la registrada durante la campaña previa. No obstante, existe una diferencia sustancial entre ambas tendencias: en el mes de noviembre de la actual campaña el precio fue un 38% superior al mismo período de la campaña 2008/09.

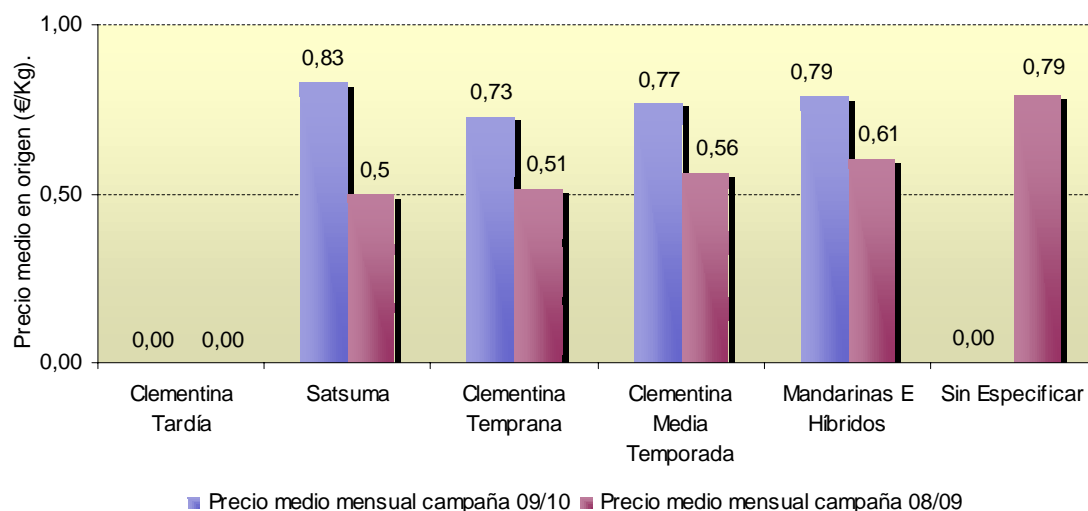
Gráfico 5 Evolución mensual del precio en centro de manipulación de la mandarina.



II.2 Precio medio mensual por grupo de variedades de mandarina.

La característica principal del precio para los diferentes grupos de variedades de mandarina ha sido el incremento registrado para todas ellas con respecto a los precios alcanzados durante la campaña 08/09. La mayor diferencia se produce para las variedades incluidas dentro del grupo de Satsuma, con un ascenso del 66%, seguidas por el grupo de las Clementinas Tempranas con una subida del 43%, las Clementinas de Media Temporada, en las que el aumento es del 37,5% y para finalizar el grupo de las Mandarinas e Híbridos, con una variación del 29,5%. No se presenta precio para el grupo de las Clementinas Tardías debido a que durante el mes de noviembre aún no han entrado en producción.

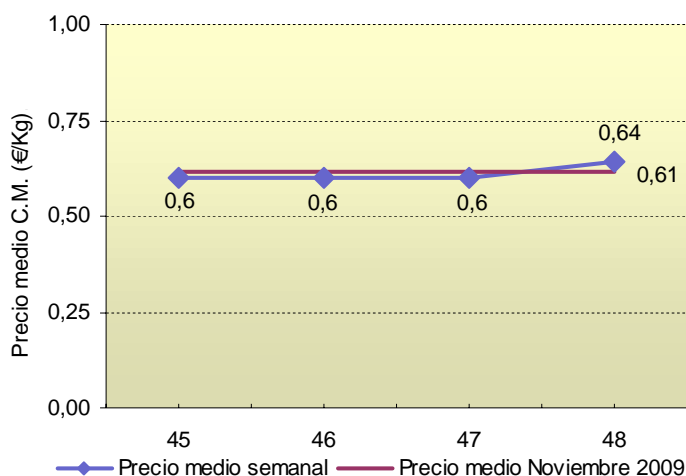
Gráfico 6 Comparativa del precio medio mensual en centro de manipulación por variedades de mandarina



III. LIMÓN

II.1 Evolución semanal y mensual del precio en centro de manipulación del limón

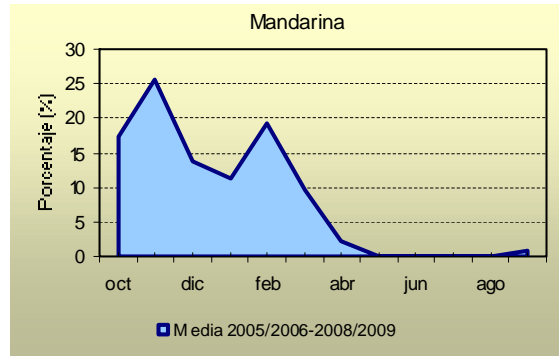
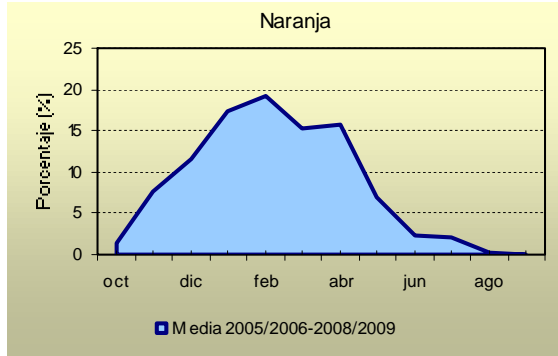
Gráfico 7 Evolución semanal del precio en centro de manipulación del limón



Según los datos presentados por el Observatorio de Precios y Mercados, la tendencia del precio semanal del limón destaca por dos períodos claramente diferenciados. Durante las tres primeras semanas, el precio ha permanecido constante, manteniendo un valor de 0,60€/kg, para experimentar posteriormente un ascenso del 7% durante la última semana del mes.

En la evolución intermensual del precio medio mensual del limón en centro de manipulación, se aprecia un ligero descenso del 3% con respecto al valor presentado durante el mes de octubre. No es posible establecer una comparación con la campaña previa por no disponer de datos con la representatividad suficiente para el período en estudio.

Anexo: Distribución mensual de la producción de cítricos en la comunidad andaluza (%)²



Para más información:

Observatorio de Precios y Mercados. Consejería de Agricultura y Pesca.

<http://www.cap.junta-andalucia.es/agriculturaypesca/obsprecios/servlet/FrontController>

² No se presenta la distribución porcentual del limón por no disponer de datos suficientemente representativos.