

BOLETÍN SEMANAL DE PRECIOS EN ORIGEN DE ACEITE DE OLIVA
SEMANA 28 DE 2018

Continúa la tímida tendencia al alza de los precios en origen

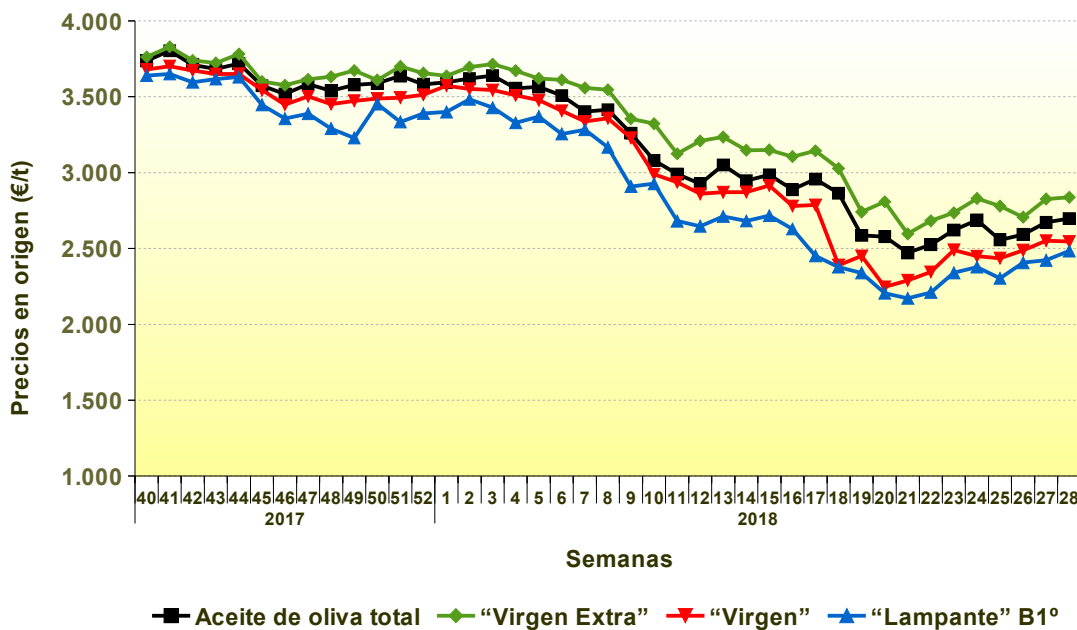
Durante la semana 28 se ha vuelto a registrar una nueva subida del precio en origen, el cual se ha incrementado ligeramente en “virgen extra” y “lampante”, y se ha mantenido relativamente estable en “virgen”. En cuanto a las cantidades comercializadas por las entidades colaboradoras, si bien éstas fueron inferiores a las de la semana anterior, los volúmenes comercializados pueden considerarse importantes.

Tabla 1. Precio medio semanal (€/t) y cantidades comercializadas (t) en las cuatro últimas semanas en Andalucía por las empresas colaboradoras del Observatorio de Precios y Mercados.

Período	Aceite de oliva total		Aceite de Oliva Virgen Extra		Aceite de Oliva Virgen		Aceite de Oliva Virgen Lampante (B1°)	
	Cantidad (t)	Precio Medio [€/t]	Cantidad (t)	Precio Medio [€/t]	Cantidad (t)	Precio Medio [€/t]	Cantidad (t)	Precio Medio [€/t]
18/06/2018 - 24/06/2018	5.777,97	2.557,40	2.361,78	2.779,28	2.587,06	2.436,14	829,13	2.303,72
25/06/2018 - 01/07/2018	4.588,48	2.592,51	2.457,23	2.706,86	1.403,26	2.488,78	727,99	2.406,48
02/07/2018 - 08/07/2018	7.213,50	2.672,02	3.751,70	2.826,23	2.216,00	2.551,32	1.245,80	2.422,34
09/07/2018 - 15/07/2018	3.232,00	2.697,54	1.752,00	2.837,33	1.150,00	2.545,87	330,00	2.483,94

Fuente: Observatorio de Precios y Mercados de la Consejería de Agricultura, Pesca y Desarrollo Rural.

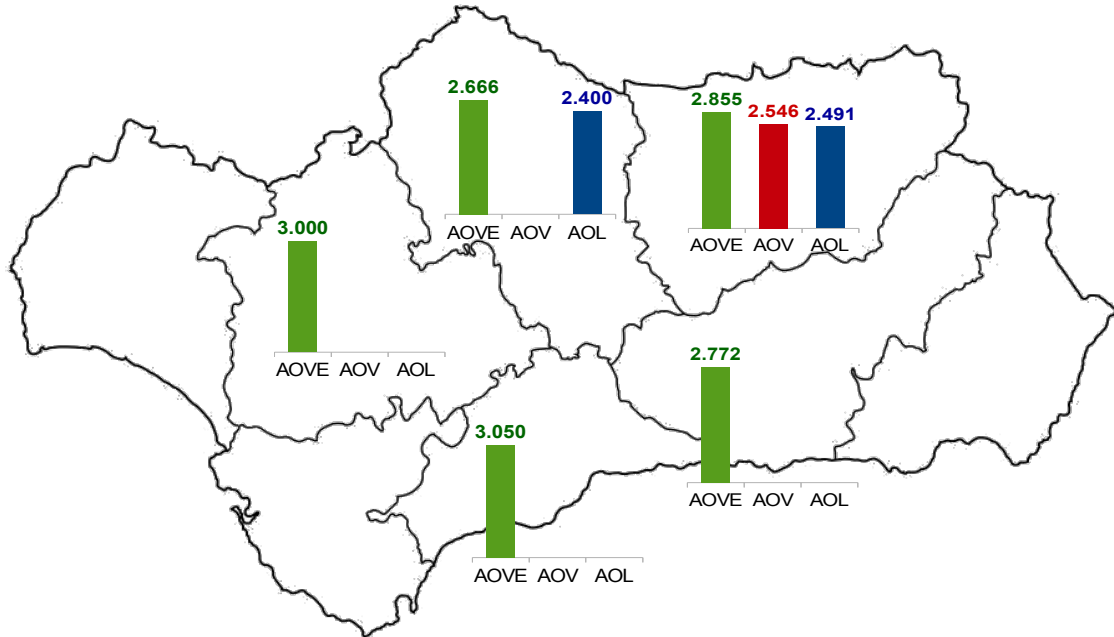
Gráfico 1 Evolución de los precios medios semanales en origen de aceite de oliva por categorías.



Fuente: Observatorio de Precios y Mercados de la Consejería de Agricultura, Pesca y Desarrollo Rural.

A nivel provincial, durante la semana 28 las empresas colaboradoras con el Observatorio de Precios y Mercados realizaron operaciones en origen en las provincias de Córdoba, Granada, Jaén, Málaga y Sevilla. Los precios medios registrados oscilaron entre 2,666-3,050 €/kg en “virgen extra”, 2,546 €/kg en “virgen” y entre 2,400-2,491 €/kg en “lampante”.

Gráfico 2 Precios medios semanales (€/toneladas) en origen en las principales provincias productoras andaluzas.



Nota: AOVE: aceite de oliva “virgen extra”; AOV: aceite de oliva “virgen”; AOL: aceite de oliva “lampante”.

Fuente: Observatorio de Precios y Mercados de la Consejería de Agricultura, Pesca y Desarrollo Rural.