

INFORME DE SEGUIMIENTO: SECTOR DE FRUTOS ROJOS. HUELVA

SEMANA 2. Campaña 2018/19

SE NORMALIZAN LOS VOLÚMENES DE FRESA Y FRAMBUESA EN LA SEGUNDA SEMANA DE 2019

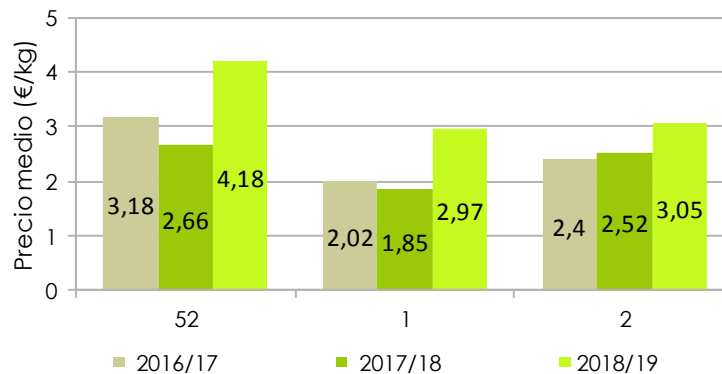
COMERCIALIZACIÓN EN ORIGEN

FRESA

Hasta esta semana la fresa española ha tenido poca presencia en los mercados internacionales, pero en esta segunda semana de 2019 se ha producido un gran impulso en la producción comercializada de fresa respecto al volumen de la semana anterior. Aunque las temperaturas medias han bajado, sí que ha habido un mayor nivel de radiación y un menor nivel de humedad, que han permitido un mayor número de frutos viables.

Los precios percibidos por el agricultor no han retrocedido respecto a la semana 1, e incluso se registra un precio medio superior en un 21% al de la semana 2 de 2018. Ello a pesar del incremento de disponibilidad de fruta, ya que la demanda del mercado internacional es alta.

Gráfico 1. Precios estimados en las semanas 52, 1 y 2. Campañas 2016/17 a 2018/19.



Nota: los precios de la campaña 2018/19 son una estimación calculada a partir de precios aún no liquidados y de volúmenes aproximados.

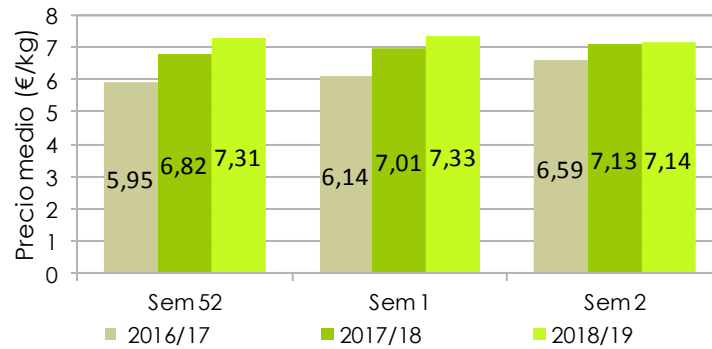
FRAMBUESA

El volumen comercializado de frambuesa en esta semana se ha incrementado respecto a la anterior del orden de un 25%, mientras que la bajada del precio percibido por el agricultor es solo del 3% respecto a la semana anterior. En la semana segunda de 2019 el precio medio de la frambuesa es de 7,14 euros/kg, muy similar al precio alcanzado en la misma semana del año pasado.

Tabla 1. Precios semanales de frambuesa. Campaña 2018/19.

	Noviembre					Diciembre					Enero	
Semanas	44	45	46	47	48	49	50	51	52	1	2	
Frambuesa	5,54	6,19	6,22	6,08	6,30	6,36	6,57	7,15	7,31	7,33	7,14	

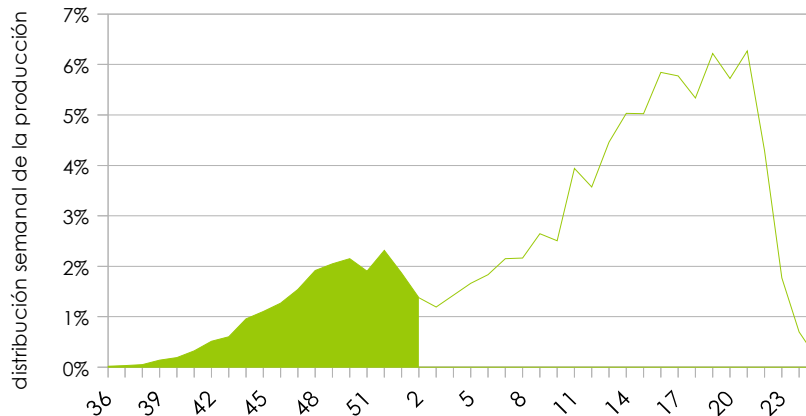
Gráfico 2. Precios estimados en las semanas 52, 1 y 2. Campañas 2016/17 a 2018/19.



Nota: los precios de la campaña 2018/19 son una estimación calculada a partir de precios aún no liquidados y de volúmenes aproximados.

En cuanto a la distribución de la producción comercializada, tomando como referencia las dos campañas anteriores, llegado este punto se llevaba comercializado algo más del 20% de la producción total de frambuesa de la campaña.

Gráfico 3. Distribución de la producción comercializada acumulada desde el inicio de campaña hasta la semana 2 (media de las dos campañas anteriores).



FUENTES

- La información reflejada se ha obtenido mediante consultas a expertos del sector y datos del Observatorio de Precios y Mercados.
- Los precios han sido facilitados por empresas comercializadoras de Huelva colaboradoras del Observatorio de Precios y Mercados.