

INFORME DE SEGUIMIENTO: SECTOR DE ACEITE DE OLIVA. ANDALUCÍA

SEMANA 12. CAMPAÑA 2018/19

MERCADO POCO ACTIVO Y PRECIOS A LA BAJA

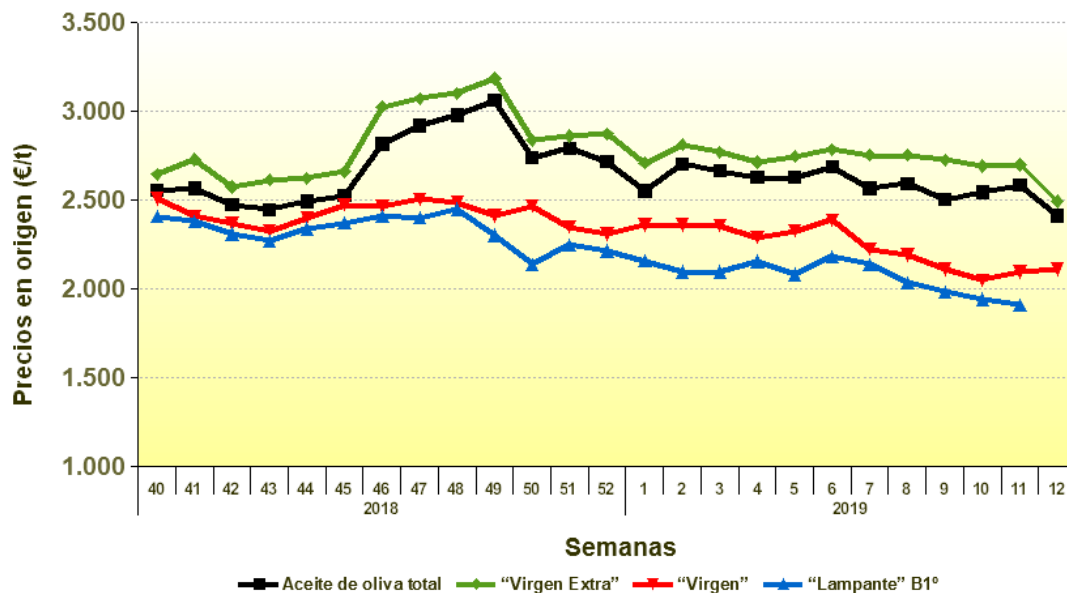
Nueva semana con escasas operaciones de venta y cantidades comercializadas reducidas. Los precios en origen continuaron cotizando a la baja, descendiendo en "virgen extra" y creciendo muy ligeramente en "virgen". Las empresas colaboradoras no han comunicado para esta semana operaciones con lampantes.

Tabla 1. Precio medio semanal (€/t) y cantidades comercializadas (t) en las cuatro últimas semanas en Andalucía por las empresas colaboradoras del Observatorio de Precios y Mercados.

Periodo	Aceite de oliva total		Aceite de Oliva Virgen Extra		Aceite de Oliva Virgen		Aceite de Oliva Virgen Lampante (B1°)	
	Cantidad (t)	Precio Medio [€/t]	Cantidad (t)	Precio Medio [€/t]	Cantidad (t)	Precio Medio [€/t]	Cantidad (t)	Precio Medio [€/t]
25/02/2019 - 03/03/2019	2.929,14	2.503,57	1.911,70	2.725,76	825,00	2.110,00	192,44	1.983,63
04/03/2019 - 10/03/2019	3.690,08	2.544,57	2.925,92	2.690,92	301,02	2.050,00	463,14	1.941,46
11/03/2019 - 17/03/2019	2.309,22	2.584,55	1.906,72	2.699,63	277,50	2.097,75	125,00	1.910,00
18/03/2019 - 24/03/2019	1.087,60	2.413,92	862,60	2.492,91	225,00	2.111,11	0,00	0,00

Fuente: Observatorio de Precios y Mercados de la Consejería de Agricultura, Ganadería, Pesca y Desarrollo Sostenible.

Gráfico 1. Evolución de los precios medios semanales en origen de aceite de oliva por categorías.

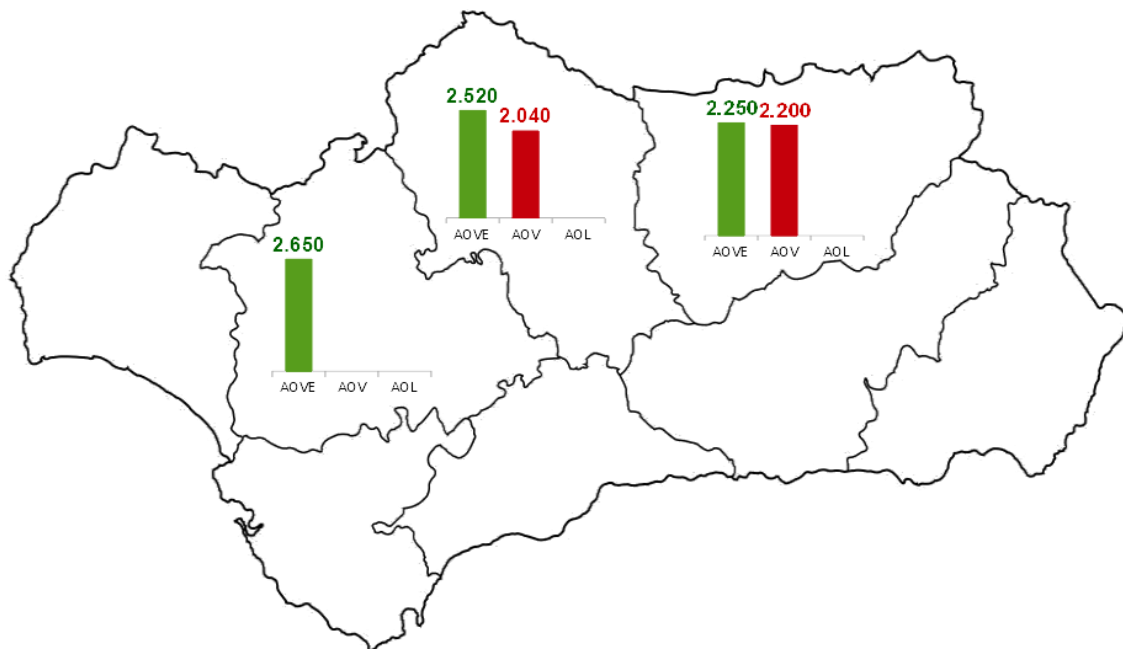


Fuente: Observatorio de Precios y Mercados de la Consejería de Agricultura, Ganadería, Pesca y Desarrollo Sostenible.

Se permite la reproducción total o parcial de los datos o gráficos de esta publicación, citando su procedencia.

A nivel provincial, durante la semana 12 de 2019 las entidades que colaboran con el Observatorio de Precios y Mercados realizaron operaciones en origen en las provincias de Córdoba, Jaén y Sevilla. Los precios medios registrados oscilaron entre 2,250 y 2,650 €/kg en “virgen extra” y entre 2,040 y 2,200 €/kg en “virgen”. Las entidades colaboradoras no comunicaron operaciones con lampantes

Gráfico 2. Precios medios semanales (€/toneladas) en origen en las principales provincias productoras andaluzas.



Nota: AOVE: aceite de oliva “virgen extra”; AOV: aceite de oliva “virgen”; AOL: aceite de oliva “lampante”.

Fuente: Observatorio de Precios y Mercados de la Consejería de Agricultura, Ganadería, Pesca y Desarrollo Sostenible.