

INFORME DE SEGUIMIENTO DEL SECTOR DE LA FRESA. CAMPAÑA 2009/10

SEMANA 22 (del 31 de mayo al 6 de junio de 2010)¹

La campaña se puede dar casi por concluida. Durante la semana 22 se ha ido comercializando los últimos volúmenes de fresa en fresco en la mayoría de las entidades; y al día de hoy la entrada de género a las comercializadoras se está destinando principalmente a la industria.

PRODUCCIÓN Y CALIDAD

Nada destacable.

PRECIOS

Las cotizaciones fueron descendiendo de forma continua a lo largo de toda la semana y, en consecuencia, marcando el final de la actividad en la mayoría de las comercializadoras. La fresa española está dejándose de ofrecer en los principales mercados europeos y España, aunque han surgido algunas iniciativas de introducir el producto en otros mercados como Finlandia y Dinamarca con el objetivo de alargar un poco más la campaña.

No se puede estimar un precio medio de liquidación al agricultor representativo.

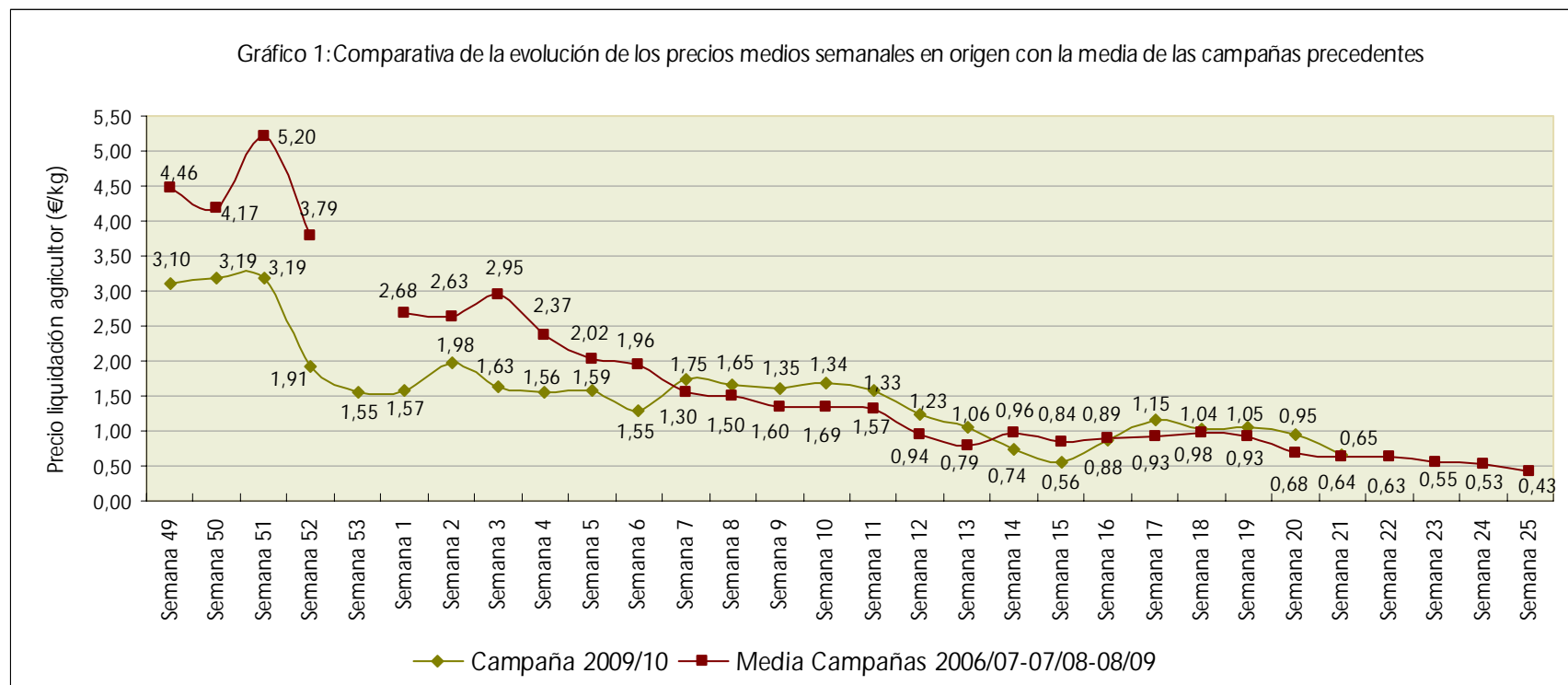
Para más información:

Observatorio de Precios y Mercados. Consejería de Agricultura y Pesca.

<http://www.juntadeandalucia.es/agriculturaypesca/obsprecios>

¹ El objeto del presente informe es realizar un seguimiento semanal a la campaña 2009/2010, para exponer una visión actualizada del estado del sector de forma periódica.

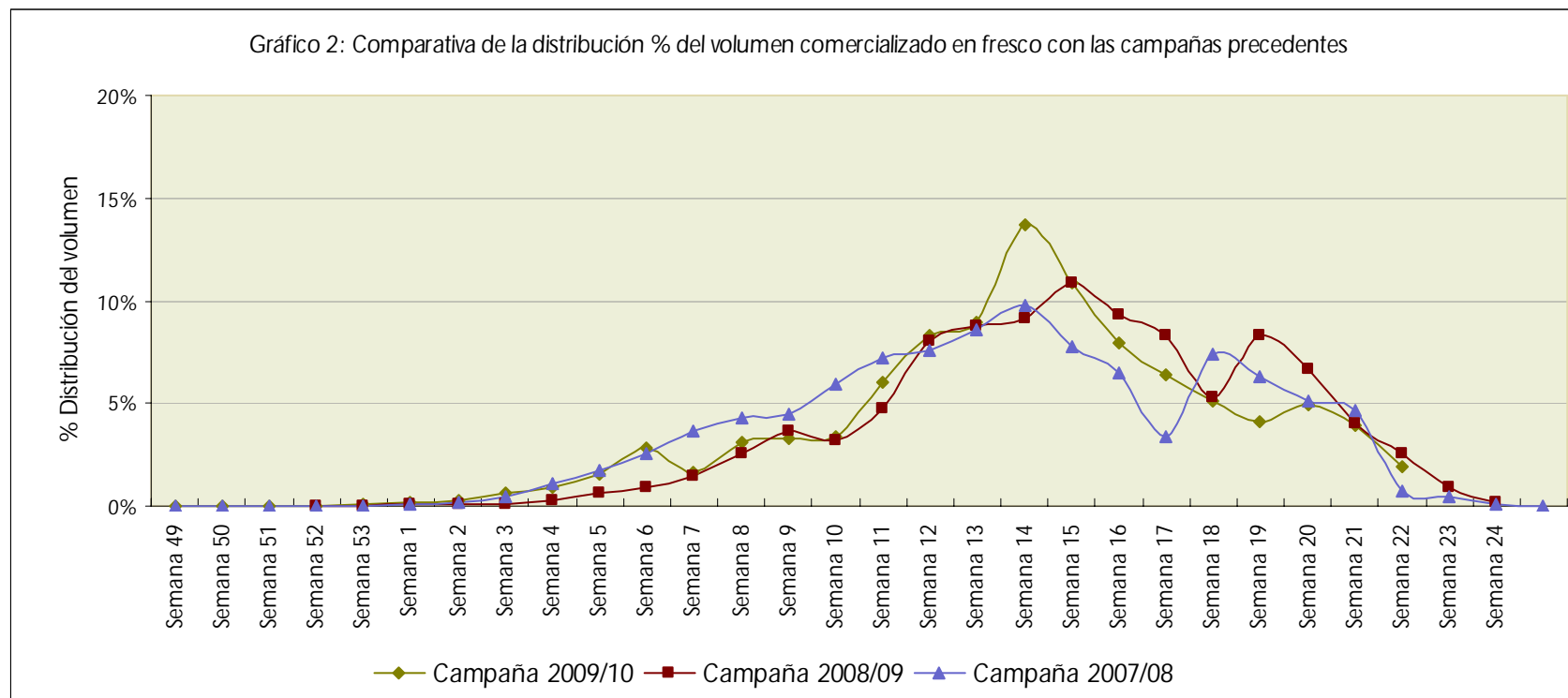
Anexo I: Evolución de los precios medios de liquidación al agricultor hasta la semana 21



Fuente: Datos provisionales del Observatorio de precios y mercados. CAP

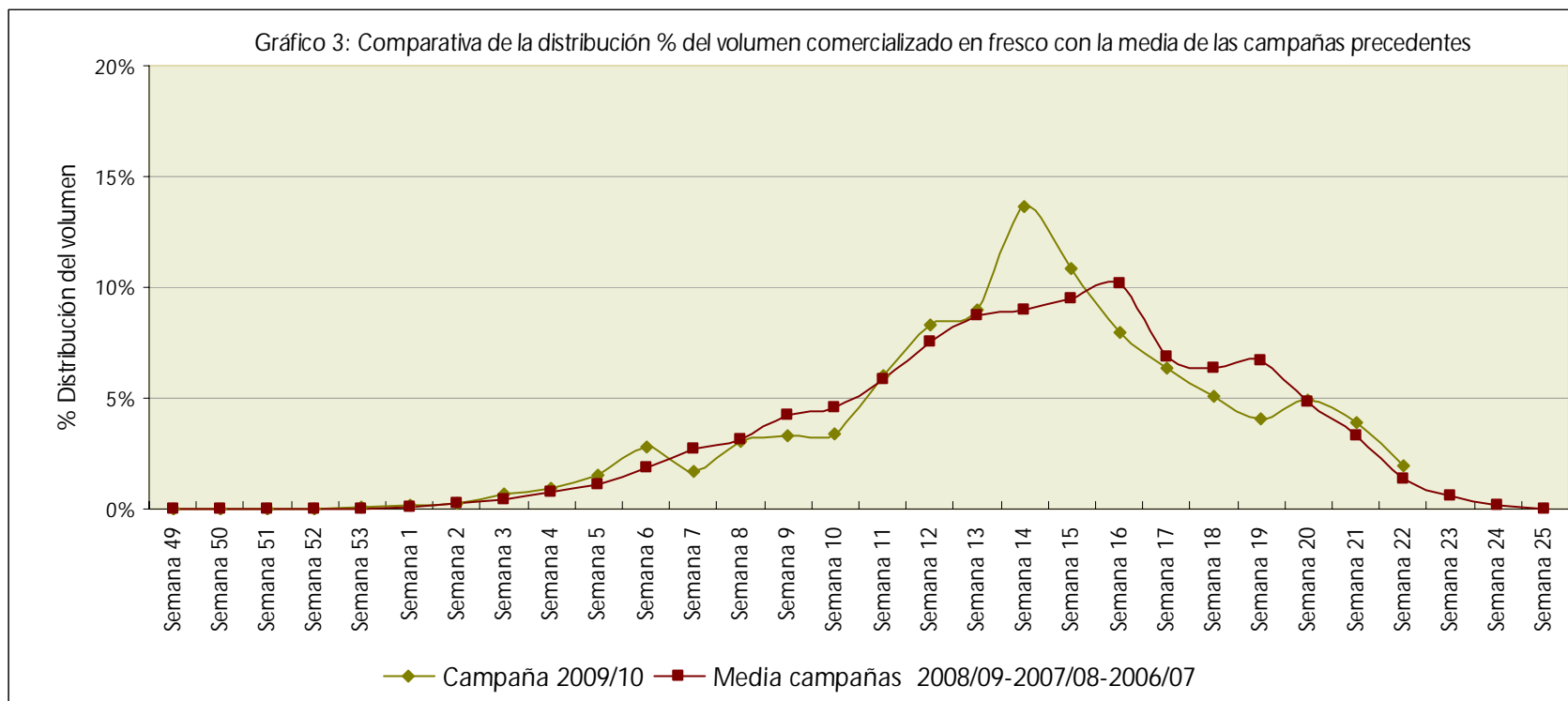
Nota: Los precios medios de las semanas 19 a 21 de la campaña 2009/10 son estimaciones obtenidas a partir de los Informes de seguimiento semanales del sector

Anexo II: Distribución semanal de la producción comercializada hasta la semana 22



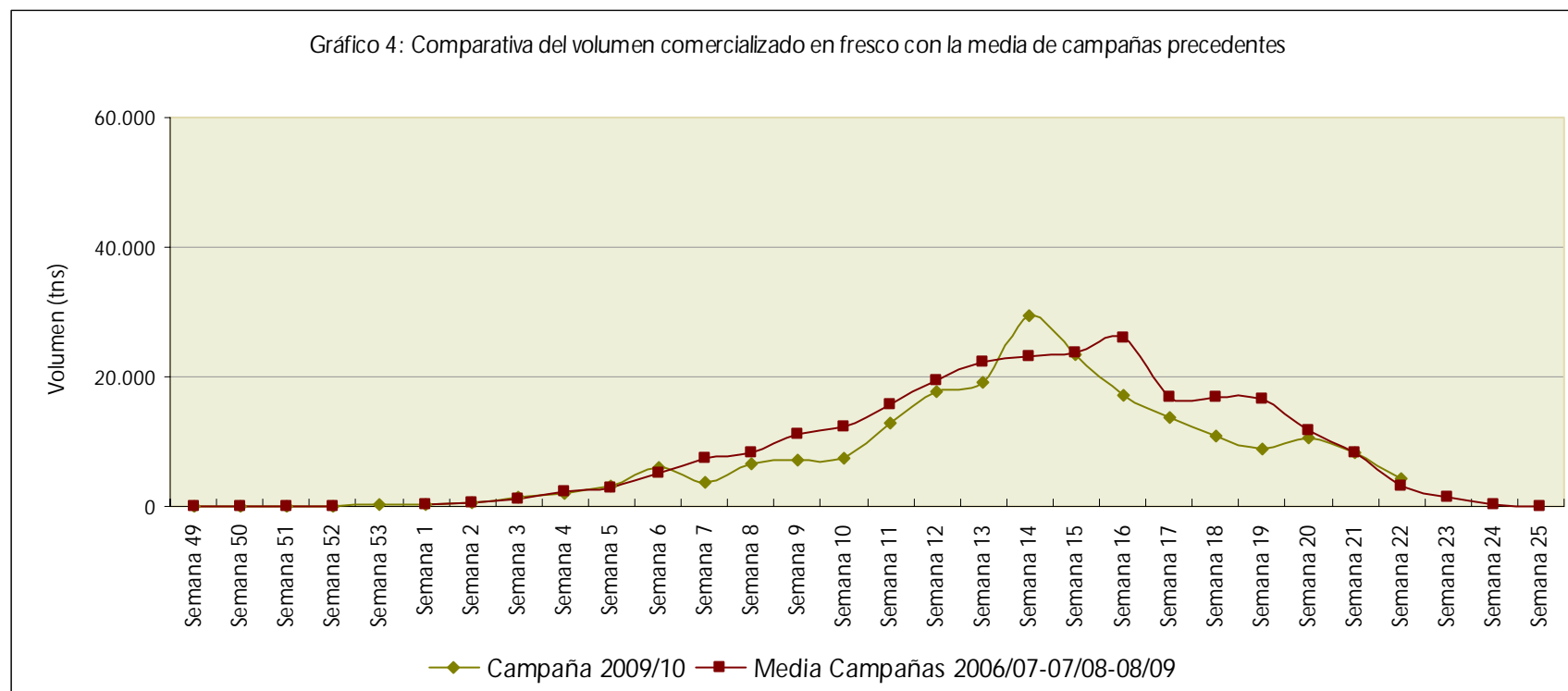
Fuente: Observatorio de precios y mercados. CAP

Nota: Los volúmenes de las semanas 17 a 22 de la campaña 2009/10 son estimaciones obtenidas a partir de los Informes de seguimiento semanales del sector



Fuente: Observatorio de precios y mercados. CAP

Nota: Los volúmenes de las semanas 17 a 22 de la campaña 2009/10 son estimaciones obtenidas a partir de los Informes de seguimiento semanales del sector



Fuente: Elaboración propia a partir de los volúmenes de campaña obtenidos de Avances superficies y producciones (CAP), y las distribuciones de la producción del Observatorio de precios y mercado.