

INFORME DE SEGUIMIENTO: SECTOR DE ACEITE DE OLIVA. ANDALUCÍA

SEMANA 28. CAMPAÑA 2018/19

MERCADO ESTABLE Y POCO OPERATIVO

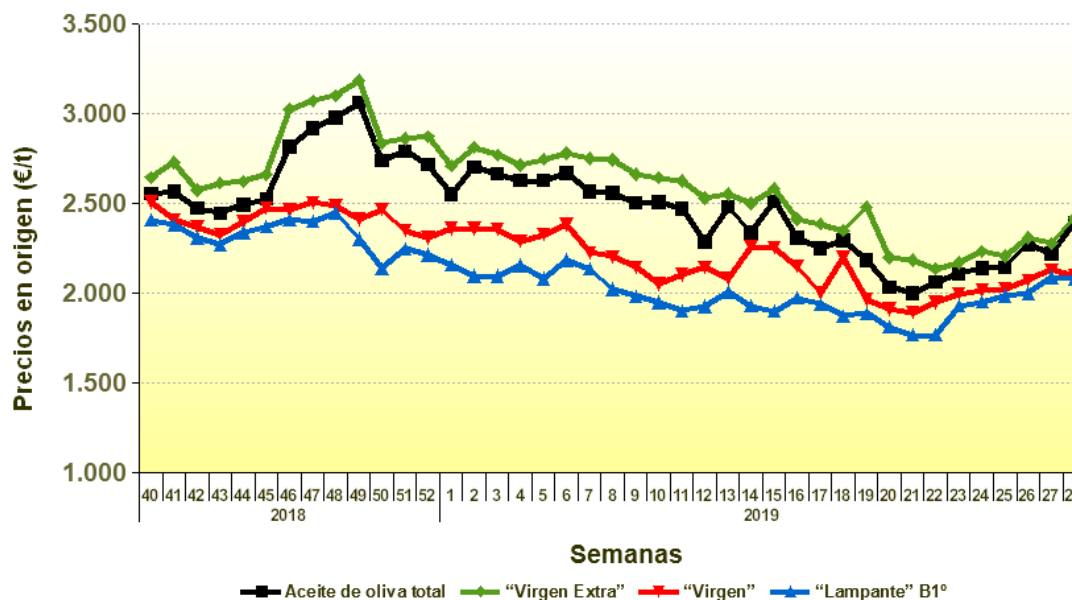
Mercado con poca actividad y con cantidades comercializadas inferiores a las de la semana anterior. En cuanto a los precios en origen, éstos volvieron a mostrarse relativamente estables en las tres categorías, si bien crecieron ligeramente en “virgen extra” y descendieron en las categorías “virgen” y “lampante”, variando según provincias.

Tabla 1. Precio medio semanal (€/t) y cantidades comercializadas (t) en las cuatro últimas semanas en Andalucía por las empresas colaboradoras del Observatorio de Precios y Mercados.

Periodo	Aceite de oliva total		Aceite de Oliva Virgen Extra		Aceite de Oliva Virgen		Aceite de Oliva Virgen Lampante (B1°)	
	Cantidad (t)	Precio Medio [€/t]	Cantidad (t)	Precio Medio [€/t]	Cantidad (t)	Precio Medio [€/t]	Cantidad (t)	Precio Medio [€/t]
17/06/2019 - 23/06/2019	3.441,52	2.145,97	2.357,50	2.206,02	795,02	2.025,68	289,00	1.987,02
24/06/2019 - 30/06/2019	3.461,46	2.273,60	3.008,46	2.309,85	200,00	2.072,50	253,00	2.001,42
01/07/2019 - 07/07/2019	4.407,70	2.220,41	2.938,00	2.277,59	609,50	2.130,00	860,20	2.089,18
08/07/2019 - 14/07/2019	1.375,50	2.393,13	1.275,50	2.416,90	50,00	2.100,00	50,00	2.080,00

Fuente: Observatorio de Precios y Mercados de la Consejería de Agricultura, Ganadería, Pesca y Desarrollo Sostenible.

Gráfico 1. Evolución de los precios medios semanales en origen de aceite de oliva por categorías.

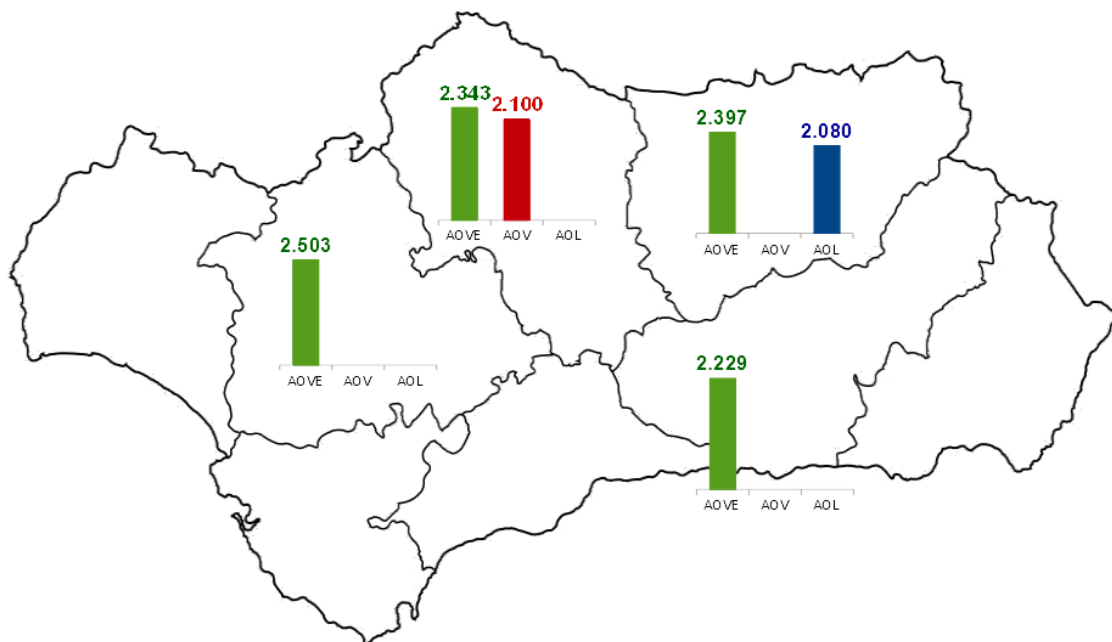


Fuente: Observatorio de Precios y Mercados de la Consejería de Agricultura, Ganadería, Pesca y Desarrollo Sostenible.

Se permite la reproducción total o parcial de los datos o gráficos de esta publicación, citando su procedencia.

A nivel provincial, durante la semana 28 de 2019 las entidades que colaboran con el Observatorio de Precios y Mercados realizaron operaciones en origen en las provincias de Córdoba, Granada, Jaén y Sevilla. Los precios medios registrados oscilaron entre 2,229-2,503 €/kg en “virgen extra”, 2,100 €/kg en virgen y 2,080 €/kg en “lampante”.

Gráfico 2. Precios medios semanales (€/toneladas) en origen en las principales provincias productoras andaluzas.



Nota: AOVE: aceite de oliva “virgen extra”; AOV: aceite de oliva “virgen”; AOL: aceite de oliva “lampante”.

Fuente: Observatorio de Precios y Mercados de la Consejería de Agricultura, Ganadería, Pesca y Desarrollo Sostenible.

Se permite la reproducción total o parcial de los datos o gráficos de esta publicación, citando su procedencia.