

## INFORME DE SEGUIMIENTO. SECTOR FRUTOS ROJOS. HUELVA

CAMPAÑA 2019/20. SEMANAS 51, 52 Y 1.

**La campaña de la fresa comienza con normalidad. Los precios en origen de frambuesa continúan bajos como consecuencia de la abundante oferta**

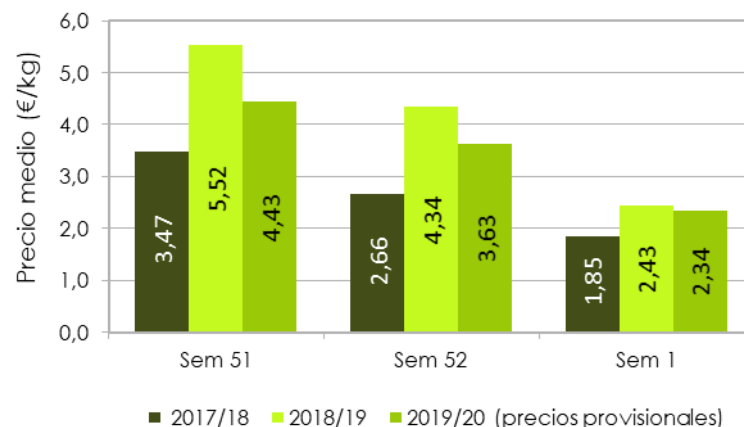
### FRESA

La campaña 2019/20 de fresa comienza con normalidad, aunque con volúmenes superiores a los de la campaña pasada, la cual fue algo anómala en su inicio por el bajo volumen recogido en sus primeras semanas. En general la superficie cultivada de fresa se ha mantenido pues este cultivo se encuentra bastante estabilizado.

Fortuna vuelve a ser la variedad de fresa mayormente implantada una campaña más. Esta variedad se caracteriza por su precocidad y productividad. Su alto volumen de producción precoz es interesante por producirse en la época de la campaña en que más altos son los precios.

Al comparar los precios percibidos por el agricultor con los de las mismas semanas de la campaña pasada se percibe un descenso como consecuencia de que los mayores volúmenes recolectados han presionado a la baja sobre las cotizaciones. De todas formas los niveles de precios alcanzados en las semanas 51 y 52 de 2019 y semana 1 de 2020 pueden calificarse como normales para las fechas. En la semana 51 se estima que el precio en campo alcanzó los 4,43 euros/kg (un 19,7% por debajo del precio de la semana 51 de 2018) y en la semana 52 el precio medio estimado fue de 3,63 euros/kg (un 16,3% por debajo del precio de la semana 52 del año anterior). En la semana 1 de 2020, se estima que el precio en campo de la fresa sea de 2,34 euros/kg (un 3,7% inferior al de la semana 1 del año pasado).

**Gráfico 1.** Precios estimados en las semanas 51, 52 y 1. Campañas 2017/18 a 2019/20.

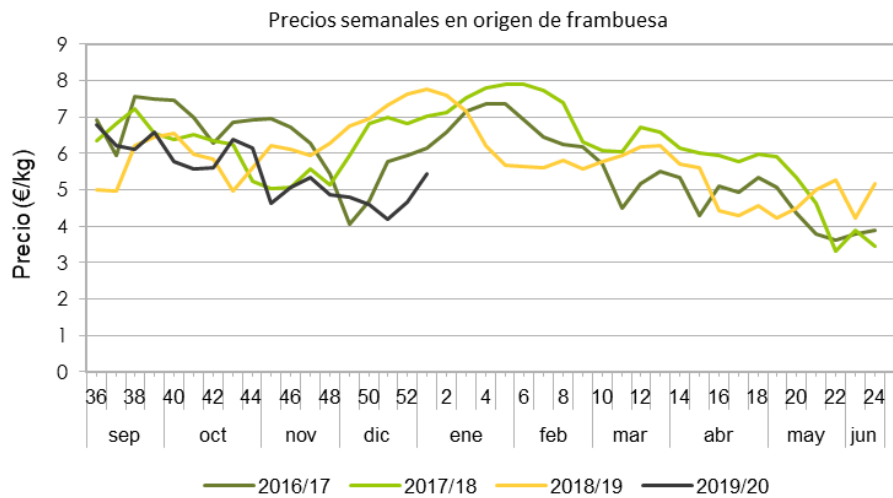


Nota: los precios de la campaña 2019/20 son una estimación calculada a partir de precios aún no liquidados y de volúmenes aproximados.

## FRAMBUESA

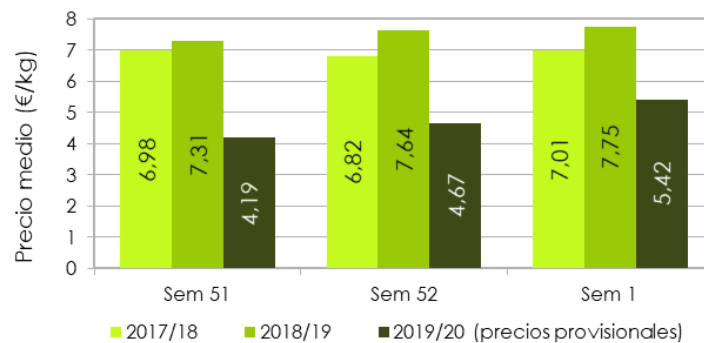
La producción comercializada en noviembre y diciembre ha sido más voluminosa que en la campaña anterior, estimándose entre un 50% y un 60% más. Además, a la mayor oferta de frambuesa originaria de Huelva en los mercados internacionales se sumó la oferta de frambuesa de otros orígenes. En consecuencia los precios percibidos por el agricultor han sido significativamente más bajos en esta campaña.

**Gráfico 2.** Comparativa de la evolución del precio de frambuesa en origen. Campañas 2016/17 a 2019/20.



Los últimos precios medios percibidos por los agricultores, correspondientes a las semanas 51 y 52 de 2019 y 1 de 2020, fueron 4,19 euros/kg, 4,67 euros/kg y 5,42 euros/kg (un 42,7%, un 38,8% y un 30% por debajo del precio de las mismas semanas de un año antes).

**Gráfico 3** Precios estimados en las semanas 51, 52 y 1. Campañas 2017/18 a 2019/20.



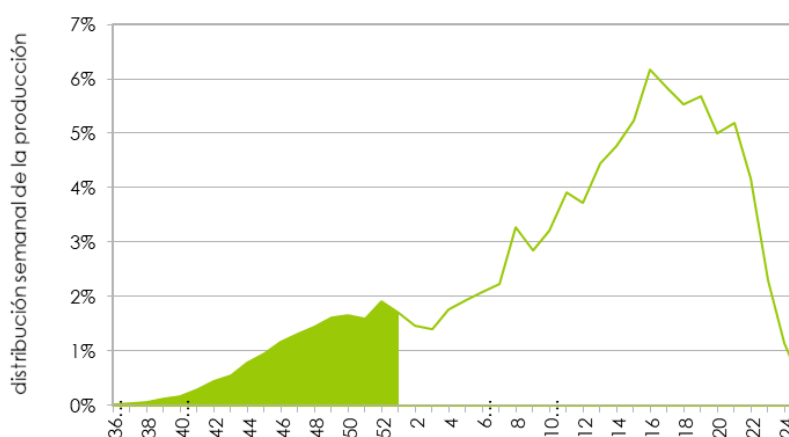
Nota: los precios de la campaña 2019/20 son una estimación calculada a partir de precios aún no liquidados y de volúmenes aproximados.

**Tabla 1.** Precios semanales de frambuesa en origen. Campaña 2019/20

	Noviembre					Diciembre				Enero
Semanas	44	45	46	47	48	49	50	51	52	1
Frambuesa	6,14	4,64	5,05	5,33	4,85	4,80	4,60	4,19	4,67	5,42

Se estima que incluyendo la semana 1 del año recién estrenado se lleva comercializado del orden del 15,8% de lo que se espera en el total de la campaña, a juzgar por la producción media comercializada en las cuatro campañas previas.

**Gráfico 4.** Distribución de la producción comercializada acumulada desde el inicio de campaña hasta la semana 1.



#### FUENTES

- La información reflejada se ha obtenido mediante consultas a expertos del sector y datos del Observatorio de Precios y Mercados.
- Los precios han sido facilitados por empresas comercializadoras de Huelva colaboradoras del Observatorio de Precios y Mercados.