

INFORME DE SEGUIMIENTO. SECTOR FRUTOS ROJOS. HUELVA

CAMPAÑA 2019/20. SEMANA 3.

LA CAMPAÑA DE FRESA CONTINÚA SU DESARROLLO CON NORMALIDAD

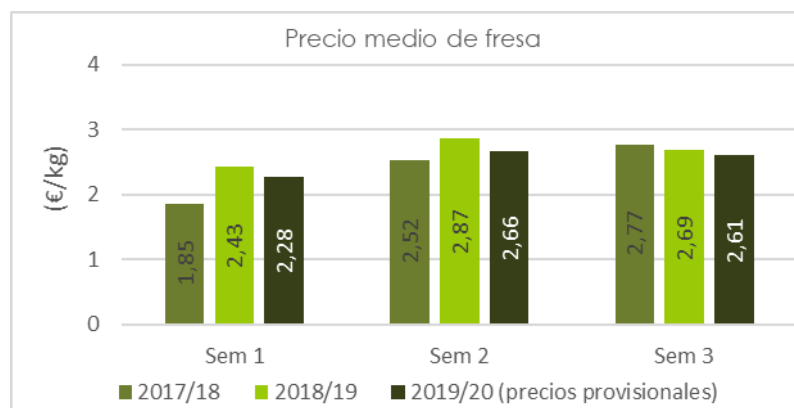
COMERCIALIZACIÓN EN ORIGEN

FRESA

La recién empezada campaña de fresa continúa desarrollándose con normalidad. En la semana 3 el volumen comercializado aumenta vigorosamente, si bien la campaña aún se encuentra en el principio y el volumen recogido desde el inicio hasta esta semana se estima que apenas alcanza un 2% del volumen total esperado en el conjunto de la campaña.

La demanda del mercado es fuerte para la escasa oferta que aún existe, por lo que los precios se mantienen en buenos niveles. En la semana 3 se estima que el precio medio en campo alcanzó los 2,61 euros/kg (un 2,2% por debajo del precio de la semana anterior y un 3%-inferior respecto al precio de la tercera semana de 2019).

Gráfico 1. Precios estimados en las semanas 1, 2 y 3. Campañas 2017/18 a 2019/20.



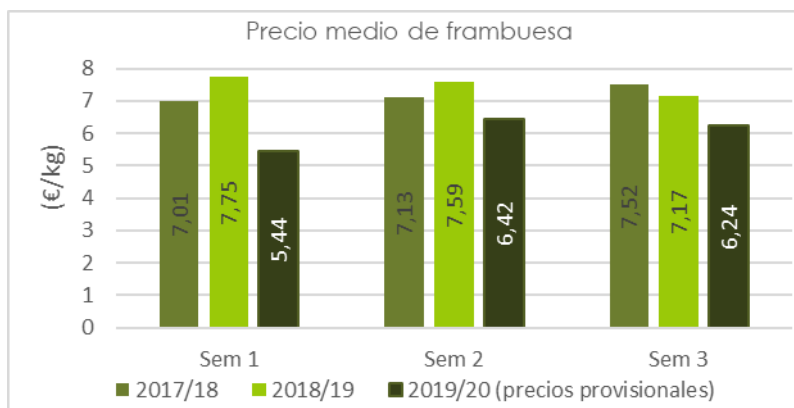
Nota: los precios de la campaña 2019/20 son una estimación calculada a partir de precios aún no liquidados y de volúmenes aproximados.

FRAMBUESA

El freno a la producción comercializada de frambuesa sucedido en las tres semanas anteriores, ha promovido la recuperación de las cotizaciones de frambuesa, que habían sufrido una intensa caída desde noviembre hasta la penúltima semana de 2019. A partir de la segunda quincena de enero se espera un largo periodo de crecimiento de la oferta, siempre que las condiciones climatológicas lo permitan. En consecuencia los precios estarán sometidos a incertidumbre.

En la semana 3 se estima que el precio medio en campo ha sido de 6,24 euros/kg (un 2,8% por debajo del precio de la semana anterior y casi un 13%-inferior al precio de la tercera semana de 2019).

Gráfico 2 Precios estimados en las semanas 1, 2 y 3. Campañas 2017/18 a 2019/20.



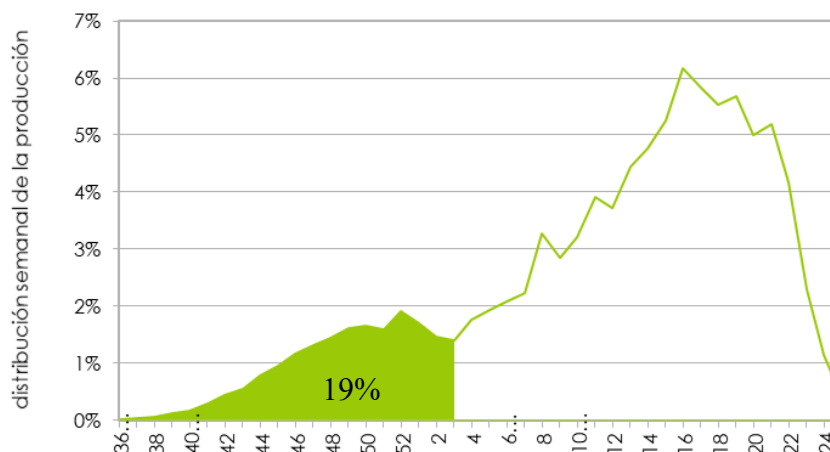
Nota: los precios de la campaña 2019/20 son una estimación calculada a partir de precios aún no liquidados y de volúmenes aproximados.

Tabla 1. Precios semanales de frambuesa en origen. Campaña 2019/20

Semanas	Noviembre					Diciembre					Enero		
	44	45	46	47	48	49	50	51	52	1	2	3	
Frambuesa	6,14	4,64	5,05	5,43	4,87	4,92	4,80	4,19	4,67	5,44	6,42	6,24	

Se estima que, hasta la semana 3 del año, se lleva comercializado del orden del 19% de lo que se espera en el total de la campaña, a juzgar por la producción media comercializada en las cuatro campañas previas.

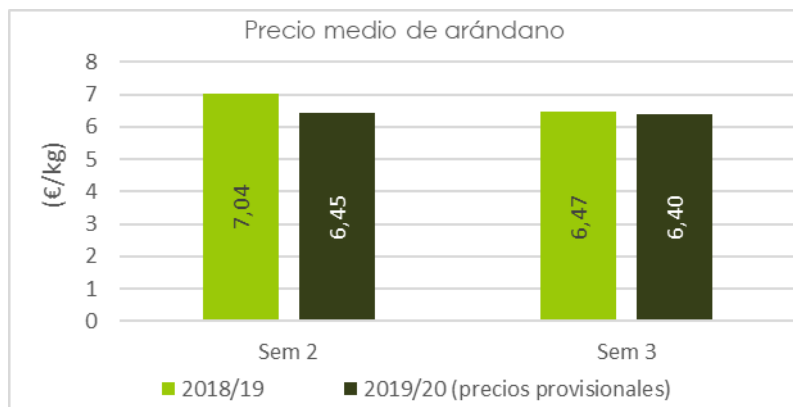
Gráfico 3. Distribución de la producción comercializada acumulada desde el inicio de campaña hasta la semana 3 (media del periodo 2015/16-2018/19).



ARÁNDANO

En la campaña 2019/20 la comercialización del arándano se ha adelantado respecto a las campañas precedentes, recogándose en las semanas 2 y 3 volúmenes muy superiores a los del año pasado. En dichas semanas las cotizaciones medias en origen se estiman que han sido 6,45 y 6,40 euros/kg, algo inferiores a los precios de las mismas semanas de 2019.

Gráfico 4. Precios estimados en las semanas 2 y 3. Campañas 2018/19 y 2019/20



FUENTES

- La información reflejada se ha obtenido mediante consultas a expertos del sector y datos del Observatorio de Precios y Mercados.
- Los precios han sido facilitados por empresas comercializadoras de Huelva colaboradoras del Observatorio de Precios y Mercados.