

INFORME DE SEGUIMIENTO: SECTOR DE ACEITE DE OLIVA. ANDALUCÍA

SEMANA 07 DE 2020. CAMPAÑA 2019/20

SUBE EL “VIRGEN EXTRA”, BAJA EL “VIRGEN” Y SE MANTIENE EL “LAMPANTE”

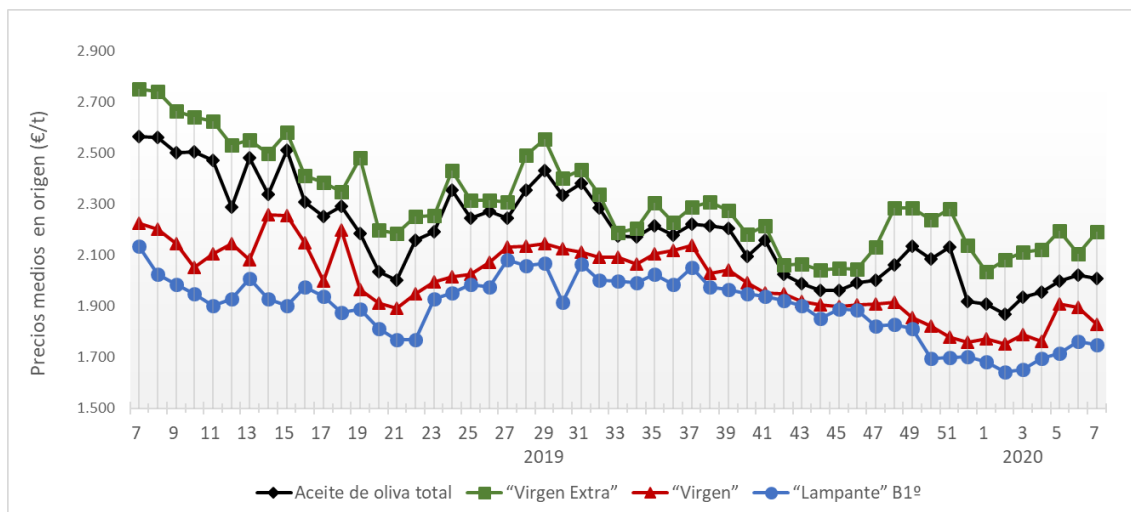
En la semana 7 los precios en origen continuaron en niveles similares a los de semanas anteriores, creciendo ligeramente en "virgen extra", bajando levemente en "virgen" y manteniéndose en "lampante". Por otra parte, las cantidades comercializadas fueron inferiores a las de la semana anterior.

Tabla 1. Precio medio semanal (€/t) y cantidades comercializadas (t) en las cuatro últimas semanas en Andalucía por las empresas colaboradoras del Observatorio de Precios y Mercados.

Período		Aceite de oliva total		Aceite de Oliva Virgen Extra		Aceite de Oliva Virgen		Aceite de Oliva Virgen Lampante (B1º)	
		Cantidad (t)	Precio Medio [€/t]	Cantidad (t)	Precio Medio [€/t]	Cantidad (t)	Precio Medio [€/t]	Cantidad (t)	Precio Medio [€/t]
20/01/2020	26/01/2020	6.414,16	1.956,90	3.783,24	2.123,70	850,58	1.763,80	1.780,34	1.694,71
27/01/2020	02/02/2020	4.874,54	1.999,63	2.454,54	2.195,84	1.075,00	1.907,91	1.345,00	1.714,87
03/02/2020	09/02/2020	4.379,08	2.022,98	3.042,08	2.106,42	704,00	1.896,16	633,00	1.763,02
10/02/2020	16/02/2020	2.023,00	2.008,85	1.136,00	2.191,75	281,00	1.830,75	606,00	1.748,58

Fuente: Observatorio de Precios y Mercados de la Consejería de Agricultura, Ganadería, Pesca y Desarrollo Sostenible.

Gráfico 1. Evolución de los precios medios semanales en origen de aceite de oliva por categorías.

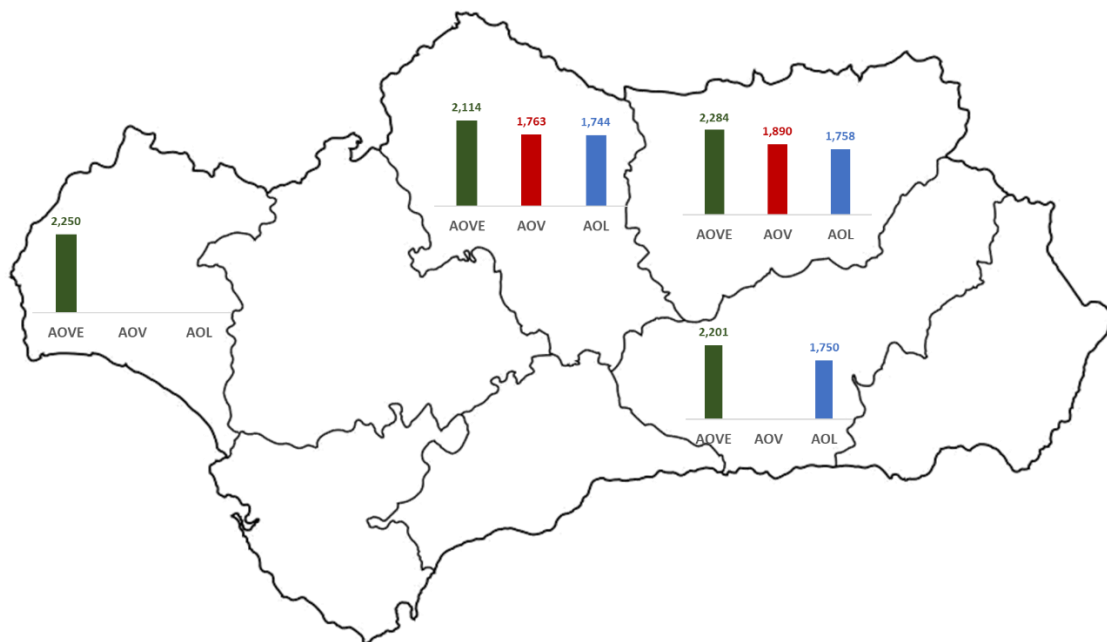


Fuente: Observatorio de Precios y Mercados de la Consejería de Agricultura, Ganadería, Pesca y Desarrollo Sostenible.

Se permite la reproducción total o parcial de los datos o gráficos de esta publicación, citando su procedencia.

A nivel provincial, durante la semana 07 de 2020 las entidades que colaboran con el Observatorio de Precios y Mercados realizaron operaciones en origen en las provincias de Córdoba, Jaén, Granada y Huelva. Los precios medios registrados oscilaron entre 2,114-2,284 €/kg en “virgen extra”, entre 1,763-1,890 €/kg en virgen y entre 1,744-1,758 €/kg en “lampante”.

Gráfico 2. Precios medios semanales (€/kg) en origen en las principales provincias productoras andaluzas.



Nota: AOVE: aceite de oliva “virgen extra”; AOV: aceite de oliva “virgen”; AOL: aceite de oliva “lampante”.

Fuente: Observatorio de Precios y Mercados de la Consejería de Agricultura, Ganadería, Pesca y Desarrollo Sostenible.