

INFORME DE SEGUIMIENTO. SECTOR FRUTOS ROJOS. HUELVA¹

CAMPAÑA 2019/20. SEMANA 10

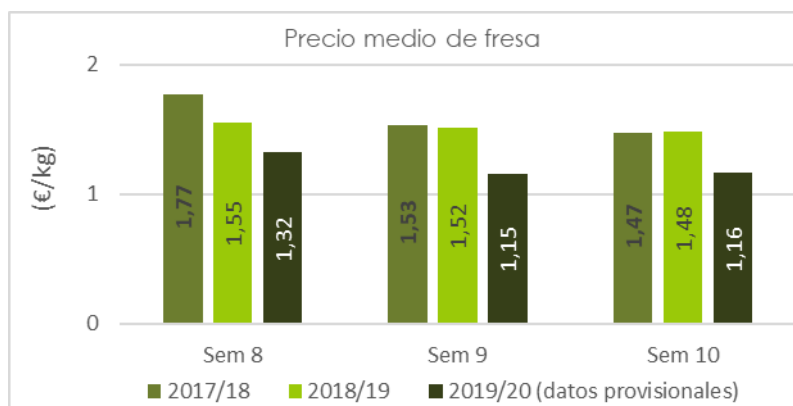
SE MANTIENE EL PRECIO DE FRESA, PERO BAJA EL DE ARÁNDANO PESE A ESTAR AL PRINCIPIO DE TEMPORADA

COMERCIALIZACIÓN EN ORIGEN

FRESA

Llegado el mes de marzo, las plantas de fresa entran en plena producción. Sin embargo el aumento del volumen comercializado de fresa durante esta semana ha sido bastante moderado, e incluso nulo para algunas comercializadoras. El precio medio en origen correspondiente a la semana 10 se sitúa en 1,16 euros/kg, similar al precio registrado la semana pasada, aunque bastante por debajo de la misma semana de las dos campañas anteriores.

Gráfico 1. Precios estimados en las semanas 8, 9 y 10. Campañas 2017/18 a 2019/20



Nota: los precios de la campaña 2019/20 son una estimación calculada a partir de precios aún no liquidados y de volúmenes aproximados.

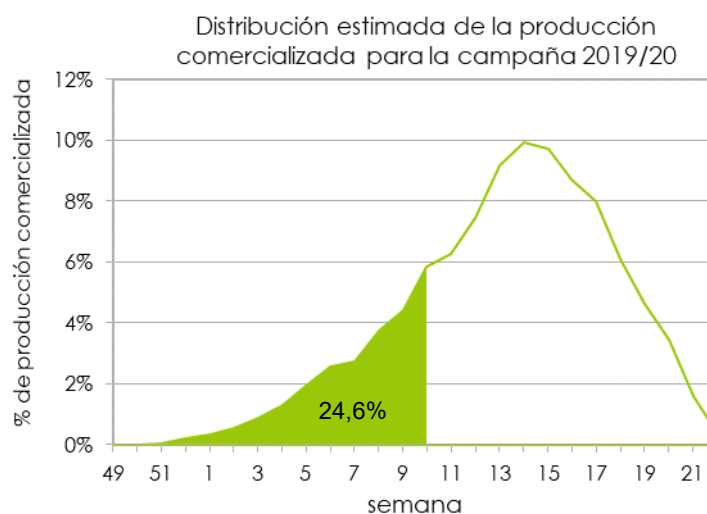
Tabla 1. Precios semanales de fresa en origen. Campaña 2019/20

Semanas	Enero					Feb				Mar
	1	2	3	4	5	6	7	8	9	10
Fresa	2,42	2,55	2,47	2,38	2,50	2,20	1,81	1,32	1,15	1,16

Se estima que hasta esta última semana se puede llevar comercializado del orden del 24,57% del volumen total esperado en el conjunto de la campaña, según se desprende de la distribución media de la producción de las seis últimas campañas.

¹ El objeto del presente informe es realizar un seguimiento semanal de la campaña 2019/20, exponiendo una visión del estado del sector de forma periódica.

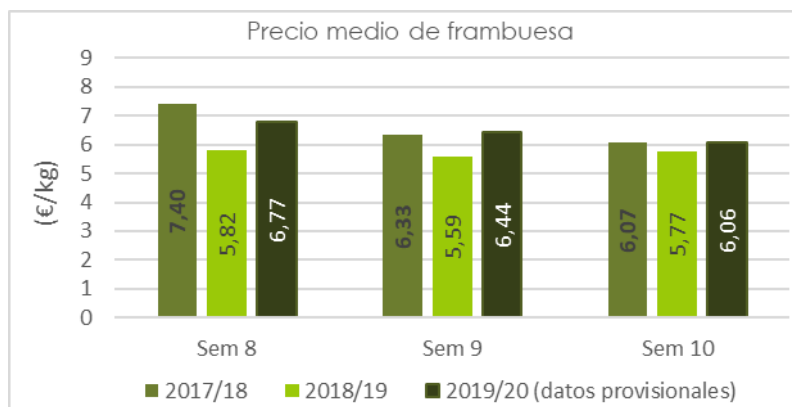
Gráfico 2. Distribución de la producción comercializada acumulada de fresa (media del periodo 2015/16-2018/19).



FRAMBUESA

El precio en origen de frambuesa vuelve a bajar esta semana, este ocasión prácticamente un 6%. Se estima que el precio medio en campo se sitúa en 6,06 euros/kg, precio que continúa por encima del nivel de alcanzado en la misma semana de la campaña anterior, como viene sucediendo desde la semana 4.

Gráfico 3. Precios estimados en las semanas 8, 9 y 10. Campañas 2017/18 a 2019/20.



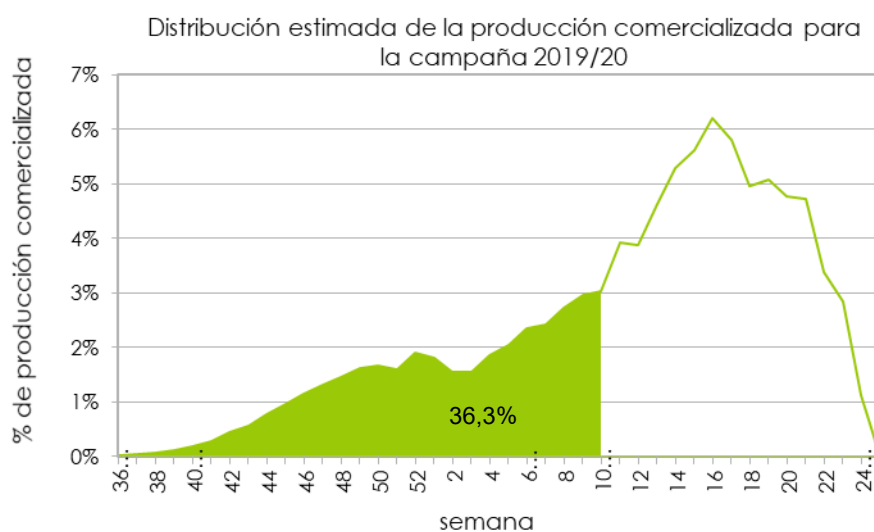
Nota: los precios de la campaña 2019/20 son una estimación calculada a partir de precios aún no liquidados y de volúmenes aproximados

Tabla 2. Precios semanales de frambuesa en origen. Campaña 2019/20

	Ene					Feb					Mar
Semanas	1	2	3	4	5	6	7	8	9	10	
Frambuesa	5,47	6,50	6,46	6,74	6,87	7,23	7,19	6,77	6,44	6,06	

Hasta esta última semana se estima que se puede llevar comercializado del orden del 36,35% de la producción total esperada a lo largo de la campaña, como se deduce de la curva de distribución de la producción comercializada obtenida como media de las cuatro campañas precedentes.

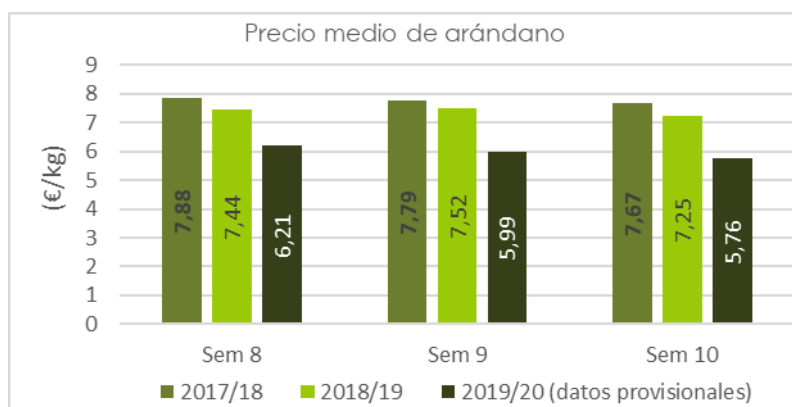
Gráfico 4. Distribución de la producción comercializada acumulada de frambuesa (media del periodo 2015/16-2018/19).



ARÁNDANO

Desde la semana 7 la bajada del precio en origen del arándano es llamativa en relación a la evolución de las campañas precedentes, continuando la semana 10 con la misma tónica. Se estima que en esta última semana el precio es de 5,76 euros/kg. Esta bajada se debe a la amplia oferta de arándano de distintos orígenes en el mercado internacional, a la que ahora se suma la oferta española.

Gráfico 5. Precios estimados en las semanas 8, 9 y 10. Campañas 2017/18 a 2019/20



Nota: los precios de la campaña 2019/20 son una estimación calculada a partir de precios aún no liquidados y de volúmenes aproximados.

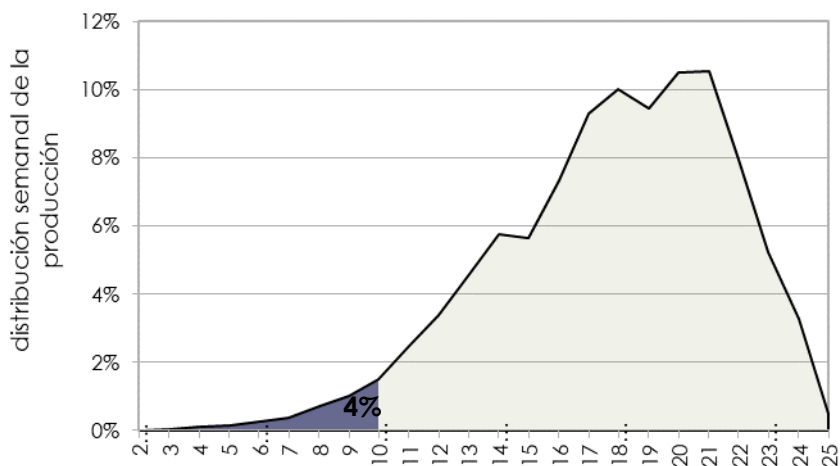
Tabla 3. Precios semanales de arándano en origen. Campaña 2019/20

	Ene					Feb					Mar
Semanas	1	2	3	4	5	6	7	8	9	10	
Arándano	6,50	6,39	6,73	7,20	7,19	7,21	6,36	6,21	5,99	5,76	

En el mes de febrero se ha podido comercializar alrededor del triple de volumen de arándano que en febrero del año pasado (y un 150% más que en febrero de 2018). A pesar del crecimiento de la oferta, en esta primera semana de marzo aún está comenzando la campaña y se estima que se lleva

comercializado cerca del 4% del volumen total esperado, a juzgar por los datos registrados en las cuatro campañas anteriores.

Gráfico 6. Distribución de la producción comercializada acumulada de arándano (media del periodo 2015/16-2018/19).

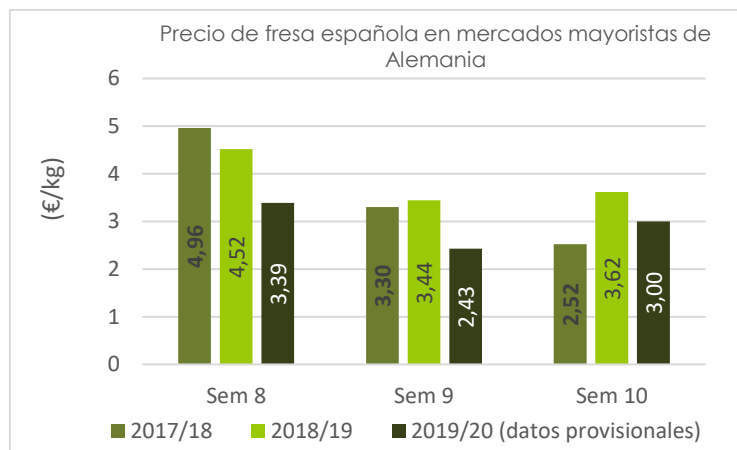


COMERCIALIZACIÓN EN DESTINO

FRESA

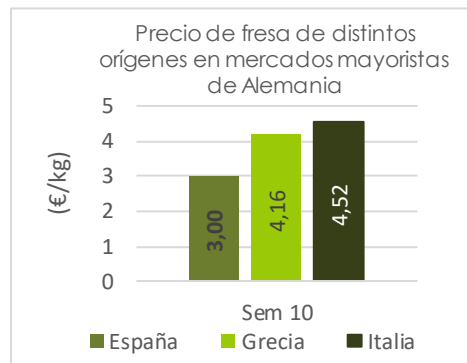
Según datos del Ministerio Federal de Agricultura y Alimentación de Alemania, el precio medio de la fresa española en mercados mayoristas de Alemania en la semana 10 de 2020 se sitúa en 3,0 euros/kg, precio un 23,5% superior al de la semana anterior, aunque por debajo del precio de la misma semana de la campaña pasada.

Gráfico 7. Precios estimados en las semanas 8, 9 y 10. Campañas 2017/18 a 2019/20



En los mercados alemanes la fresa española se cotiza a precios inferiores a los de fresa originaria de otros países comunitarios, pero todos muestran una mejora del precio respecto a la semana anterior.

Gráfico 8. Precios de fresa de distintos orígenes en mercados mayoristas de Alemania. Campaña 2019/20.



FUENTES

Los precios en origen han sido facilitados por empresas comercializadoras de Huelva colaboradoras del Observatorio de Precios y Mercados.