

Datos básicos de pepino. Campaña 2018/19

La **superficie** andaluza se mantiene en valores similares a la pasada campaña, no así la **producción**, que se incrementa un 16% respecto al período 2017/18. Las suaves temperaturas experimentadas durante la mayor parte de la campaña y la ausencia de problemas fitosanitarios importantes han favorecido este resultado productivo, el mayor de las últimas cinco campañas.

El **precio** en origen ha descendido un 4,4% respecto a la pasada campaña. El pepino ha tenido un comportamiento irregular a lo largo de la campaña. Los trasplantes más tempranos de Almería y Granada obtuvieron los mejores resultados, pero los tardíos de Almería entraron en producción coincidiendo con el pico de oferta de Granada y ambas producciones saturaron el mercado en el mes de diciembre, uno de los de mayor actividad comercial de la campaña. La media mensual en este período no superó los 0,35€/kg. En líneas generales las cotizaciones se han mantenido por debajo de la pasada campaña, excepto en los meses iniciales del período.

Las **exportaciones** crecen un 6% en volumen y un 8% en valor alcanzando el punto álgido de la serie histórica analizada. Holanda es el mayor competidor de la producción andaluza, aproximándose a las 550 hectáreas de cultivo y con unos rendimientos cercanos a los 68kg/m². El principal importador europeo es Alemania, seguido a gran distancia por Reino Unido y Holanda, gran reexportador del pepino andaluz.

Principales datos

		2014/15	2015/16	2016/17	2017/18	2018/19	Variación % 2018/19 vs 17/18
Valor producción (miles €)		279.784	235.417	369.326	300.066	332.834	11%
Superficie (ha)	Almería	4.979	5.026	4.980	5.099	5.023	-1%
	Granada	1.723	963	969	967	1.014	5%
Producción (t)	Almería	425.907	438.870	422.214	443.604	527.352	19%
	Granada	179.835	102.033	102.330	101.617	105.223	4%
Rendimiento (kg/m ²)	Promedio	9,0	9,0	8,8	9,0	10,5	17%

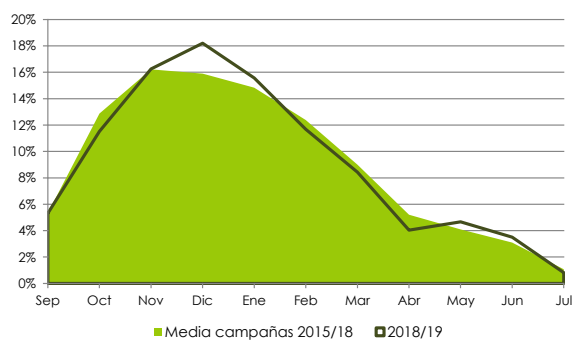
Fuente: Avance de Superficies y Producciones (D.T. Almería y Granada): campaña 2018/19. Anuarios de Estadísticas Agrarias: resto campañas. Consejería de Agricultura, Ganadería, Pesca y Desarrollo Sostenible.

Valor producción: Elaboración propia a partir de producción de Avances de superficies y precio pagado al agricultor del Observatorio de precios y mercados.

Precio medio origen (€/kg)	2014/15	2015/16	2016/17	2017/18	2018/19	Variación % 2018/19 vs 17/18
	0,46	0,44	0,70	0,55	0,53	-4,4%

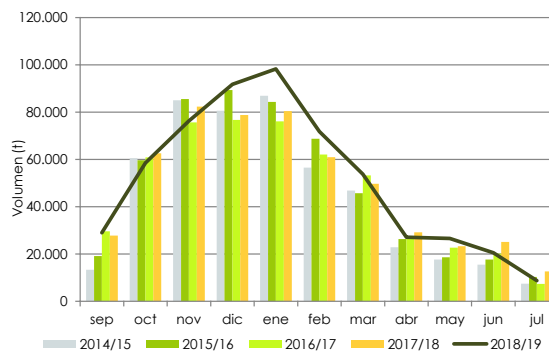
Fuente: Observatorio de Precios y Mercados. Consejería de Agricultura, Ganadería, Pesca y Desarrollo Sostenible.

Distribución mensual del volumen comercializado



Fuente: Observatorio de precios y mercados. CAGPDS

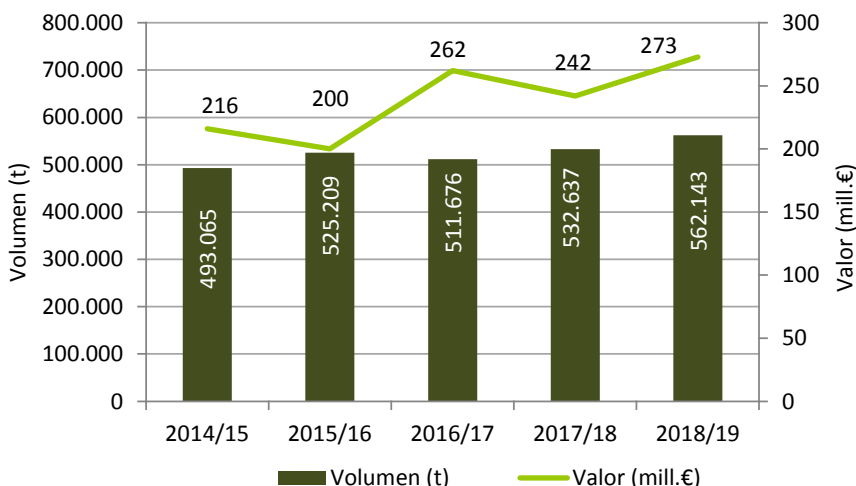
Distribución mensual de las exportaciones



Fuente: DATACOMEX. Datos 2018/19 provisionales.

Datos básicos de pepino. Campaña 2018/19

Evolución de las exportaciones



Fuente: DATACOMEX. Datos 2018/19 provisionales.

Principales tipos comerciales

PEPINO ALMERIA

Fruto que supera los 25 cm de longitud, oscuro, recto y de piel lisa, más o menos asurcada.



PEPINO FRANCES

Fruto de longitud media (20-25cm), diferenciándose variedades cuya superficie presentan espinas y variedades con piel lisa.



PEPINO CORTO

En este tipo comercial se incluyen variedades de fruta pequeña (longitud máxima 15 cm), de piel verde y rayada de color amarillo o blanco.

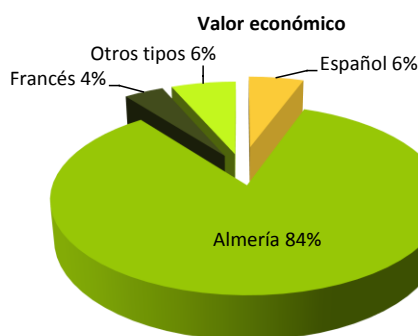
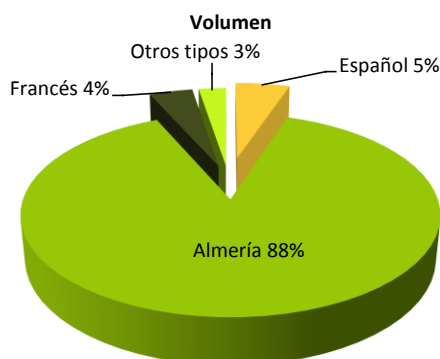


OTROS TIPOS COMERCIALES

Se incluyen variedades minoritarias como el pepino mini, midi, etc.



Distribución de los principales tipos comerciales



Fuente: Elaboración propia a partir de los datos del Observatorio de Precios y Mercados.