

Ficha de producto

Campaña 2012/13

Sector hortícolas protegidos

PEPINO



Principales datos del pepino de invernadero. Almería

| | Superficie (ha) (1) | Producción (t) (2) | Rendimiento (kg/m ²) (1) |
|------------------------------------|---------------------|--------------------|--------------------------------------|
| Campaña 2012/13 | 4.920 | 411.189 | 8,36 |
| Variación 2012/13 Media 2009/12 | 9% | 2% | -6% |

Fuente: (1) Delegación Territorial de Almería. CAPDER
(2) Calculado a partir de los datos de superficie y rendimiento

| Valor de la producción 2012/13 (miles €) | Valor de la producción 2011/12 (miles €) | Precio medio 2012/13 (€/kg) |
|--|--|-----------------------------|
| 238.490 | 171.089 | 0,58 |

Fuente: Elaboración propia a partir de los datos de la Delegación Territorial de Almería y Observatorio de Precios y Mercados. CAPDER

| | Pepino Almería | Pepino Corto |
|-------------------------|----------------|--------------|
| Precio medio (€/kg) (1) | 0,62 | 0,50 |

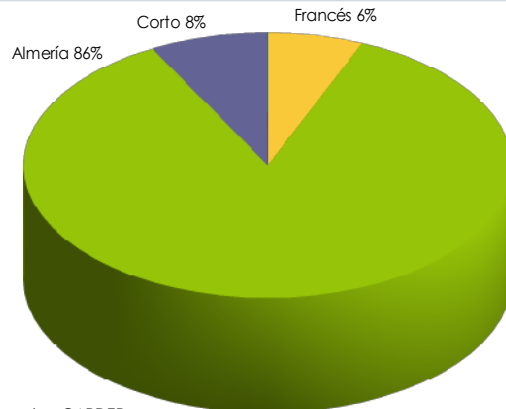
Fuente: Observatorio de Precios y Mercados. CAPDER
(1) Primera categoría

Exportaciones de pepino. Almería

| | 2012/13 | 2011/12 | 2010/11 | 2009/10 |
|-----------------|---------|---------|---------|---------|
| Volumen (t) | 340.597 | 368.018 | 309.625 | 282.454 |
| Valor (miles €) | 302.915 | 271.860 | 234.280 | 212.309 |

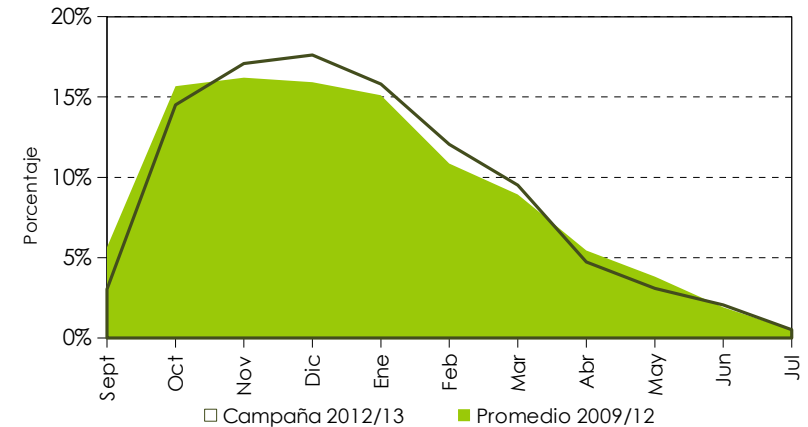
Fuente: DATACOMEX. El valor de las exportaciones corresponde a un precio salida de almacén. Datos 2012 y 2013 son provisionales.

Tipos de pepinos comercializados. Campaña 2012/13



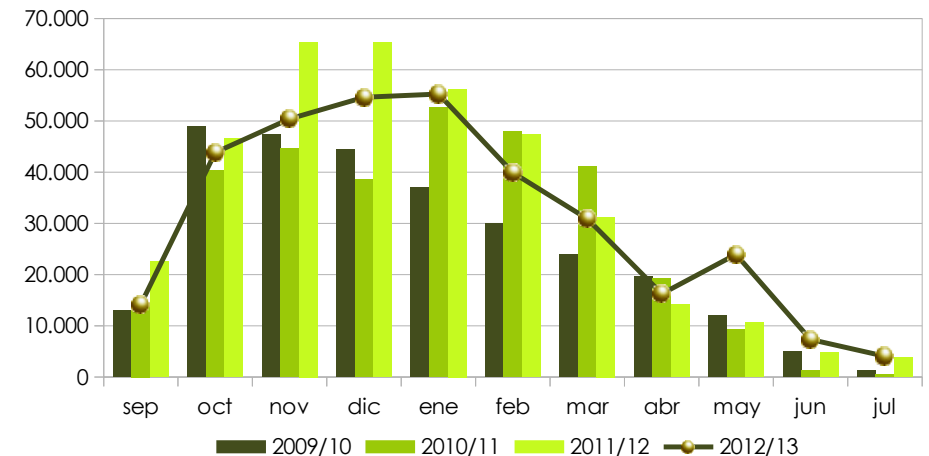
Fuente: Observatorio de Precios y Mercados. CAPDER

Distribución mensual del volumen comercializado



Fuente: Elaboración propia a partir de los datos del Observatorio de Precios y Mercados. CAPDER

Distribución mensual del volumen de las exportaciones (t)



Fuente: Elaboración propia a partir de los datos de DATACOMEX. Datos 2012 y 2013 provisionales.

• Durante la campaña 2012/13, se ha exportado el 83% del pepino producido en Almería. Su principal destino, Alemania, ha absorbido el 44% de las exportaciones. Países Bajos y Reino Unido le siguen a gran distancia con un 11%. el valor económico de las exportaciones se ha incrementado en un 26% respecto a la media de las tres campañas precedentes.

Tipos comerciales de pepino



PEPINO ALMERÍA

Fruto que supera los 25 cm de longitud, oscuro, recto y de piel lisa, más o menos asurcada.



PEPINO FRANCÉS

Frutos de longitud media (20-25 cm), diferenciándose variedades cuyos frutos tienen espinas y variedades con frutos de piel lisa.



PEPINO CORTO

En este tipo comercial se incluyen variedades de fruto pequeño (longitud máxima de 15 cm), de piel verde y rayada de color amarillo o blanco.