

## INFORME DE SEGUIMIENTO: SECTOR DE ACEITE DE OLIVA. ANDALUCÍA

SEMANA 15 DE 2021. CAMPAÑA 2020/21

### SUBIDA IMPORTANTE EN VÍRGENES Y LAMPANTES

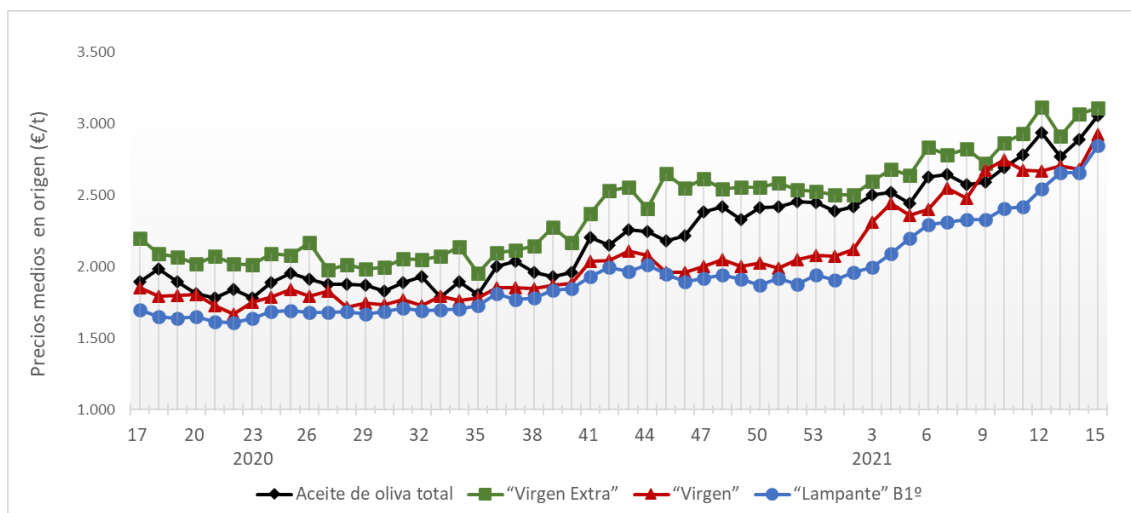
Con un volumen de ventas inferior al comercializado durante la semana anterior, los precios en origen volvieron a subir esta vez en las tres categorías, destacando lampantes y vírgenes, los cuales se han posicionado en ambos casos muy cercanos a la barrera de los 3,00 €/kg.

**Tabla 1.** Precio medio semanal (€/t) y cantidades comercializadas (t) en las cuatro últimas semanas en Andalucía por las empresas colaboradoras del Observatorio de Precios y Mercados.

Período		Aceite de oliva total		Aceite de Oliva Virgen Extra		Aceite de Oliva Virgen		Aceite de Oliva Virgen Lampante (B1º)	
		Cantidad (t)	Precio Medio [€/t]	Cantidad (t)	Precio Medio [€/t]	Cantidad (t)	Precio Medio [€/t]	Cantidad (t)	Precio Medio [€/t]
22/03/2021	28/03/2021	15.730,42	2.937,02	10.808,18	3.111,73	524,00	2.667,84	4.398,24	2.539,77
29/03/2021	04/04/2021	2.091,00	2.766,07	789,00	2.910,33	602,00	2.703,67	700,00	2.657,14
05/04/2021	11/04/2021	2.835,58	2.886,66	1.573,58	3.065,24	350,00	2.678,57	912,00	2.658,39
12/04/2021	18/04/2021	1.161,50	3.055,73	900,00	3.108,11	100,00	2.925,00	161,50	2.844,74

Fuente: Observatorio de Precios y Mercados de la Consejería de Agricultura, Ganadería, Pesca y Desarrollo Sostenible.

**Gráfico 1.** Evolución de los precios medios semanales en origen de aceite de oliva por categorías.

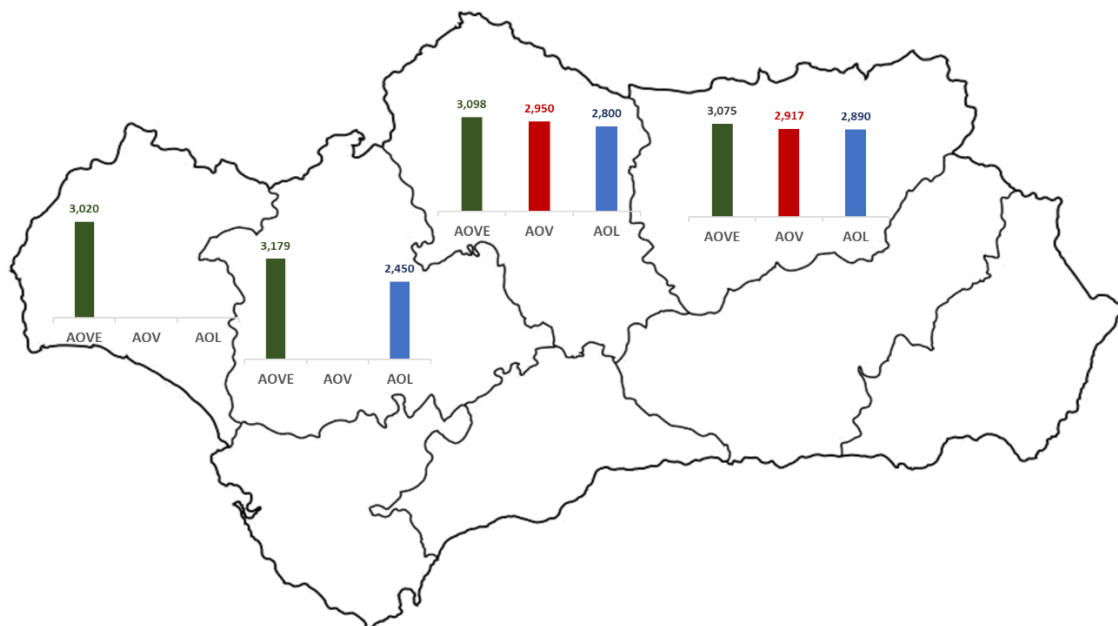


Fuente: Observatorio de Precios y Mercados de la Consejería de Agricultura, Ganadería, Pesca y Desarrollo Sostenible.

Se permite la reproducción total o parcial de los datos o gráficos de esta publicación, citando su procedencia.

A nivel provincial, durante la semana 15 de 2021 las entidades que colaboran con el Observatorio de Precios y Mercados realizaron operaciones en origen en las provincias de Córdoba, Huelva, Jaén y Sevilla. Los precios medios registrados estuvieron entre 3,020 y 3,179 €/kg en “virgen extra”, entre 2,917 y 2,950 €/kg en “virgen”, y entre 2,450 y 2,890 €/kg en “lampante”.

**Gráfico 2.** Precios medios semanales (€/kg) en origen en las principales provincias productoras andaluzas.



**Nota:** AOVE: aceite de oliva “virgen extra”; AOV: aceite de oliva “virgen”; AOL: aceite de oliva “lampante”.

Fuente: Observatorio de Precios y Mercados de la Consejería de Agricultura, Ganadería, Pesca y Desarrollo Sostenible.