

INFORME DE SEGUIMIENTO: SECTOR DE ACEITE DE OLIVA. ANDALUCÍA

SEMANA 48 DE 2021. CAMPAÑA 2021/22

CONTINÚA EL ASCENSO DEL PRECIO DEL “VIRGEN EXTRA”

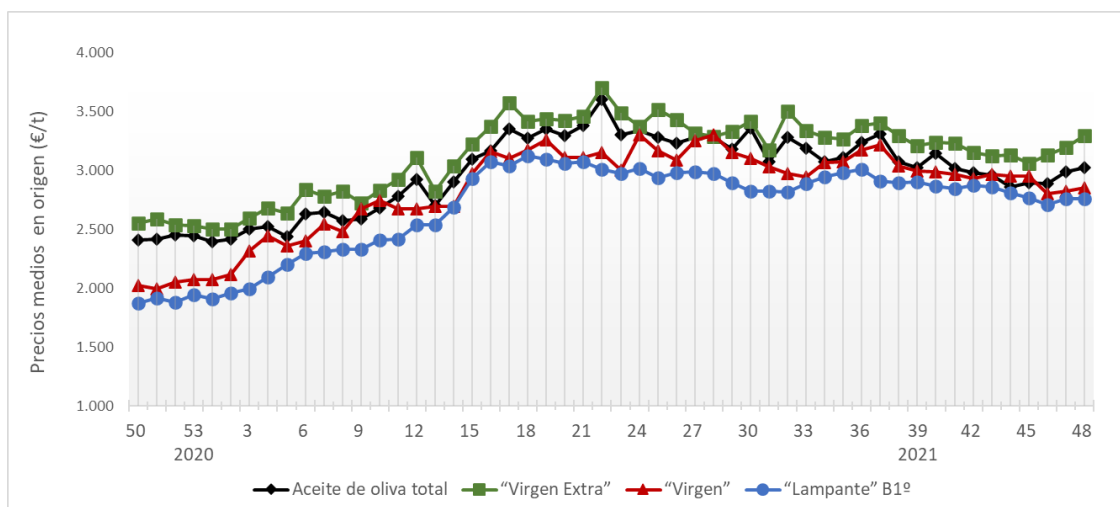
Durante la semana 48 las cantidades comercializadas por las entidades que colaboran con el Observatorio de Precios fueron inferiores a las de la semana anterior. En cuanto a los precios en origen, éstos continuaron creciendo en "virgen extra", mientras que en "virgen" experimentaron una ligera subida y en "lampante" se mostraron estables.

Tabla 1. Precio medio semanal (€/t) y cantidades comercializadas (t) en las cuatro últimas semanas en Andalucía por las empresas colaboradoras del Observatorio de Precios y Mercados.

Período		Aceite de oliva total		Aceite de Oliva Virgen Extra		Aceite de Oliva Virgen		Aceite de Oliva Virgen Lampante (B1º)	
		Cantidad (t)	Precio Medio [€/t]	Cantidad (t)	Precio Medio [€/t]	Cantidad (t)	Precio Medio [€/t]	Cantidad (t)	Precio Medio [€/t]
08/11/2021	14/11/2021	243,54	2.891,98	81,00	3.056,79	41,54	2.950,00	121,00	2.761,74
15/11/2021	21/11/2021	1.355,92	2.888,22	453,92	3.132,36	549,00	2.800,46	353,00	2.710,76
22/11/2021	28/11/2021	2.115,00	2.986,76	1.022,00	3.191,01	650,00	2.823,08	443,00	2.755,73
29/11/2021	05/12/2021	579,00	3.023,32	279,00	3.295,52	49,00	2.850,00	251,00	2.754,58

Fuente: Observatorio de Precios y Mercados de la Consejería de Agricultura, Ganadería, Pesca y Desarrollo Sostenible.

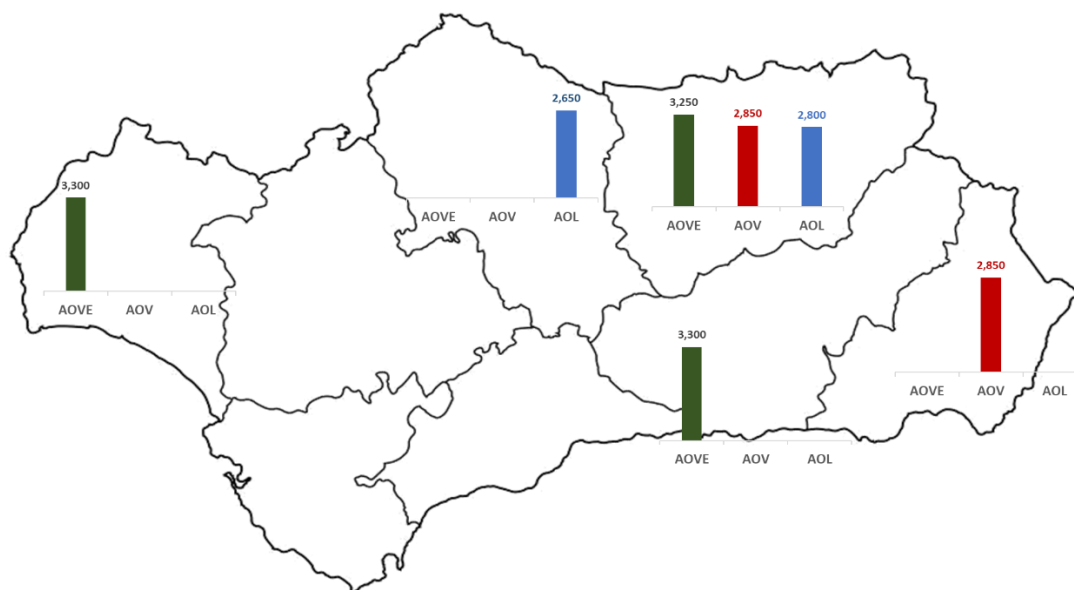
Gráfico 1. Evolución de los precios medios semanales en origen de aceite de oliva por categorías.



Fuente: Observatorio de Precios y Mercados de la Consejería de Agricultura, Ganadería, Pesca y Desarrollo Sostenible.

A nivel provincial, durante la semana 48 de 2021 las entidades que colaboran con el Observatorio de Precios y Mercados realizaron operaciones en origen en las provincias de Almería, Córdoba, Granada, Huelva y Jaén. Los precios medios registrados estuvieron entre 3,250 y 3,300 €/kg en “virgen extra”, en 2,850 €/kg en “virgen”, y entre 2,650 y 2,800 €/kg en “lampante”.

Gráfico 2. Precios medios semanales (€/kg) en origen en las principales provincias productoras andaluzas.



Nota: AOVE: aceite de oliva “virgen extra”; AOV: aceite de oliva “virgen”; AOL: aceite de oliva “lampante”.

Fuente: Observatorio de Precios y Mercados de la Consejería de Agricultura, Ganadería, Pesca y Desarrollo Sostenible.