

## INFORME DE SEGUIMIENTO: SECTOR DE ACEITE DE OLIVA. ANDALUCÍA

SEMANA 06 DE 2022. CAMPAÑA 2021/22

### ESTABILIDAD DE PRECIOS EN “VÍRGENES” Y “EXTRAS”

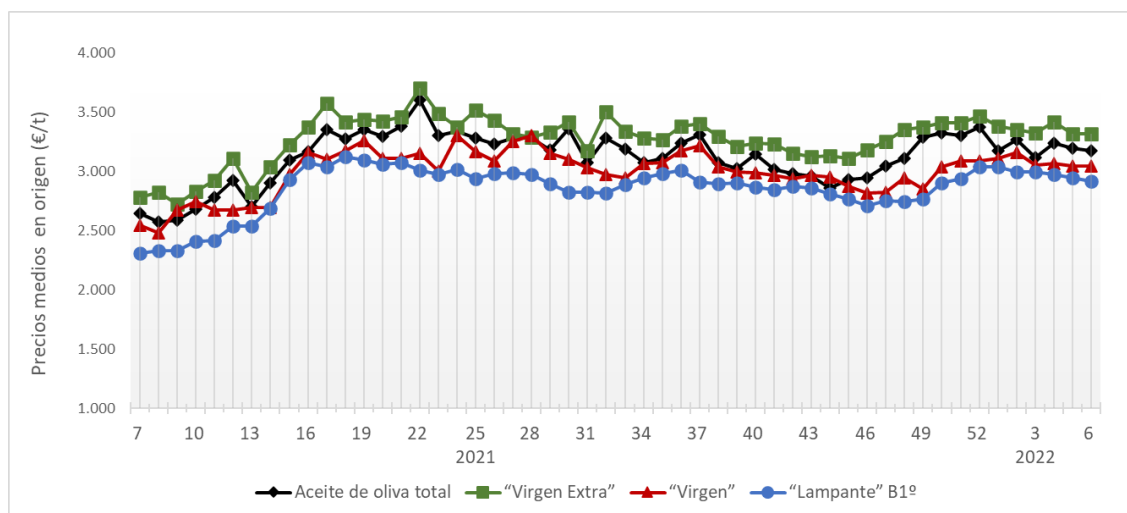
Los precios en origen durante la semana 6 se mantuvieron relativamente estables respecto a los registrados en la semana anterior en "virgen extra" y "virgen", mientras que en lampante descendieron ligeramente. En cuanto a las cantidades comercializadas por las entidades que colaboran con el Observatorio de Precios y Mercados, éstas superaron a las de la semana 5.

**Tabla 1.** Precio medio semanal (€/t) y cantidades comercializadas (t) en las cuatro últimas semanas en Andalucía por las empresas colaboradoras del Observatorio de Precios y Mercados.

Período		Aceite de oliva total		Aceite de Oliva Virgen Extra		Aceite de Oliva Virgen		Aceite de Oliva Virgen Lampante (B1º)	
		Cantidad (t)	Precio Medio [€/t]	Cantidad (t)	Precio Medio [€/t]	Cantidad (t)	Precio Medio [€/t]	Cantidad (t)	Precio Medio [€/t]
17/01/2022	23/01/2022	8.251,60	3.114,04	2.987,85	3.325,23	222,00	3.050,00	5.041,75	2.991,71
24/01/2022	30/01/2022	6.285,49	3.235,31	3.650,75	3.415,40	425,66	3.068,65	2.209,08	2.969,80
31/01/2022	06/02/2022	3.052,21	3.194,06	2.016,71	3.314,54	175,00	3.042,86	860,50	2.942,45
07/02/2022	13/02/2022	4.085,02	3.173,94	2.522,02	3.317,88	325,00	3.045,38	1.238,00	2.914,46

Fuente: Observatorio de Precios y Mercados de la Consejería de Agricultura, Ganadería, Pesca y Desarrollo Sostenible.

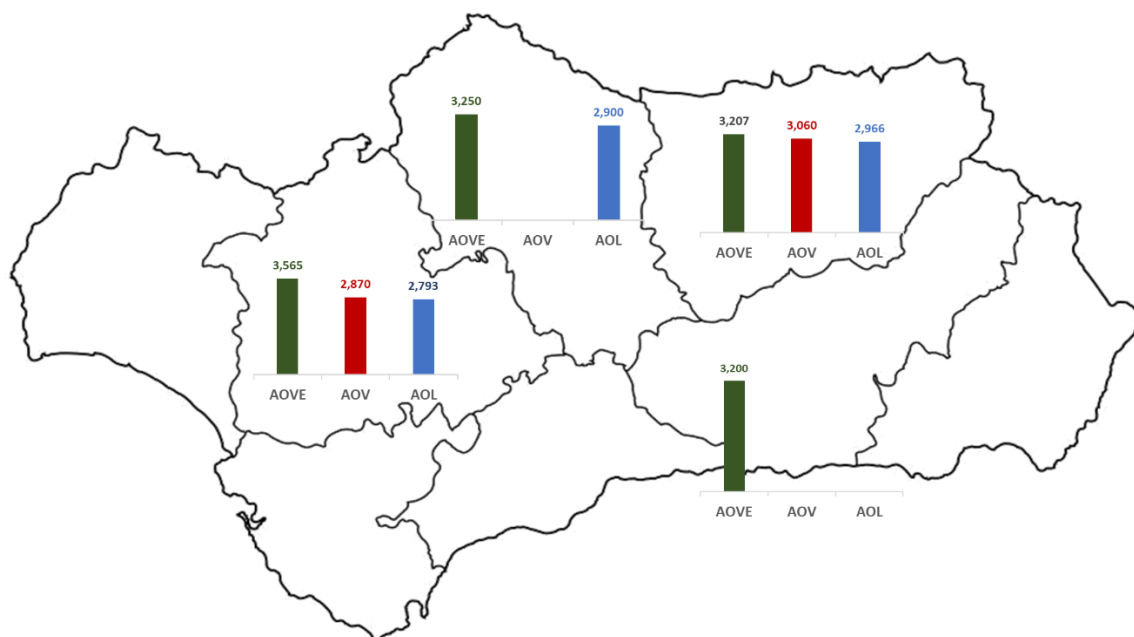
**Gráfico 1.** Evolución de los precios medios semanales en origen de aceite de oliva por categorías.



Fuente: Observatorio de Precios y Mercados de la Consejería de Agricultura, Ganadería, Pesca y Desarrollo Sostenible.

A nivel provincial, durante la semana 6 de 2022 las entidades que colaboran con el Observatorio de Precios y Mercados realizaron operaciones en origen en las provincias de Córdoba, Granada, Jaén, y Sevilla. Los precios medios registrados estuvieron entre 3,200 y 3,565 €/kg en “virgen extra”, entre 2,870 y 3,060 €/kg en “virgen”, y entre 2,793 y 2,966 €/kg en “lampante”.

**Gráfico 2.** Precios medios semanales (€/kg) en origen en las principales provincias productoras andaluzas.



**Nota:** AOVE: aceite de oliva “virgen extra”; AOV: aceite de oliva “virgen”; AOL: aceite de oliva “lampante”.

Fuente: Observatorio de Precios y Mercados de la Consejería de Agricultura, Ganadería, Pesca y Desarrollo Sostenible.