

**INFORME DE SEGUIMIENTO: SECTOR DE HORTÍCOLAS PROTEGIDOS. ANDALUCÍA.**

**SEMANA 8. CAMPAÑA 2021/22**

**DESCIENDEN LAS COTIZACIONES DE TOMATE TRAS DOS MESES DE CONSECUTIVO ASCENSO**

El pimiento se distancia de la tendencia bajista seguida por los hortícolas andaluces esta semana e incrementa su precio medio un 10% respecto a la pasada semana. Las mayores caídas de precio se observan en berenjena (-30%) y pepino.

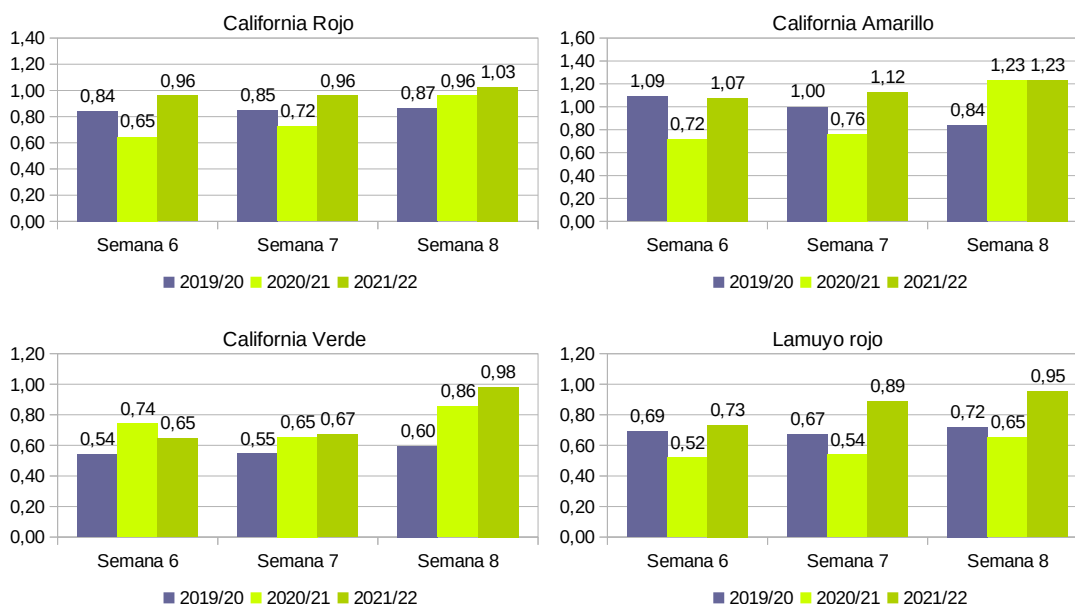
**PIMIENTO**

Incremento del precio medio del pimiento motivado por la apreciación de los tipos comerciales California y Lamuyo.

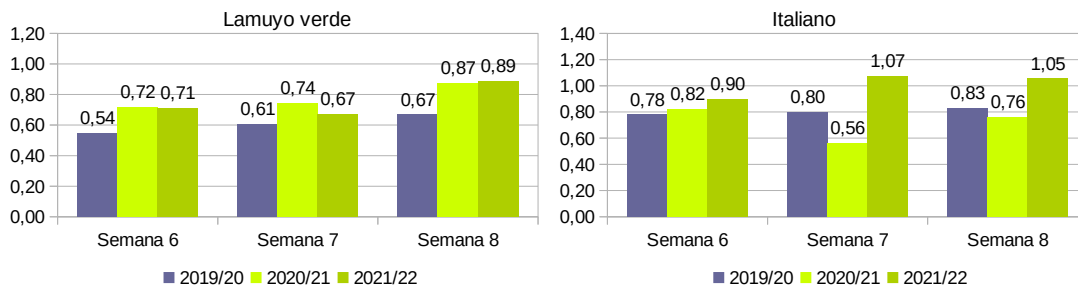
La campaña de pimiento en Almería comienza su tramo final con un aumento de la oferta de los tipos rojos de California y Lamuyo. La limitada oferta de los calibres de California amarillo idóneos para el envasado en formato tricolor eleva sus cotizaciones por encima del resto de tipos comerciales. La disponibilidad de California verde se ha visto reducida en esta semana, al preferir los productores esperar a la maduración del pimiento en rojo o en amarillo para obtener mejores cotizaciones.

Holanda no iniciará la campaña de pimiento hasta finales del mes de marzo o el mes de abril, por lo que la competencia internacional es limitada en este período y facilita que los tipos comerciales destinados a exportación registren cotizaciones próximas e incluso superiores a 1 €/kg.

**Gráfico 1 a-f.** Precios medios semanales de liquidación al agricultor por tipos de pimiento.



Se permite la reproducción total o parcial de los datos o gráficos de esta publicación, citando su procedencia.

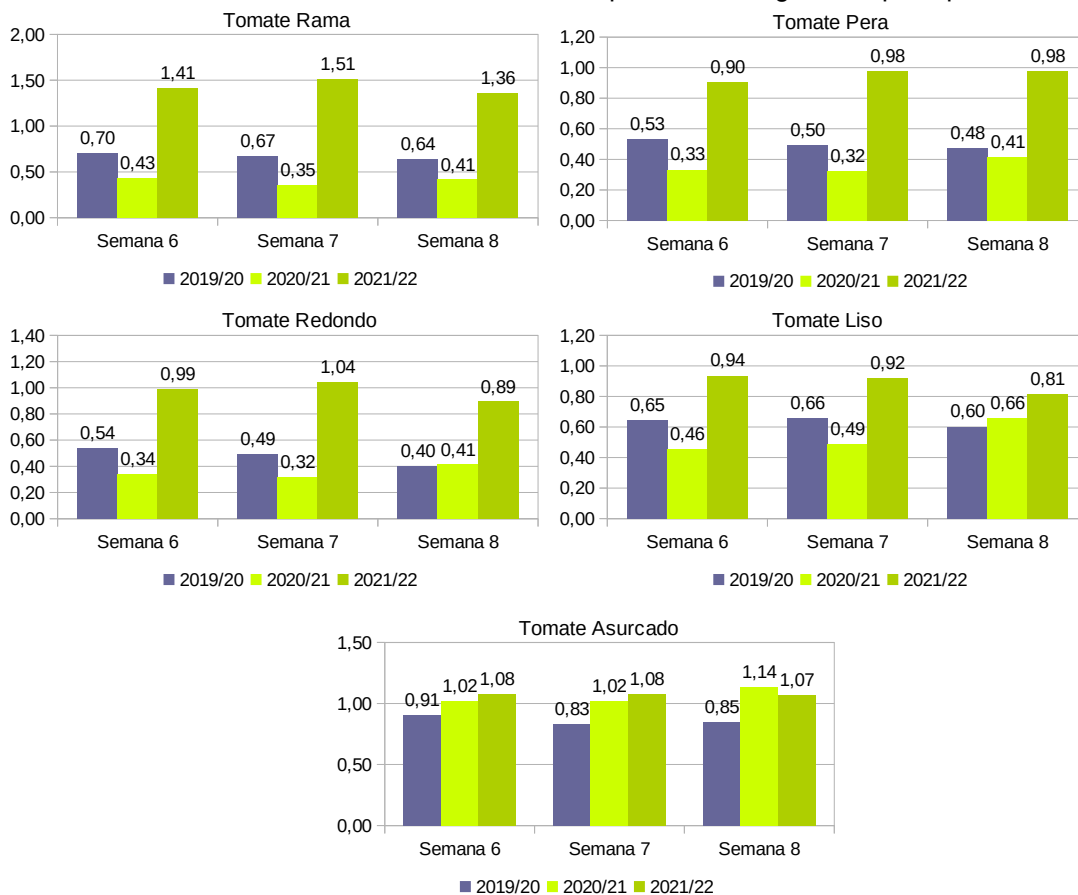


Los pimientos tipos California incrementan su cotización respecto a la pasada semana. El California rojo y el amarillo lo hacen de forma moderada (7 y 10% respectivamente), mientras que el precio del California verde experimenta un importante ascenso (46%) El italiano es el único de los tipos comerciales analizado que rebaja su cotización respecto a la pasada semana.

## TOMATE

En la última semana de febrero han concluido la mayoría de los cultivos de tomate de primer ciclo, y la entrada de género a las comercializadoras se ha reducido respecto a las dos semanas precedentes. A pesar de ello, los precios se han reducido tras casi dos meses de ascenso ininterrumpido. Hasta el mes de abril no es previsible que entren en producción las nuevas plantaciones de primavera incrementando con ello la oferta de tomate.

**Gráfico 2 a-d.** Precios medios semanales de liquidación al agricultor por tipos de tomate.



Tras dos meses de tendencia ascendente de cotizaciones, el precio del tomate comienza a descender esta semana. Los tipos redondo, liso y rama rebajan su cotización entre un 10-15% respecto a la pasada semana. El tomate pera y el asurcado estabilizan su cotización respecto a la semana precedente.

### Contingentes arancelarios del tomate para Marruecos:

El período de exportación del contingente de tomate a la UE comienza el 1 de octubre hasta el 31 de mayo. El contingente total para la campaña 2021/22 asciende a 285.000 toneladas.

**Tabla 1.** Contingente de tomate exportado por Marruecos a Europa.

Período	Campaña 21/22	Evolución
Semana 7	14.101 t	↓ 4 vs. semana anterior
Semana 8	8.386 t	↓ 41 vs. semana anterior
Acumulado mes (1/2 al 27/2)	46.422 t	↑ 4% vs. acum. mes campaña anterior
Total acumulado (1/10 al 27/2)	176.450 t	↓ 1% vs. acum. total campaña anterior

Fuente: Base de datos de Fiscalidad y Unión Aduanera de la Comisión Europea.

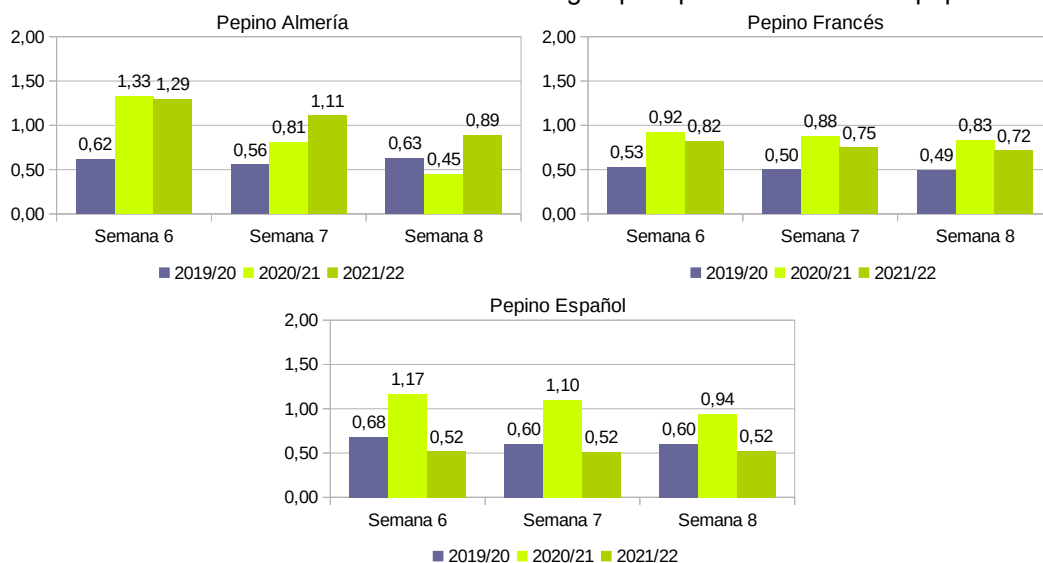
## PEPINO

El precio medio del pepino Almería cae 13 céntimos respecto a la pasada semana. El pepino recolectado actualmente en Almería pertenece mayoritariamente a plantaciones de otoño, y una menor proporción a nuevas plantaciones. La mejora de las condiciones meteorológicas ha permitido un incremento de la oferta respecto a la pasada semana, lo que se ha traducido en una bajada del precio del pepino Almería.

La oferta gala de pepino francés es escasa por el momento, lo que permite que el precio medio de este tipo comercial se mantenga en valores elevados.

El pepino español experimentará un incremento de oferta en la campaña de primavera, debido a un crecimiento en la superficie de cultivo respecto a la pasada campaña.

**Gráfico 3 a-c.** Precios medios semanales en origen por tipos comerciales de pepino.

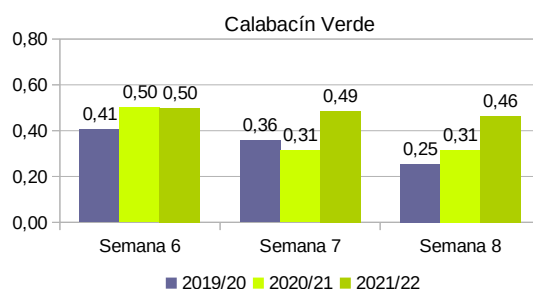


El pepino Almería obtiene una cotización un 20% inferior a la pasada semana. El pepino francés pierde un 4% de su valor y el español mejora un 2% su precio.

## CALABACÍN

La subida de las temperaturas y de los niveles de insolación han propiciado una rápida respuesta productiva de las plantaciones de calabacín. No obstante, la entrada de género en las comercializadoras ha sido inferior a las previsiones. Las plantaciones de enero incrementarán la frecuencia de sus recolecciones en las próximas semanas, lo que favorecerá una mayor calidad del producto comercializado.

**Gráfico 4.** Precios medios semanales de liquidación al agricultor del calabacín.



El precio medio del calabacín verde se reduce ligeramente respecto a la pasada semana (-5%).

### Contingentes arancelarios del calabacín para Marruecos:

El período de exportación del contingente de calabacín a la UE comienza el 1 de octubre hasta el 20 de abril. El contingente total para la campaña 2021/22 asciende a 56.000 toneladas.

**Tabla 2.** Contingente de calabacín exportado por Marruecos a Europa.

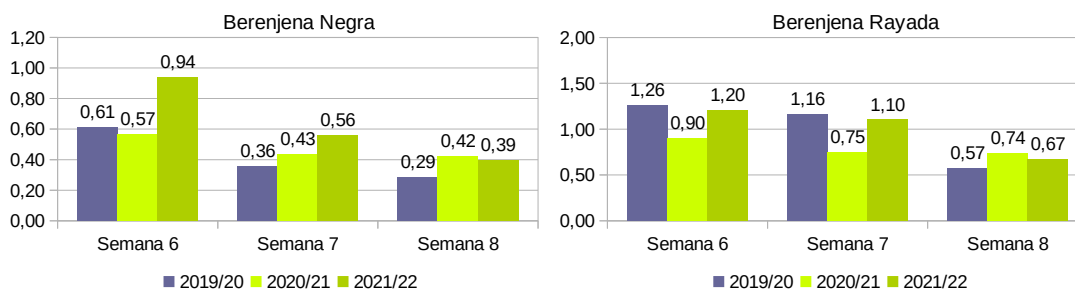
Período	Campaña 21/22	Evolución
Semana 7	1.536 t	↓ 22% vs. semana anterior
Semana 8	1.049 t	↓ 32% vs. semana anterior
Acumulado mes (1/2 al 27/2)	7.353 t t	↑ 4% vs. acum. mes campaña anterior
Acumulado total (1/10 al 27/2)	30.268 t	↑ 11% vs. acum. total campaña anterior

Fuente: Base de datos de Fiscalidad y Unión Aduanera de la Comisión Europea.

## BERENJENA

Las condiciones climáticas de los últimos 15 días han activado la maduración de los frutos y las entradas de género en las comercializadoras se han intensificado. Las plantaciones de berenjena en Países Bajos y Bélgica se han retrasado esta campaña y no alcanzarán volúmenes representativos hasta finales del mes de marzo o el mes de abril.

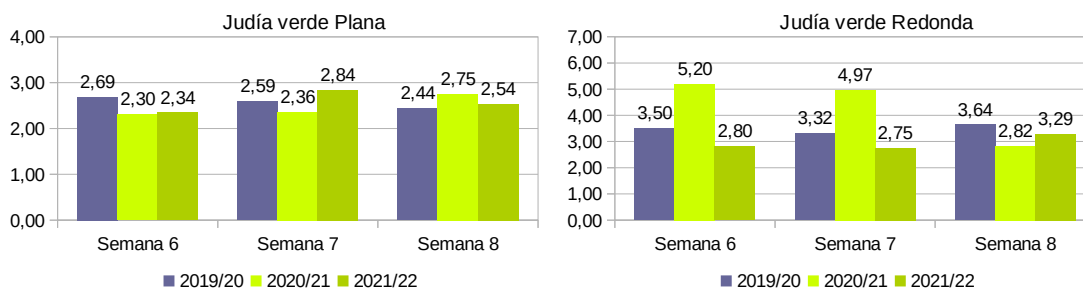
**Gráfico 5.** Precios medios semanales en origen por tipos comerciales de berenjena.



El precio medio de la berenjena negra disminuye un 30% respecto a la pasada semana y el de la berenjena rayada un 39%. Por primera vez desde el mes de enero, ambos tipos comerciales registran cotizaciones inferiores a la pasada campaña.

## JUDÍA VERDE

**Gráfico 6.** Precios medios semanales den origen por tipos comerciales de judía verde.



Las plantaciones de otoño se retiran paulatinamente para dar paso a nuevos trasplantes de primavera, que alcanzarán su máxima producción en los meses de abril y mayo.

El precio medio de la judía plana cae un 11% respecto a la pasada semana, mientras que la redonda se aprecia un 19%.

### FUENTES DE INFORMACIÓN:

- La información reflejada se ha obtenido mediante consultas a expertos del sector y datos del Observatorio de Precios y Mercados. Los precios de la campaña 2021/22 son provisionales.
- Los precios han sido facilitados por empresas hortofrutícolas de Almería y/o Granada colaboradoras del Observatorio de Precios y Mercados.

### NOTAS RELATIVAS AL PRECIO DE LIQUIDACIÓN AL AGRICULTOR:

- Es un precio medio ponderado, calculado a partir de los precios medios percibidos por el agricultor y las cantidades comercializadas asociadas.
- Es un precio neto en el que no se incluyen las comisiones comerciales.
- El precio contempla el producto de I y II categoría comercial .