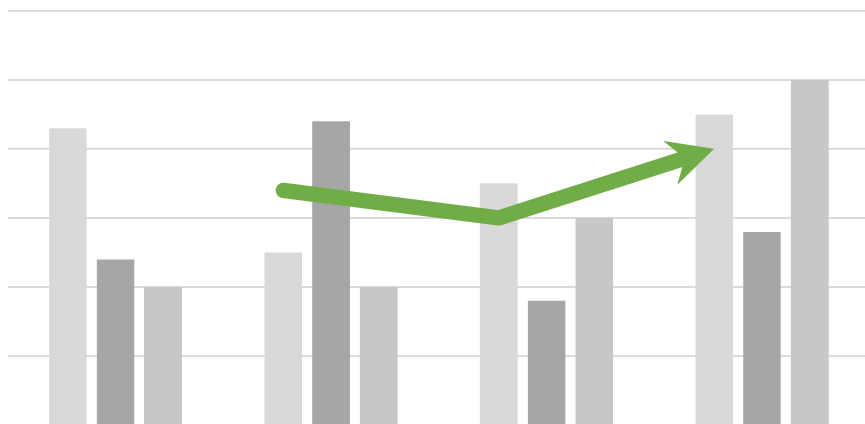




# Datos básicos del pepino

## Sector hortícolas protegidos

### Campaña 2020/21



# 1. Principales datos del pepino

Los **cultivos de invernadero** constituyen **el sector más dinámico de la agricultura** andaluza por su productividad económica y vocación exportadora. Ocupan una superficie de **54.576 hectáreas**, de las cuales **Almería suma el 59%**. El **pepino** se sitúa en el **3º puesto en producción y valor de la producción** y en el **5º en superficie** en Almería.



Evolución de la superficie y producción en Almería y Granada							
		2016/17	2017/18	2018/19	2019/20	2020/21	Variación % 2020/21 vs 19/20
Valor producción (miles €)		350.860	285.062	316.192	379.152	356.938	-6%
Superficie (ha)	Almería	4.980	5.099	5.023	5.350	5.281	-1%
	Granada	969	967	1.014	1.008	1.043	3%
Producción (t)	Almería	422.214	443.604	527.352	583.050	549.489	-6%
	Granada	102.330	101.617	105.223	105.067	109.232	4%

Fuente: Avance de Superficies y Producciones (D.T. Almería y Granada); campaña 2020/21. Anuarios de Estadísticas Agrarias: resto campañas. Consejería de Agricultura, Ganadería, Pesca y Desarrollo Sostenible. Valor producción: Elaboración propia a partir de las cantidades comercializadas por producto estimadas por la Delegación Territorial de Almería y precio medio de campaña del Observatorio de Precios y Mercados. CAGPDS

El **valor de la producción** disminuye respecto a la pasada campaña influido tanto por la reducción de la producción comercializada como por el precio medio del producto.

La **superficie** en Andalucía se mantiene prácticamente estable respecto a la pasada campaña confirmando la fuerte posición de este cultivo en la horticultura andaluza.

La **producción** andaluza desciende ligeramente debido a la ligera reducción del rendimiento medio observado en la provincia de Almería.

## 2. Comercialización en origen

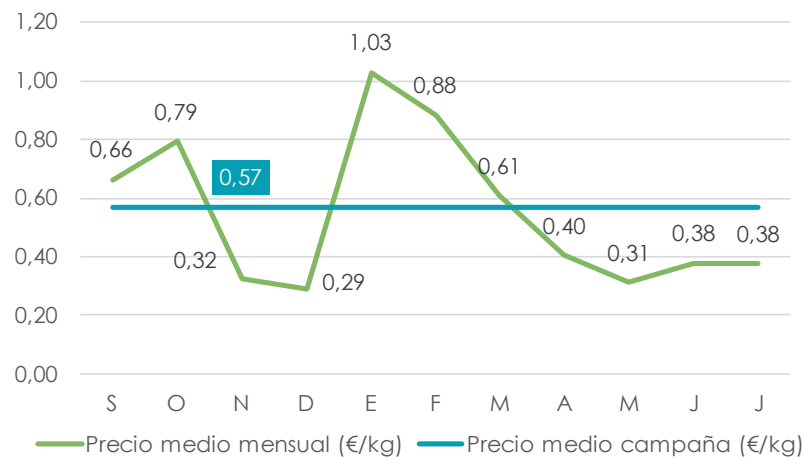
### 2.1. Evolución de los precios en origen

Evolución del precio medio de campaña en origen (€/kg)	
2016/17	0,70
2017/18	0,55
2018/19	0,53
2019/20	0,58
2020/21	0,57
<b>Variación % 2020/21 vs 19/20</b>	<b>-1,7%</b>

Fuente: Observatorio de precios y mercados, CAGPDS

El pepino temprano e intermedio han registrado precios rentables para los productores, excepto en la segunda quincena de noviembre y diciembre. Mientras que, el pepino tardío, ha obtenido cotizaciones favorables hasta principios de abril.

Evolución mensual de los precios en origen.  
Campaña 2020/21



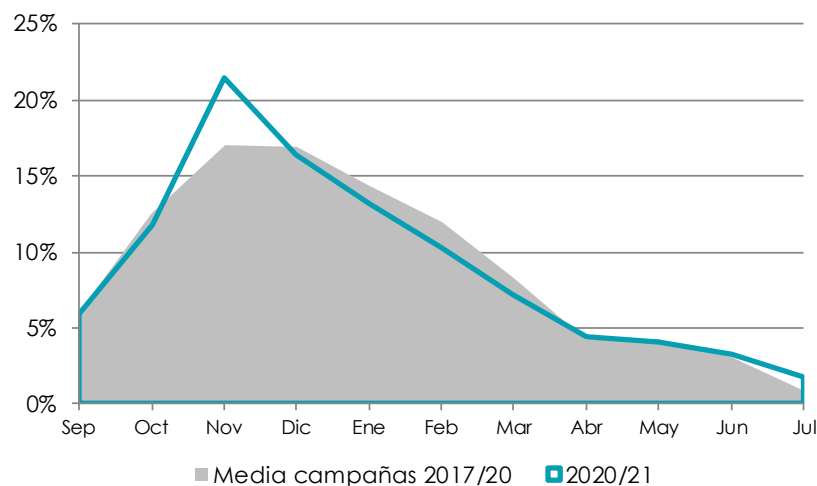
Fuente: Observatorio de precios y mercados, CAGPDS



## 2. Comercialización en origen



### 2.2. Distribución del volumen comercializado



Fuente: Observatorio de precios y mercados, CAGPDS

La comercialización de pepino se concentra entre los meses de octubre y febrero, siendo tradicionalmente noviembre y diciembre los meses de máxima comercialización.

La distribución mensual de la producción comercializada muestra cifras inferiores a la media de las tres campañas precedentes, salvo en el mes de noviembre (5%) y en la fase final de la campaña.



### 2.3. Descripción de los principales tipos comerciales



#### PEPINO ALMERIA

Fruto que supera los 25 cm de longitud, oscuro, recto y de piel lisa, más o menos asurcada.



#### PEPINO FRANCES

Fruto de longitud media (20-25cm), diferenciándose variedades cuya superficie presentan espinas y variedades con piel lisa.



#### PEPINO CORTO

En este tipo comercial se incluyen variedades de fruta pequeña (longitud máxima 15 cm), de piel verde y rayada de color amarillo o blanco.

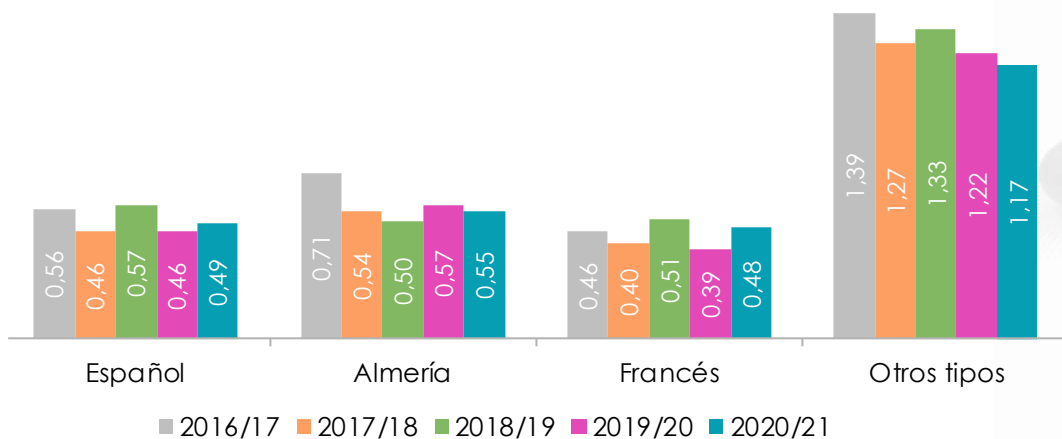


#### OTROS TIPOS COMERCIALES

Se incluyen variedades minoritarias como el pepino mini, midi, etc.

## 2. Comercialización en origen

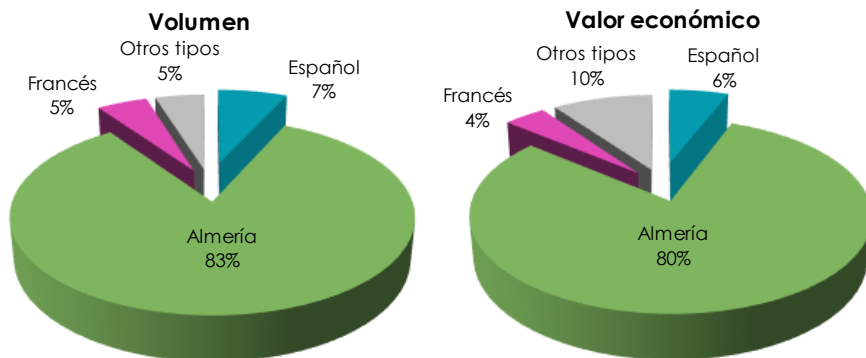
### 2.4. Evolución de los precios por tipo de pepino



Fuente: Observatorio de precios y mercados, CAGPDS



### 2.5. Distribución de los principales tipos de pepino



Fuente: Observatorio de precios y mercados, CAGPDS

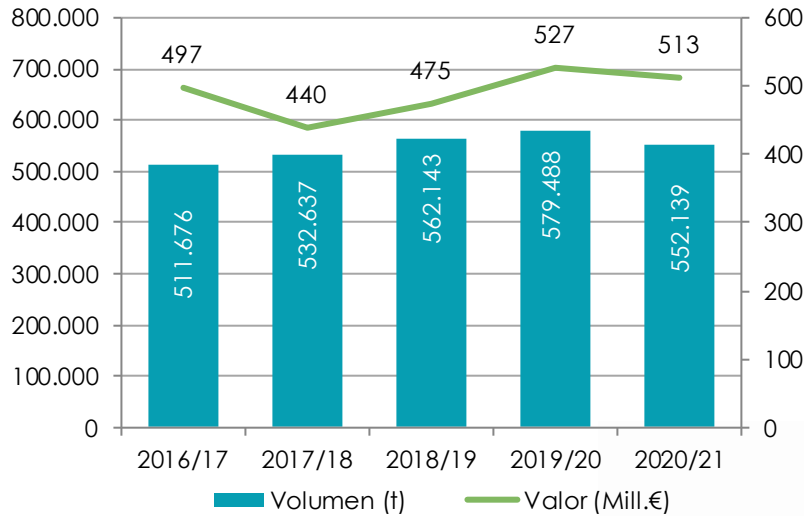
El pepino tipo Almería reduce su **representatividad** un 3% en volumen y un 5% en valor respecto a la pasada campaña. El pepino español y francés se mantienen en porcentajes similares, mientras que se **incrementa** la comercialización de **especialidades** un **2% de volumen** y un **3% en términos económicos**.



### 3. Comercio exterior

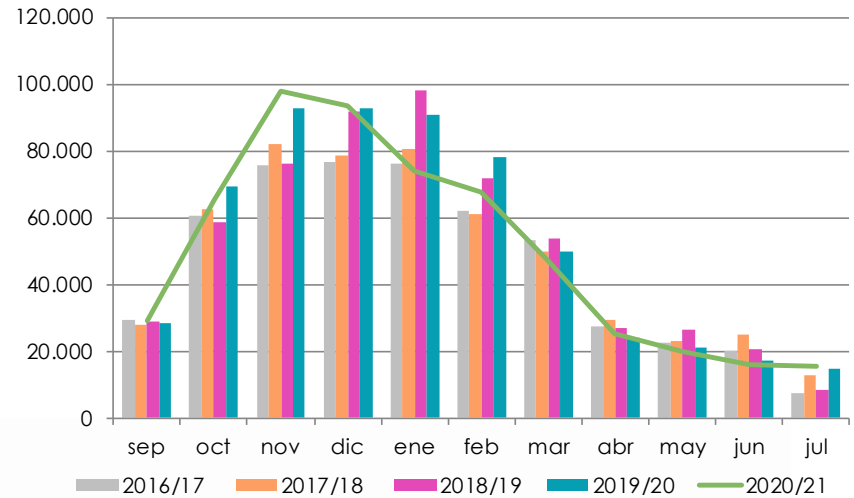
#### 3.1. Evolución de las exportaciones de pepino

Evolución del volumen y el valor de las exportaciones



Fuente: DATACOMEX. Datos 2020 y 2021, provisionales.

Evolución mensual del volumen exportado (toneladas)



Fuente: DATACOMEX. Datos 2020 y 2021, provisionales.

Las exportaciones de pepino **disminuyen un 5% en volumen y un 3% en valor** respecto a la pasada campaña.

La exportación de pepino alcanza el volumen máximo en el mes de noviembre, exportándose un 8% más que en el período precedente. No obstante, durante la mayor parte de la campaña las ventas al exterior se han situado en cifras inferiores a la pasada campaña.

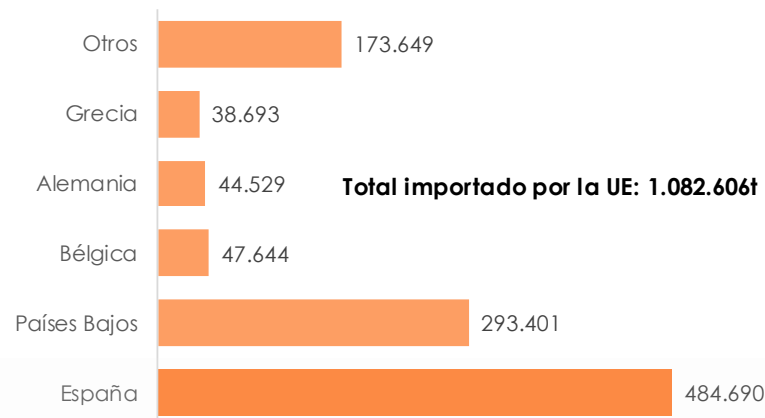
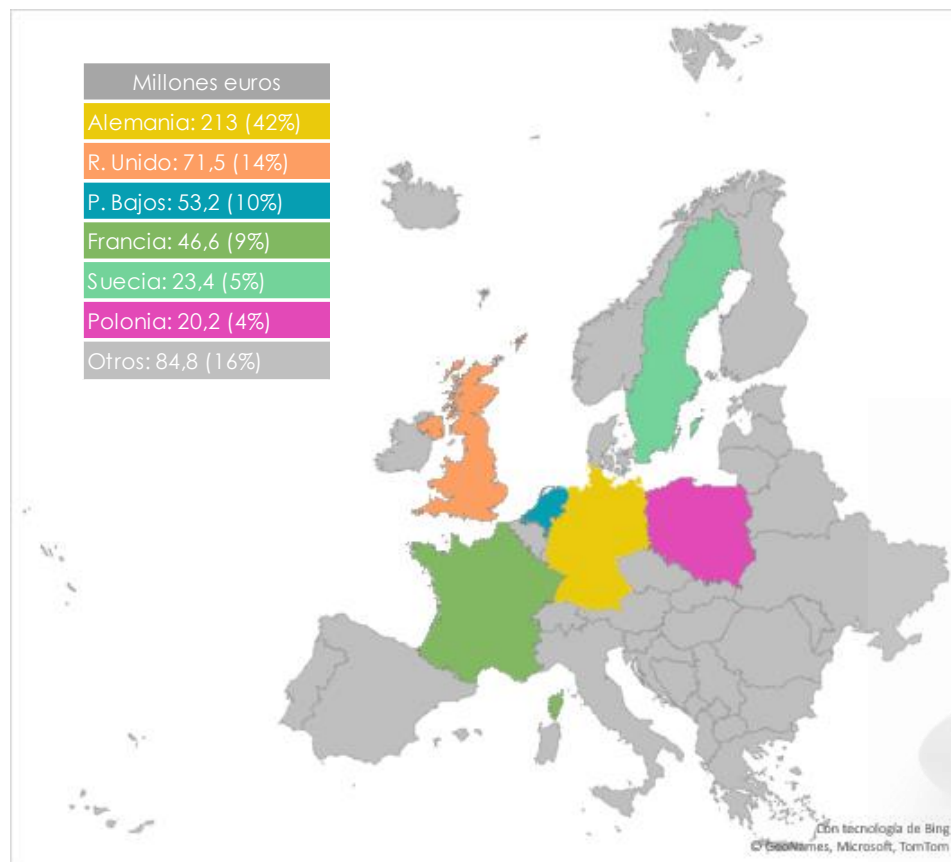
### 3. Comercio exterior



#### 3.2. Principales destinos de las exportaciones (Mill. €). Campaña 2020/21



#### 3.3 Principales orígenes de las importaciones a la UE (toneladas). Campaña 2020/21



Fuente: DATACOMEX. Datos provisionales

**España** representa el **45%** de las importaciones de pepino realizadas por la Unión Europea.