

Informe Semanal de Cítricos

Semana 10 (del 4 al 10 de marzo)

Mercado de cítricos paralizado

Continúa la pendiente negativa de las cotizaciones de los cítricos y la demanda del sector sigue un ritmo menor que en campañas precedentes.



I. Coyuntura de mercado



La crisis en el mar Rojo está ocasionando que aquella mercancía normalmente dirigida al mercado asiático esté siendo derivada a Europa. Esta entrada de cítricos de Egipto, Turquía o Marruecos, entre otros países, al mercado Europeo en un momento de plena campaña, origina una fuerte presión en los precios de los cítricos andaluces. Unos costes de producción inferiores garantiza a los cítricos extracomunitarios una posición más competitiva.

Por otro lado, las temperaturas cálidas están afectando negativamente a la demanda de cítricos.

La prolongación del limón en el árbol está aumentando el porcentaje de estrío de la campaña del limón fino.

Se recuerda que las cotizaciones que se presentan en este informe corresponden a precios de fruta de primera calidad.

Algunas de las variedades en recolección:



NARANJAS del grupo Navel, como las Lanelate, Navelate , del grupo Blancas, como las Salustianas.



MANDARINA del grupo mandarinos e híbridos.



LIMÓN Fino o temprano.



2. Cotizaciones medias en árbol

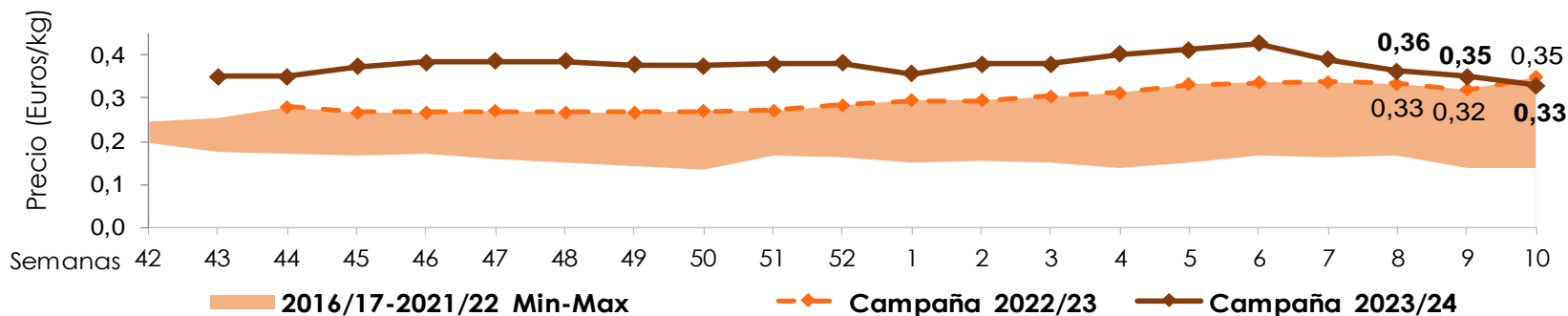


SEMANA 10 (2023/24 vs 2022/23)

NARANJA



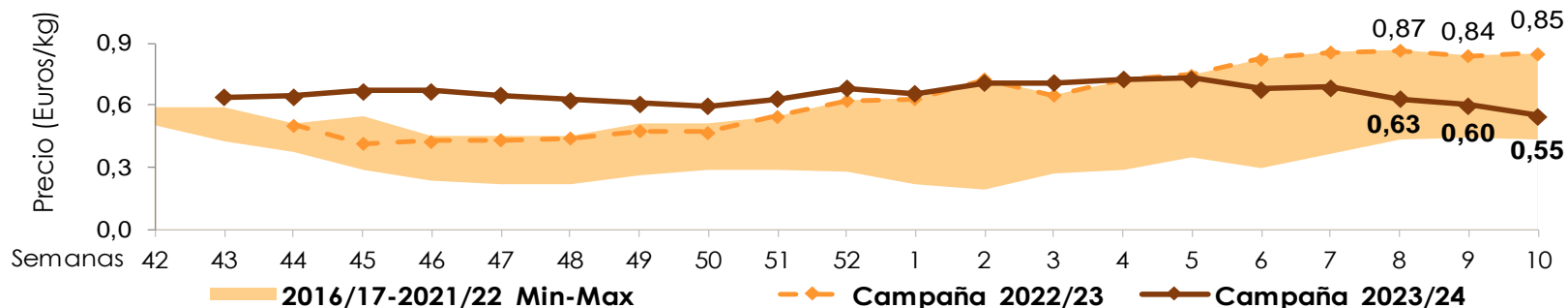
+5,6%



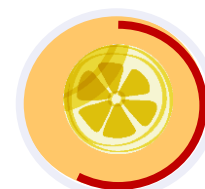
MANDARINA



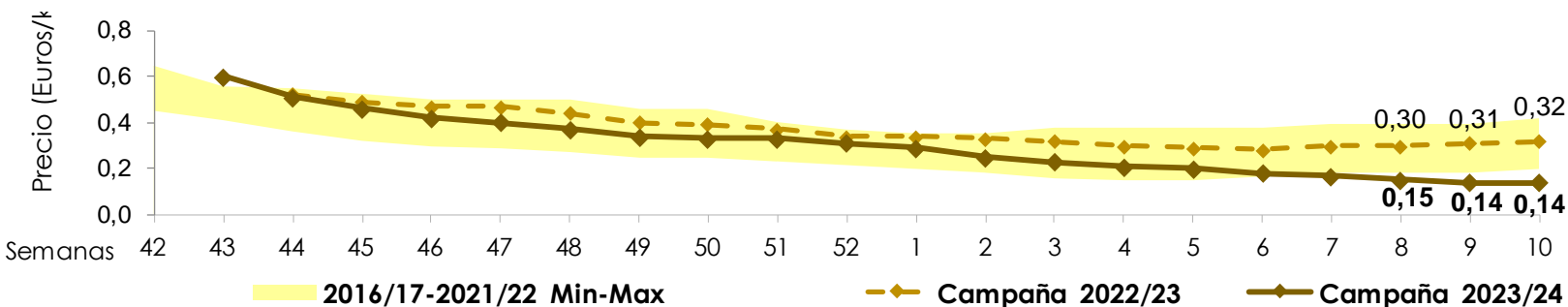
-35,4%



LIMÓN



-56,2%



3. Cotizaciones medias semanales a la salida de la central de manipulación

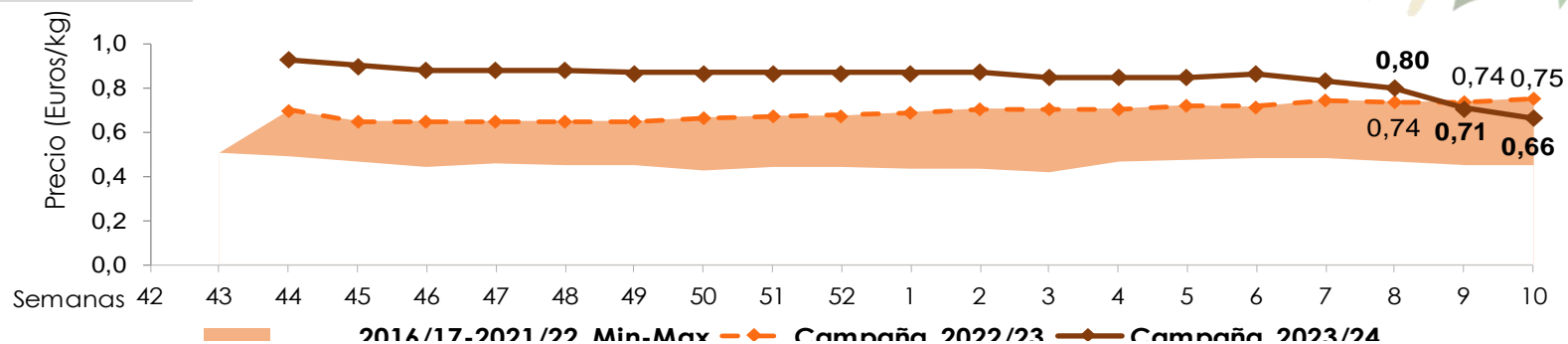


SEMANA 10 (2023/24 vs 2022/23)

NARANJA



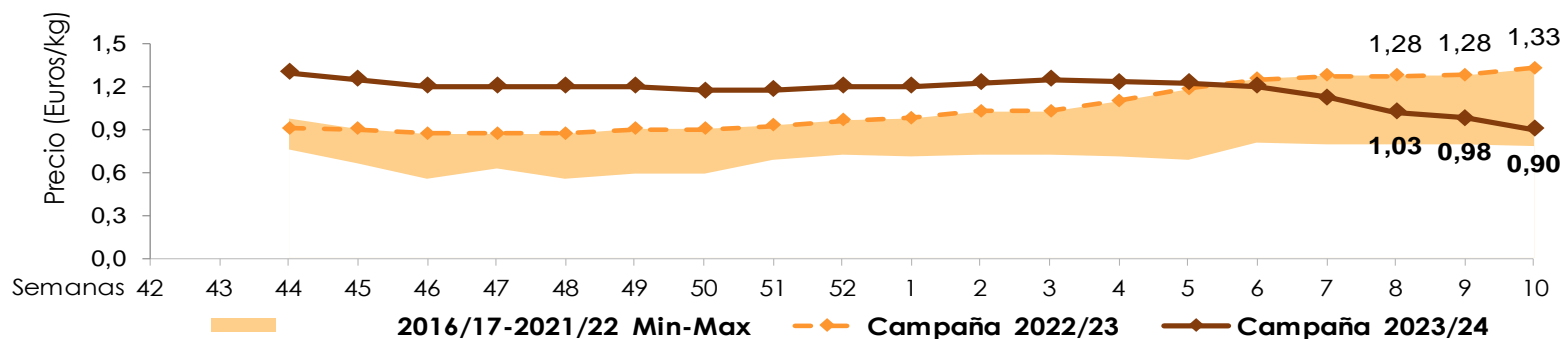
-11,6%



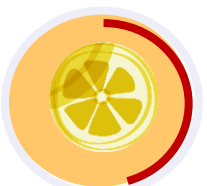
MANDARINA



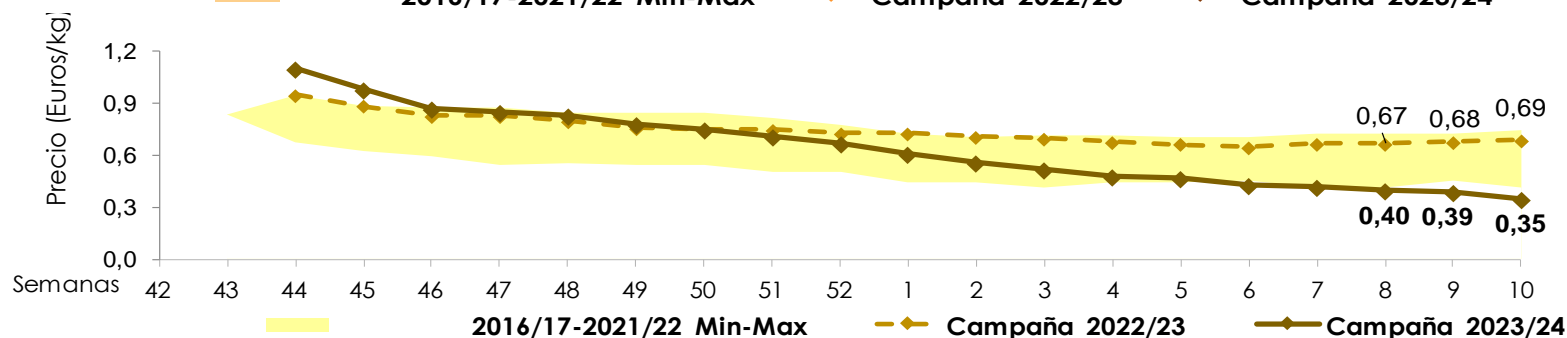
-32,2%



LIMÓN



-49,3%



Fuente: Observatorio de Precios y Mercados, CAPADR. Los datos corresponden a precios de fruta de primera calidad.