

Informe de Seguimiento de Precios. Sector Leche de Cabra en Andalucía



Campaña 2024
Febrero

Se permite la reproducción total o parcial de los datos o gráficos de esta publicación, citando su procedencia



Este informe recoge datos medios de precios y volúmenes de la leche de explotaciones lecheras.

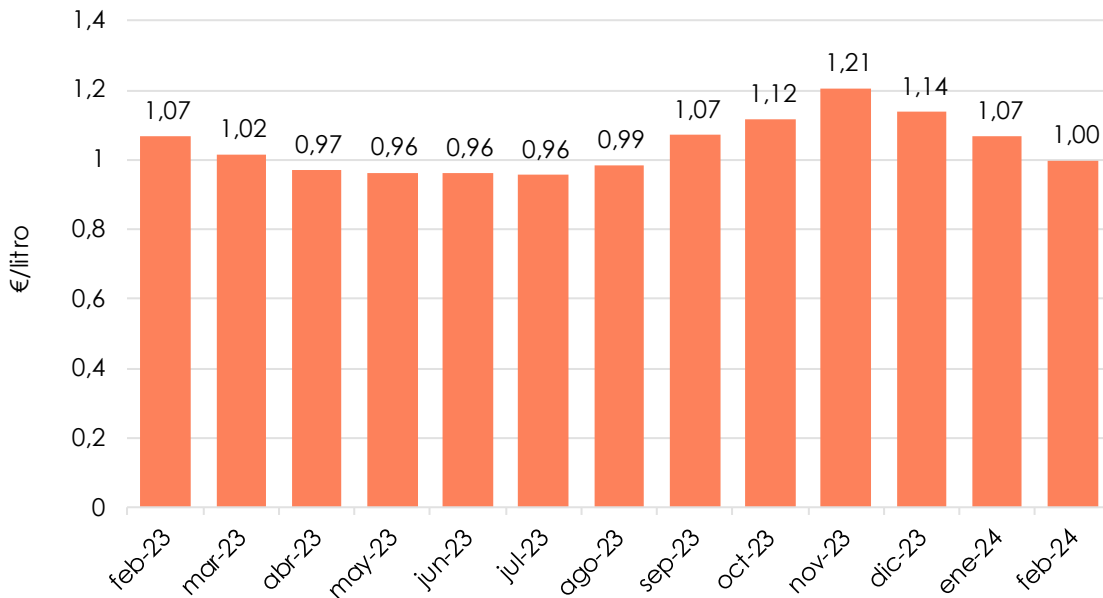


OBSERVATORIO
DE PRECIOS Y MERCADOS

Precio percibido por el ganadero y leche producida en Andalucía



Precio percibido por el ganadero



Diferencia (%) Febrero-Enero 24

-6,5%



Diferencia (%) Feb 24-Feb 23

-6,4%



Volumen producido (millones de litros)

Febrero 2023



Febrero 2024



Variación 2024-2023

11,2%

Fuente: "Informe sobre Declaraciones de Entregas de Leche a los Primeros Compradores Ovino Caprino" de la Subdirección General de Producciones Ganaderas y Cinegéticas. Dirección General de Producciones y Mercados Agrarios. Ministerio de Agricultura, Pesca y Alimentación.

Se permite la reproducción total o parcial de los datos o gráficos de esta publicación, citando su procedencia

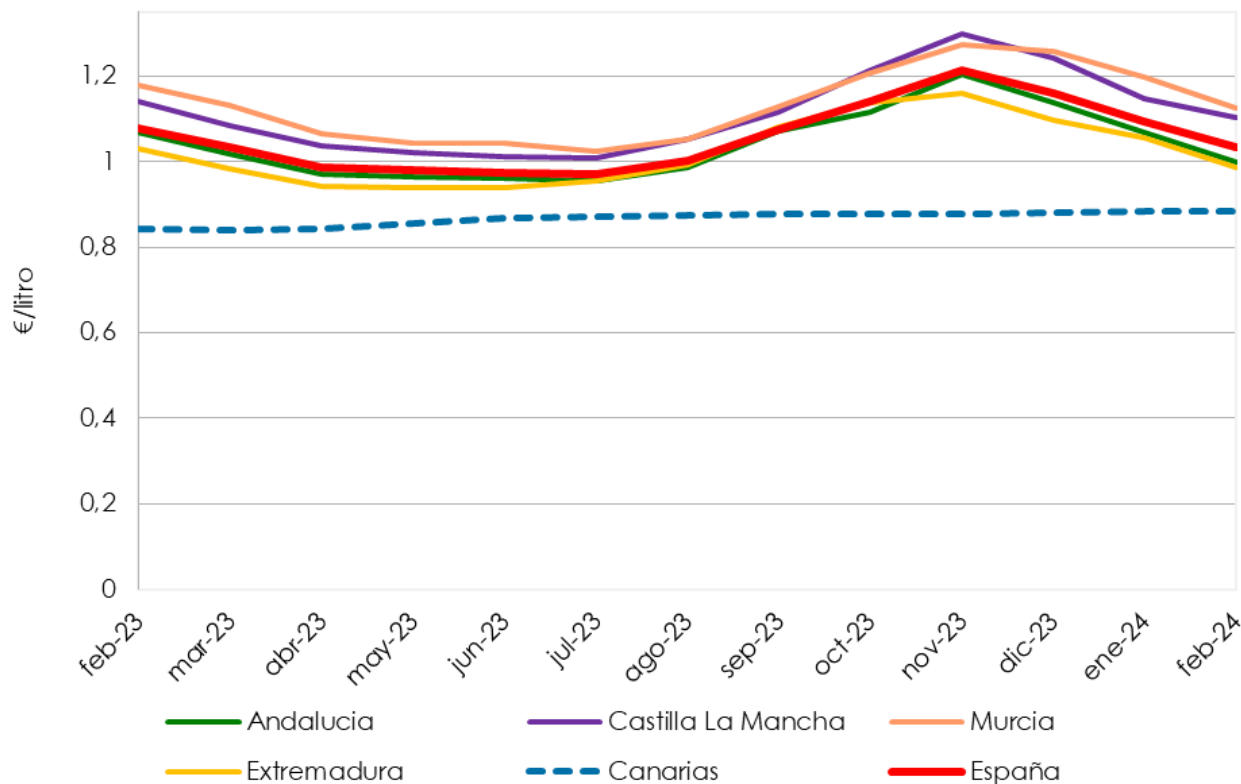


Campaña 2024



OBSERVATORIO
DE PRECIOS Y MERCADOS

Precio medio de la leche producida y entregada en España (€/litro)



Fuente: "Informe sobre Declaraciones de Entregas de Leche a los Primeros Compradores Ovino Caprino" de la Subdirección General de Producciones Ganaderas y Cinegéticas. Dirección General de Producciones y Mercados Agrarios. Ministerio de Agricultura, Pesca y Alimentación.

Nota: el "Importe medio declarado" en €/litro se calcula, a nivel de productor, a partir de las declaraciones mensuales de entregas de leche a compradores, dividiendo el importe liquidado en euros entre los litros entregados. Dichos importes incluyen bonificaciones y penalizaciones por calidad, pero no IVA ni otros impuestos.

Se permite la reproducción total o parcial de los datos o gráficos de esta publicación, citando su procedencia

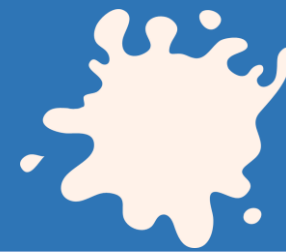


Campaña 2024

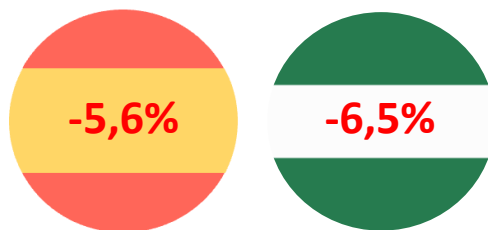


OBSERVATORIO
DE PRECIOS Y MERCADOS

Precios medios de la leche producida y entregada en España (€/litros)



Diferencias (%) Enero-Febrero



Tanto en España como en Andalucía continúa la bajada de precios medios. Dicho comportamiento se extrapola al resto de Comunidades Autónomas productoras, que entre enero y febrero han experimentado una bajada de precios de un 6,7% en Extremadura, de un 6,2% en Murcia y de un 3,8% en Castilla La Mancha. Si bien, en Canarias los precios se han mantenido.



Mes-año	Andalucía	Castilla La Mancha	Murcia	Extremadura	Canarias	España
feb-23	1,067	1,141	1,178	1,029	0,842	1,079
mar-23	1,017	1,085	1,132	0,984	0,838	1,033
abr-23	0,969	1,036	1,065	0,941	0,843	0,987
may-23	0,964	1,022	1,044	0,939	0,855	0,979
jun-23	0,961	1,012	1,043	0,939	0,867	0,975
jul-23	0,956	1,008	1,025	0,955	0,871	0,971
ago-23	0,986	1,049	1,051	0,994	0,873	1,002
sep-23	1,071	1,115	1,129	1,081	0,876	1,075
oct-23	1,117	1,212	1,204	1,138	0,878	1,140
nov-23	1,205	1,298	1,275	1,161	0,879	1,213
dic-23	1,137	1,244	1,256	1,101	0,882	1,159
ene-24	1,069	1,146	1,198	1,057	0,883	1,094
feb-24	0,999	1,102	1,124	0,986	0,883	1,033

Fuente: "Informe sobre Declaraciones de Entregas de Leche a los Primeros Compradores Ovino Caprino" de la Subdirección General de Producciones Ganaderas y Cinegéticas. Dirección General de Producciones y Mercados Agrarios. Ministerio de Agricultura, Pesca y Alimentación.

Nota: el "Importe medio declarado" en €/litro se calcula, a nivel de productor, a partir de las declaraciones mensuales de entregas de leche a compradores, dividiendo el importe liquidado en euros entre los litros entregados. Dichos importes incluyen bonificaciones y penalizaciones por calidad, pero no IVA ni otros impuestos.

Se permite la reproducción total o parcial de los datos o gráficos de esta publicación, citando su procedencia